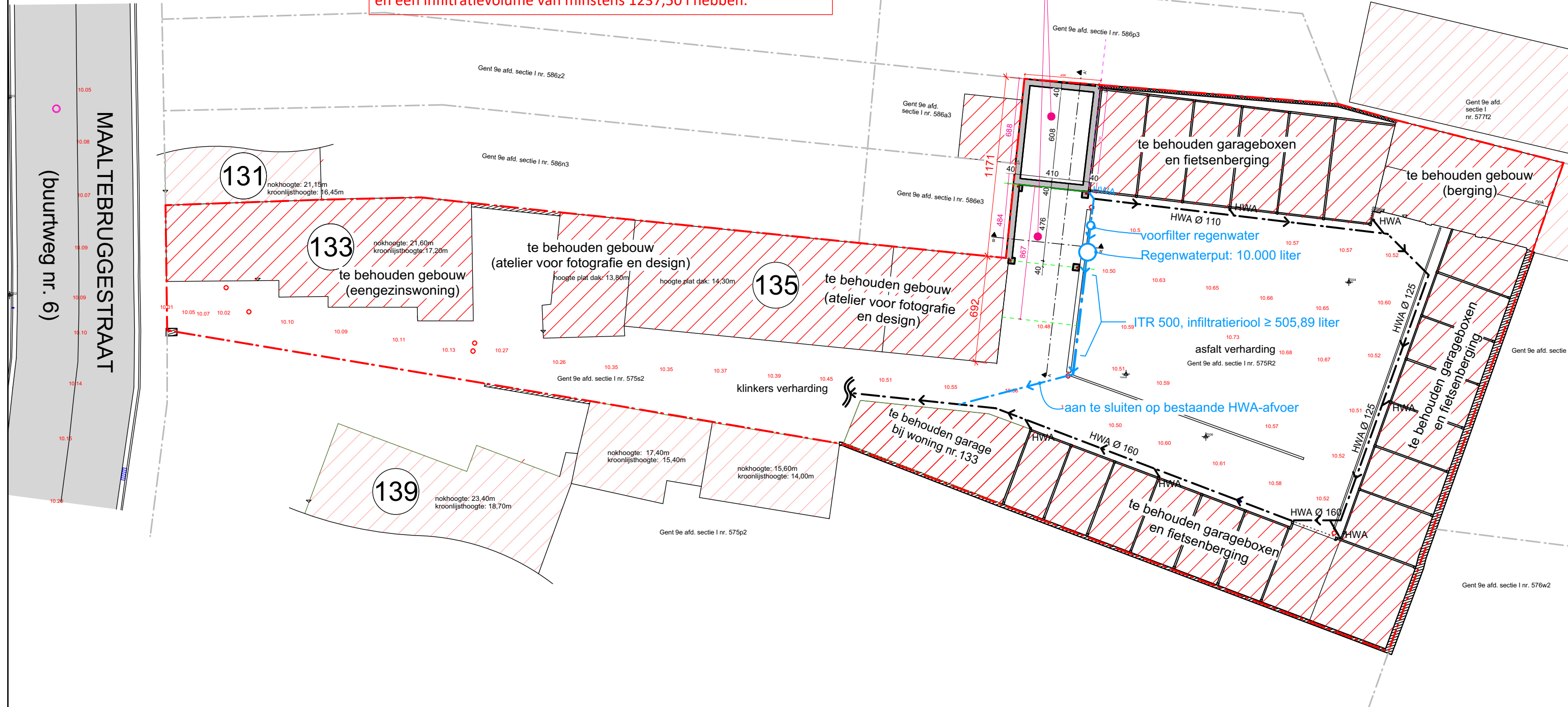


**ZIE BIJZONDERE
VOORWAARDE(N)**

De **aanleg van een groendak** met een buffervolume van minimaal 35 l / m² is verplicht. De infiltratievoorziening moet bovengronds aangelegd worden. Het buffervolume van het groendak bepaalt de afmetingen van de **bovengrondse infiltratievoorziening**:

Bij een groendak met een **buffervolume van minstens 35 l / m²** moet de infiltratievoorziening een infiltratieoppervlakte van minstens 6 m² en een infiltratievolume van minstens 2475 l hebben.

Bij een groendak met een **buffervolume van minstens 50 l / m²**, mag de dakoppervlakte gedeeld door 2 worden en moet de infiltratievoorziening een infiltratieoppervlakte van minstens 3 m² en een infiltratievolume van minstens 1237,50 l hebben.



Funderings-rioleringsplan: nieuwe toestand	ALLE PLANNEN EN ONTWERPEN BLIJVEN EIGENDOM VAN HET ARCHITECTENBUREAU EN MOGEN ONDER GEEN ENKELE VORM GEDUPLICEERD EN/OF VERSPREID WORDEN ZONDER VOORAFGAANDELIJKE SCHRIFTELIJKE TOESTEMMING	03.1	A	08-07-2024	1/250 (A3)	220303	Dhr. en Mevr. Kurt Ornelis - Willaert	ARCHITECTENBUREAU DE WITTE, CLAEYS & PARTNERS BVBA BURGERLIJKE VENNOOTSCHAP MET HANDELSVORM RPR-GENT 0455.571.980 - T. 09/223.79.73 - F. 09/233.56.34	DC
				INDEX					