

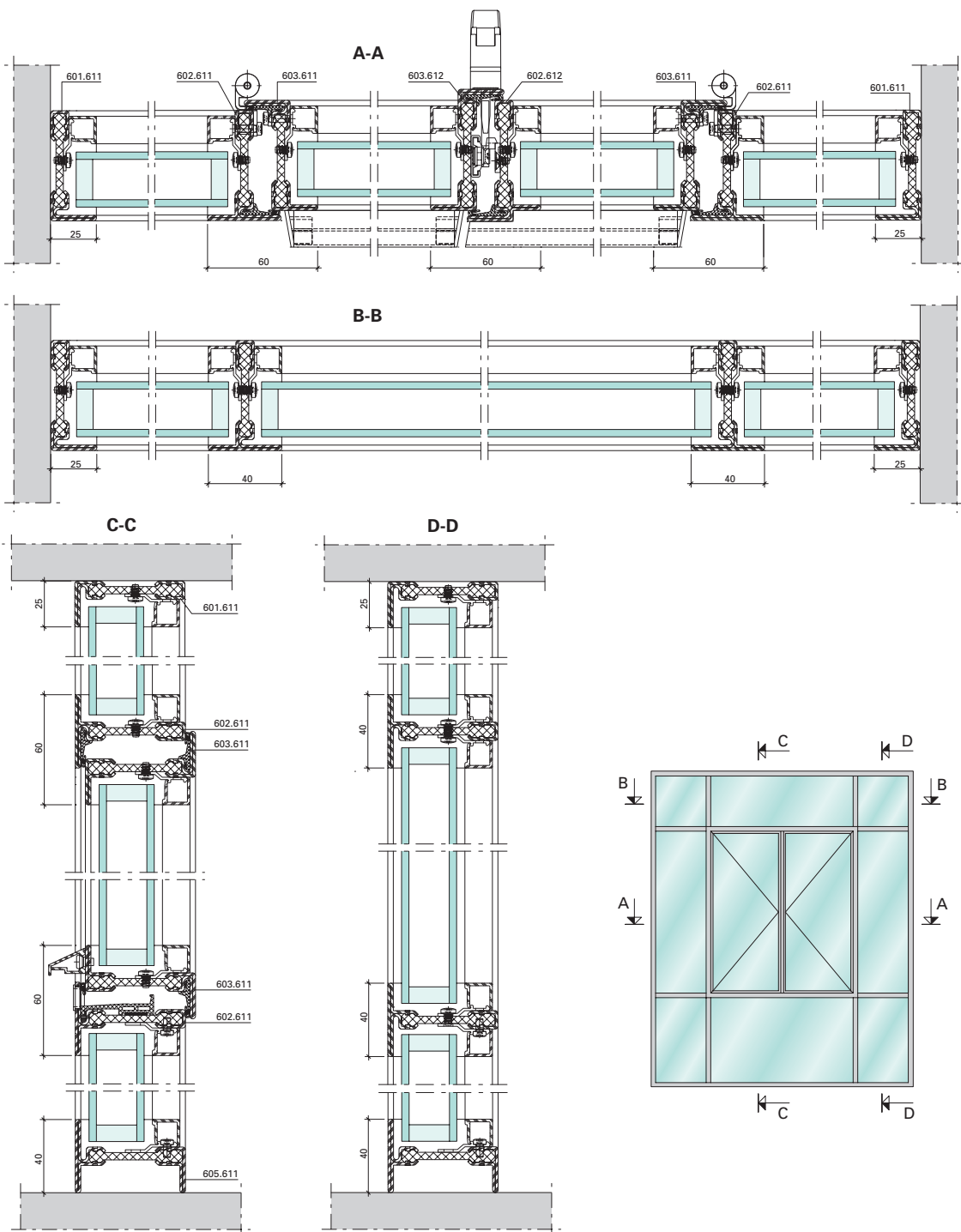
- profielen: staal; Janisol Arte 2.0 thermisch onderbroken
 - profielsecties ramen: thermisch geïsoleerde profielen, max profieldikte van 47 mm
 - afwerking: profielen gestraald, gemetalliseerd & gepoederlakt laagdikte 60 micron / kleur RAL 9011 grafietzwart
 - beglazing: systeem natte beglazing
naar oud model: verdund dubbele beglazing met max. glasdikte 18mm
buitenglasblad: getrokken beglazing, graad wemeling af te stemmen op de tijdsperiode
glasopbouw max 18mm: voorstel
4mm RenoVglas // 8mm krypton // 33.2 gelaagd low-1.0/1.1
geschroefd L-profiel
- glaslat:
 - verdoken afwatering
 - veiligheidsbeglazing; deuren & onder borstwerginshoogte 90cm veiligheidsbeglazing volgens NBN S23-002
 - zichtbare scharnieren, gelakt
 - beslag: janisol arte 2.0, meegelakt, hoogte krukken R2.1 centraal en R1.1 op 105cm vloerpas +1
 - ventilatie: geen ventilatioosters
 - plaatsing: .aan de binnenzijde- en buitenzijde: opgespoten met silicone, kleur transparant grijs
.luchtdichtheids-slabben binnenzijde te voorzien door plaatser ramen

6

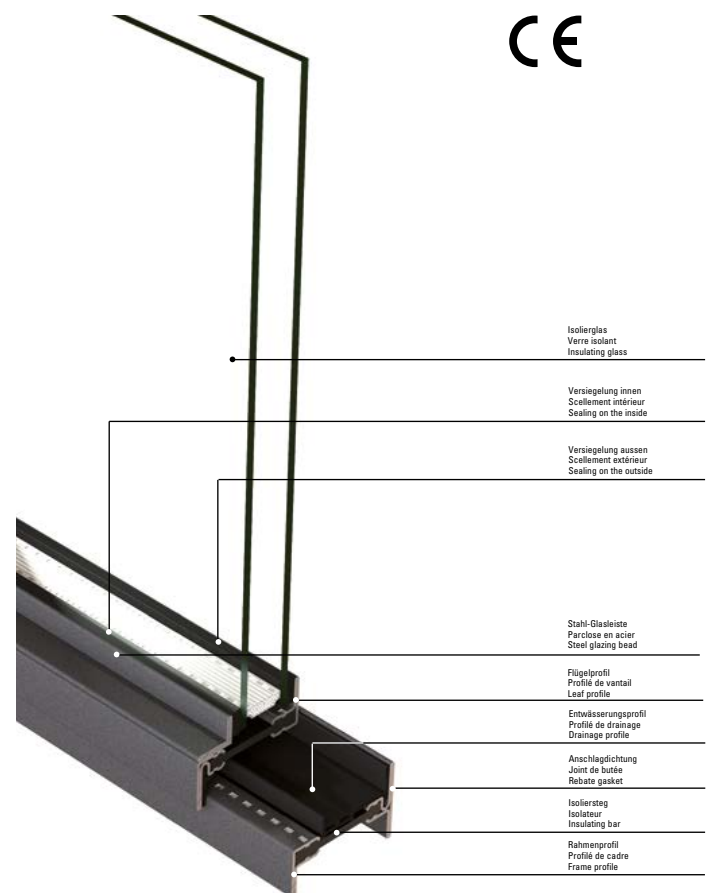
STEEL SYSTEMS JANISOL ARTE 2.0

**ZIE BIJZONDERE
VOORWAARDE(N)**

Example of Janisol Arte 2.0



Merkmales Caractéristiques Characteristics	Janisol Arte Janisol Arte Janisol Arte	2.0
--	--	------------



JANSEN 11/2020 A-35-3

Merkmales Caractéristiques Characteristics	Janisol Arte Janisol Arte Janisol Arte	2.0
--	--	------------

Janisol Arte 2.0

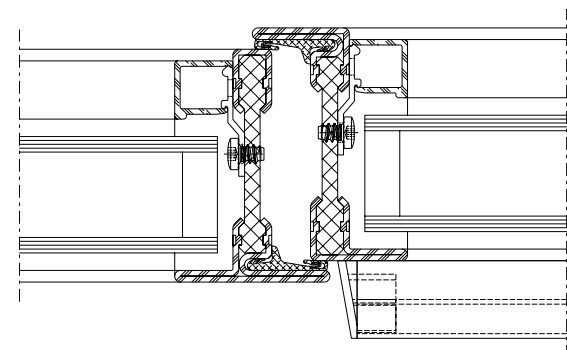
- Dichtungsnute für einfache Verarbeitung
- Öffnungsarten
 - Dreh- und Stulpfenster 1- und 2-flügelig nach innen und aussen öffnend
 - Kippfenster nach innen öffnend
 - Klapp- und Senkkippfenster nach aussen öffnend
 - Schwing- und Wendefenster
 - Festverglasung
- Elementdicken von 20 bis 47 mm
- Maximales Flügelgewicht 150 kg
- Maximale Flügelgrößen 1000 x 2400 mm
- Mehrpunkt-Fensterverschluss
- Verbundtechnik nach EN 14024 geprüft
- Oberfläche ZF 100 für ein optimiertes Schweissverhalten

Janisol Arte 2.0

- Rainure d'étanchéité pour une mise en œuvre simple
- Types d'ouverture
 - Fenêtres à la française ou à deux vantaux ouvrant vers l'intérieur ou l'extérieur
 - Fenêtres à soufflet ouvrant vers l'intérieur
 - Fenêtres basculante et à l'italienne ouvrant vers l'extérieur
 - Fenêtre basculante et pivotante
 - Vitrage fixe
- Epaisseurs d'élément de 20 à 47 mm
- Poids maximum de vantail 150 kg
- Taille maximale de vantail 1000 x 2400 mm
- Verrouillage de fenêtre multipoints
- Technique d'assemblage contrôlée selon EN 14024
- Surface ZF 100 pour un comportement au soudage optimisé

Janisol Arte 2.0

- Weatherstrip groove for simple fabrication
- Opening types
 - Side-hung and double-vent windows inward or outward-opening
 - Bottom-hung windows inward-opening
 - Top-hung and projected top-hung windows, outward-opening
 - Horizontal and vertical pivot windows
 - Fixed glazing
- Unit thicknesses from 20 to 47 mm
- Maximum vent weight 150 kg
- Maximum vent sizes 1000 x 2400 mm
- Multi-point window locking
- Bonding technology tested in accordance with EN 14024
- ZF 100 surface finish for optimised welding characteristics



A-35-2 11/2020

JANSEN

OPDRACHTGEVER

ARCHITECT

opdrachtgever:
Magalie De Kezel & Maxime Callant
werfadres:
Vaderlandstraat 10, 9000 Gent

atelier avondzon.
ir. architect Arthur Verraes
hallo@atelieravondzon.be
Louis De Smetstraat 17 - 9050 Gent
0479 68 18 77

FASE - PROJECT

WONING VADERLAND
Fase 5 - uitvoering
A3 vg
106

8/08/2024