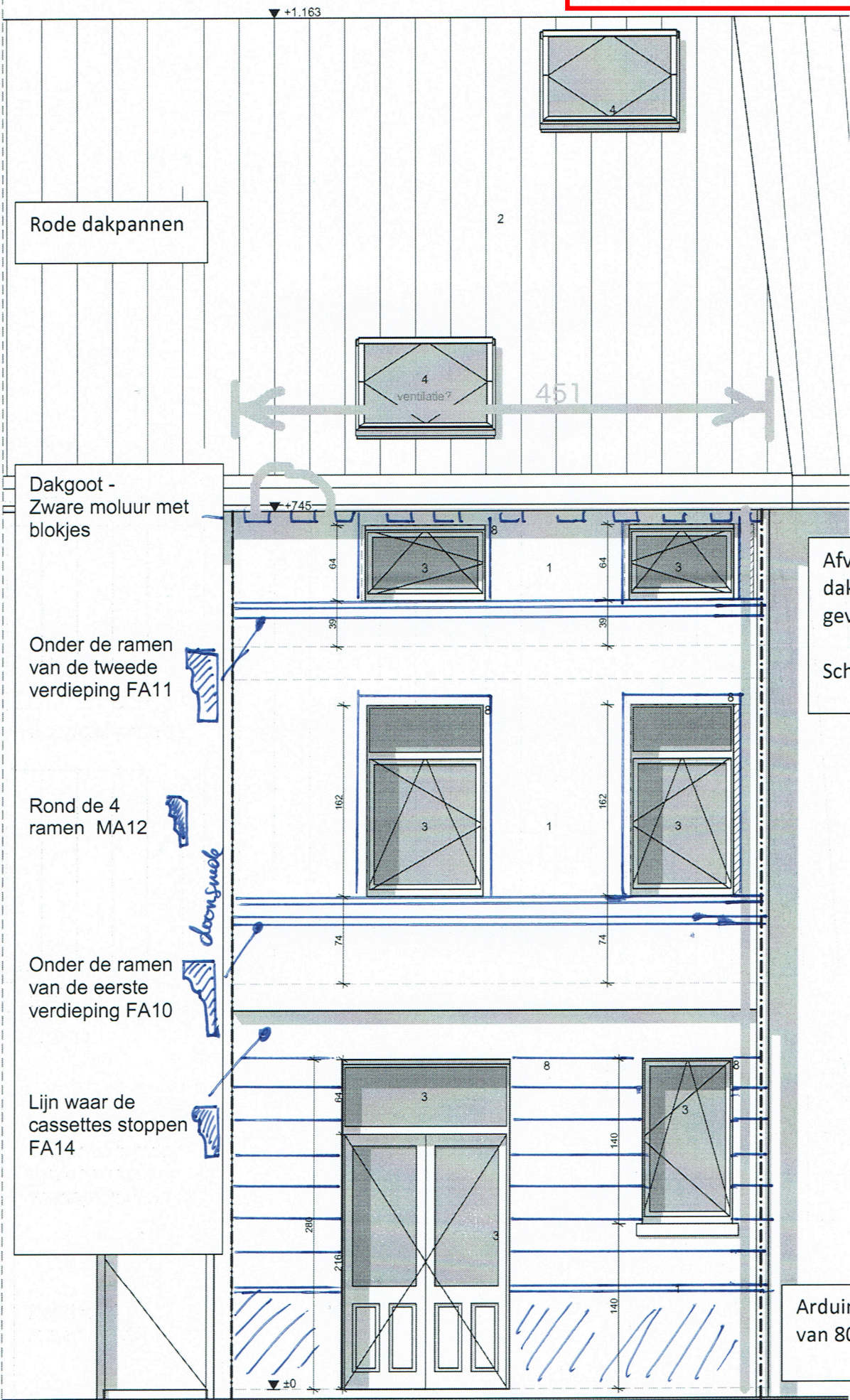


**ZIE BIJZONDERE
VOORWAARDE(N)**



Rode dakpannen

Dakgoot -
Zware moluur met
blokjes

Onder de ramen
van de tweede
verdieping FA11

Rond de 4
ramen MA12

Onder de ramen
van de eerste
verdieping FA10

Lijn waar de
cassettes stoppen
FA14

Afvoerbus van
dakgoot is op de
gevel geplaatst.

Schaal 1/44

Arduinen plint
van 80 cm hoog