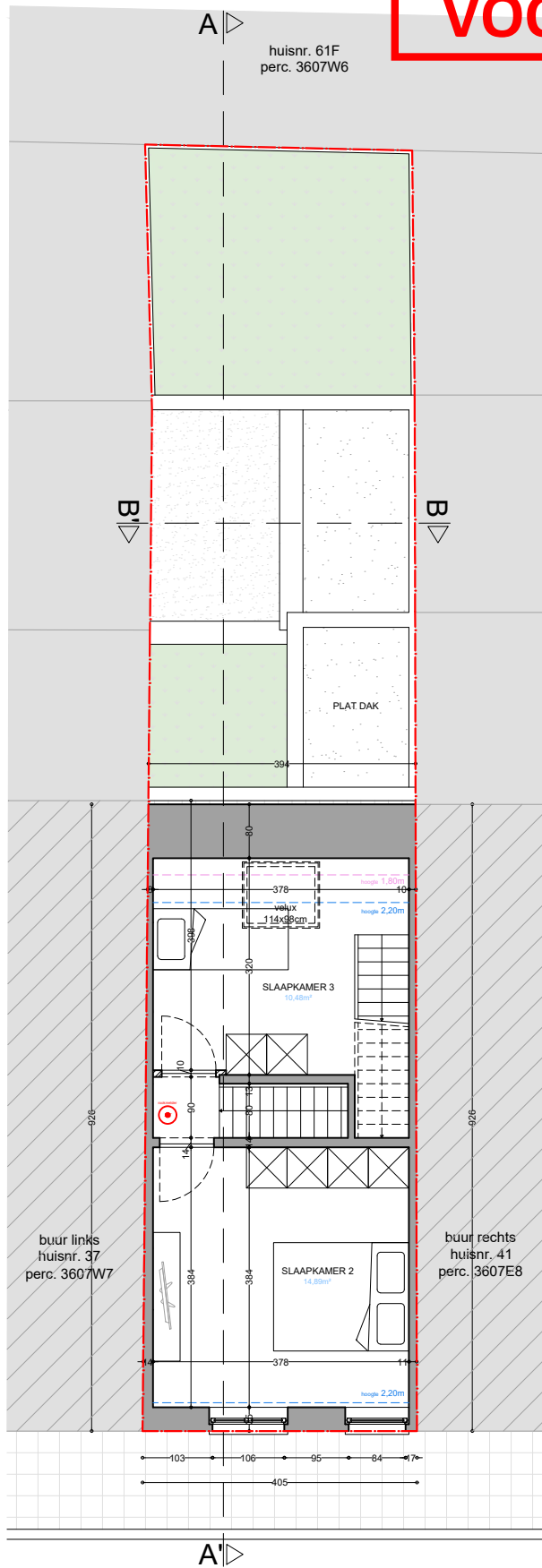


# ZIE BIJZONDERE VOORWAARDE(N)



planinhoud

Tweede verdieping  
Geplande toestand

dossier

Tarbotstraat 39  
9000 Gent

stabiliteit  
stabiliteitswerken uit te voeren volgens studie ingenieur

maatvoering  
Deze plannen zijn opgesteld als principetekeningen, de afmetingen zijn richtgevend. Alle documenten en maten dienen vooraf en tijdens de werken gecontroleerd te worden. Alle afwijkingen dienen gemeld te worden aan de architect en opdrachtgever. Deze plannen zijn onder voorbehoud van stabiliteitsstudie en technieken.

EPB, veiligheid & ventilatie  
verplichte aanstelling van een veiligheidscoördinator, EPB- en ventilatieverstaggever

plan  
18/24

schaal  
1/100

datum  
11/6/2024

