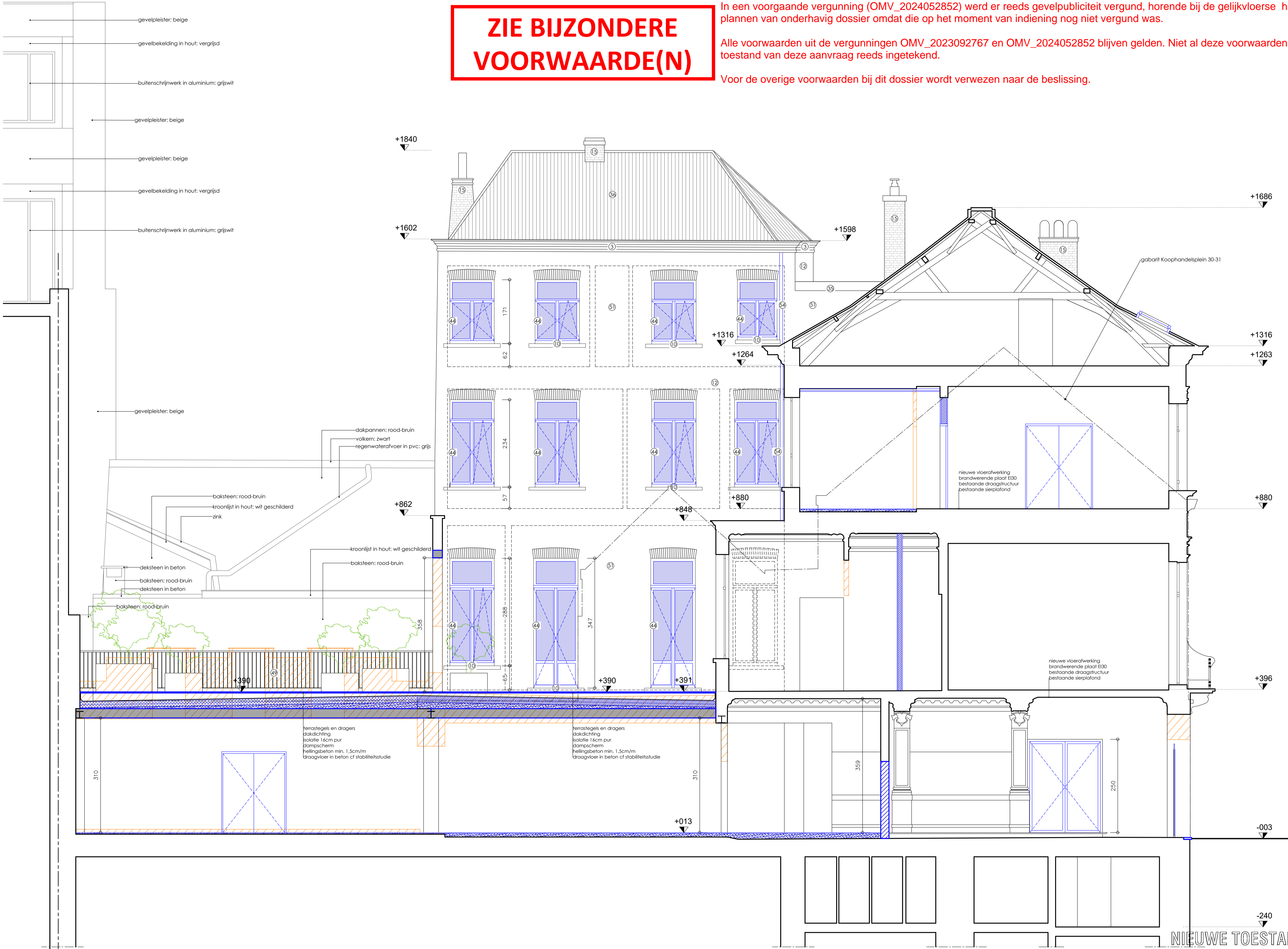


# ZIE BIJZONDERE VOORWAARDE(N)

In een voorgaande vergunning (OMV\_2024052852) werd er reeds gevelpubliciteit vergund, horende bij de gelijkvloerse handelsfunctie. Deze publiciteit staat niet op de plannen van onderhavig dossier omdat die op het moment van indiening nog niet vergund was.

Alle voorwaarden uit de vergunningen OMV\_2023092767 en OMV\_2024052852 blijven gelden. Niet al deze voorwaarden werden op de plannen vergunde en nieuwe toestand van deze aanvraag reeds ingetekend.

Voor de overige voorwaarden bij dit dossier wordt verwezen naar de beslissing.



## MATERIALELIJST

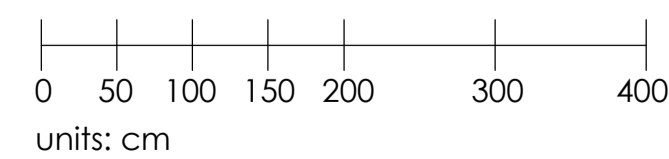
### BESTAANDE MATERIALEN

- ① dakpannen: rood-oranje
- ② dakvlakraam in kunststof: zwart
- ③ kroonlijst in hout: wit geschilderd (verweerd)
- ④ buitenschrijnwerk in hout: wit geschilderd
- ⑤ pleisterwerk: wit
- ⑥ blauwe hardsteen: wit geschilderd
- ⑦ balustrade in metaal: zwart gelakt met witte houten handgreep
- ⑧ gevelbekleding in volkern: wit
- ⑨ buitenschrijnwerk in aluminium: wit
- ⑩ blauwe hardsteen
- ⑪ zonnewering
- ⑫ simiil-pierre textuur 2
- ⑬ simiil-pierre textuur 1
- ⑭ leien: zwart
- ⑮ baksteen: rood-bruin
- ⑯ schouw in metaal
- ⑰ hout
- ⑱ regenwaterafvoer in zink
- ⑲ gevelbekleding in volkern: groen
- ⑳ deksteen in beton
- ㉑ metalen rooster
- ㉒ gevelbekleding in hout: wit geschilderd
- ㉓ pleisterwerk: grijs
- ㉔ blauwe hardsteen: beige geschilderd
- ㉕ dakrandprofiel: wit
- ㉖ gevelbekleding in cementvezelplaten: grijs
- ㉗ baksteen: roodbruin
- ㉘ dakdichting
- ㉙ poutrel
- ㉚ dakrandprofiel: zwart
- ㉛ dakvlakraam in metaal: zwart
- ㉜ gevelbekleding in volkern: grijs
- ㉝ beton: wit geschilderd
- ㉞ beton: grijs geschilderd
- ㉟ kroonlijst in hout: houtkleurig
- ⓫ dakpannen: zwart
- ⓬ zink
- ⓭ regenwaterafvoer in zink
- ⓮ regenwaterafvoer in pvc: grijs
- ⓯ buitenschrijnwerk in hout: bruin vernist

### NIEUWE MATERIALEN

- ④ schrijnwerk in aluminium: wit
- ④ hekwerk in metaal: wit geschilderd
- ④ simiil-pierre textuur 1
- ④ schrijnwerk in hout: wit geschilderd
- ④ simiil-pierre textuur 2
- ④ blauwe hardsteen
- ④ recuperatie baksteen: wit gekleurd
- ④ architectonisch beton: witte tint
- ④ borstwering in staal: zwart geschilderd
- ④ borstwering smeedijzer: zwart met witte houten handgreep
- ④ simiil-pierre of pleisterwerk met verwante kleur
- ④ dakrandprofiel: grijs
- ④ vluchtrap in staal
- ④ regenwaterafvoer in zink

ZICHTSNEDE AA



NIEUWE TOESTAND

**A.R.T. ARCHITECTEN BV**  
 DIESTESTEENWEG 2098/1  
 3210 LINDEN - LUBBEK  
 tel. 016.62.02.21 - e-mail: bureau@artarchitecten.be

**ONTWERP:** VERBOUWING VAN EEN PAND MET TWEE HANDELSRUIMTES EN EEN BOVENLIGGENDE WOONGEGENHEID TOT EEN HANDELSRUIMTE MET BOVENLIGGEND TWEE APPARTEMENTEN  
 Koophandelsplein 25-27, 9000 Gent  
 v.z.v. PROVALUE, Naamsestraat 9, 3000 Leuven

ZICHTSNEDE AA

Dos.: 20/1346 Datum: 11/06/24  
 S\_N\_A 1/50

Alle staande maten dienen door de aannemer op eigen verantwoordelijkheid te worden gecontroleerd. Eventuele afwijkingen t.o.v. de plans dienen minstens 8 kalenderdagen voor de uitvoering van de werken op de werfvergadering gemeld te worden zodat tijdig de nodige aanpassingen kunnen gebeuren.