

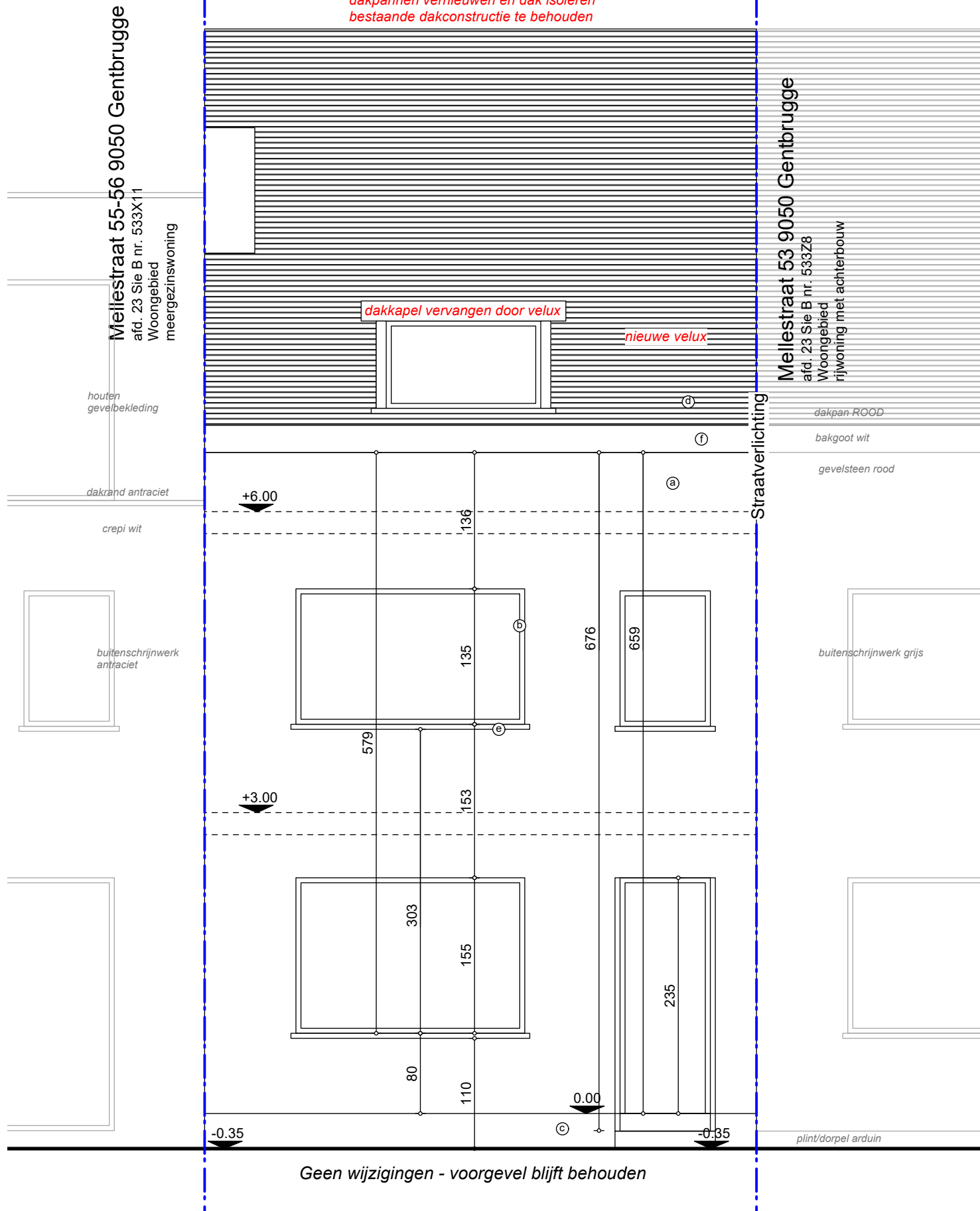
SITE

Mellestraat 54 9050 Gentbrugge
afd. 23 Sie B nr. 533A9
Woongebied
eengezinswoning met 147m2 bewoonbare oppervlakte

dakpannen vernieuwen en dak isoleren
bestaande dakconstructie te behouden

dakkapel vervangen door velux

nieuwe velux



Geen wijzigingen - voorgevel blijft behouden

