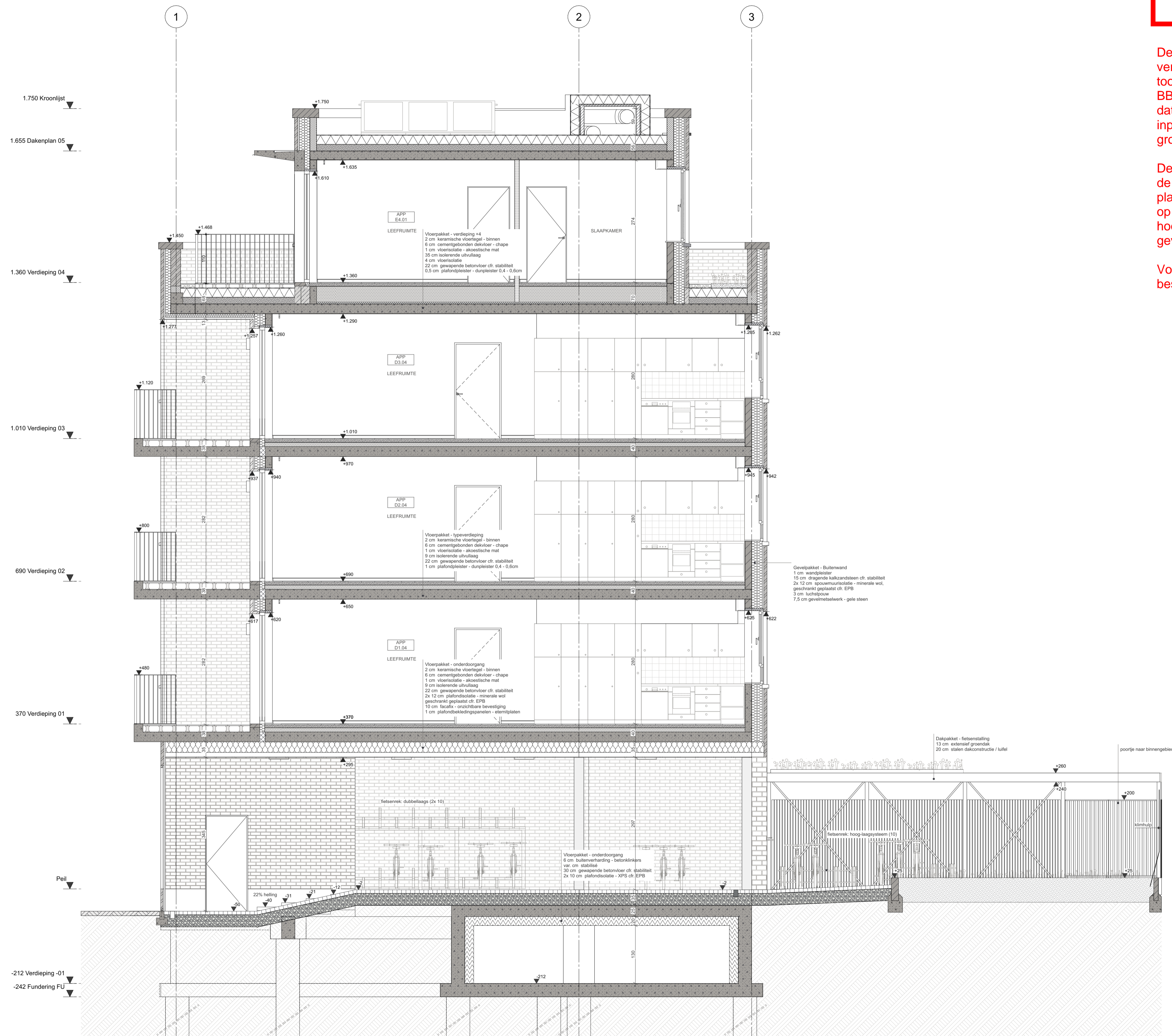


ZIE BIJZONDERE VOORWAARDE(N)

De inrichting van de inpandige fietsenstalling is beperkt verschillend op de plannen. Het grondplan en buitenaanlegplan 3 toont verscheidene steunkolommen tussen de fietsen. Snede BB2 en buitenaanlegplan 4 toont deze niet. Er wordt geoordeeld dat deze laatste plannen vermoedelijk fout werden getekend. De inpandige fietsenstalling dient uitgevoerd te worden cfr. het grondplan en buitenaanlegplan 3.

De hoogte van de perceelsafschieding met lot 22, de hoogte van de buitenfietsenstalling en de pergola wordt op verschillende plannen anders weergegeven. Er wordt geoordeeld dat de hoogte op snede BB2 en buitenaanlegplan 4 fout werden getekend. De hoogte dient uitgevoerd te worden cfr. de plannen snede BB3, gevel 3, gevel 4 en de buitenaanlegplannen 1 t.e.m. 3.

Voor de overige bijzondere voorwaarden wordt verwezen naar de beslissing.



Snede BB02
1:50 maatvoering cm

Project: BOUWAANVRAAG BA
nieuwbouw 17 appartementen
0653 TondB - lot21

Ligging: Tondelier Lot 21
9000 Gent, Oost-Vlaanderen BE
Ald 7, Seclie G, nr. 908Z

Oprachtgever:  Oryx projects nv
Industrieweg 76
9032 Wondelgem

Architect:  evr-architecten cvba
Oktrouplein 1 Bus 301
9000 Gent