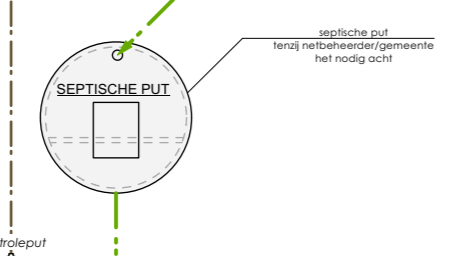
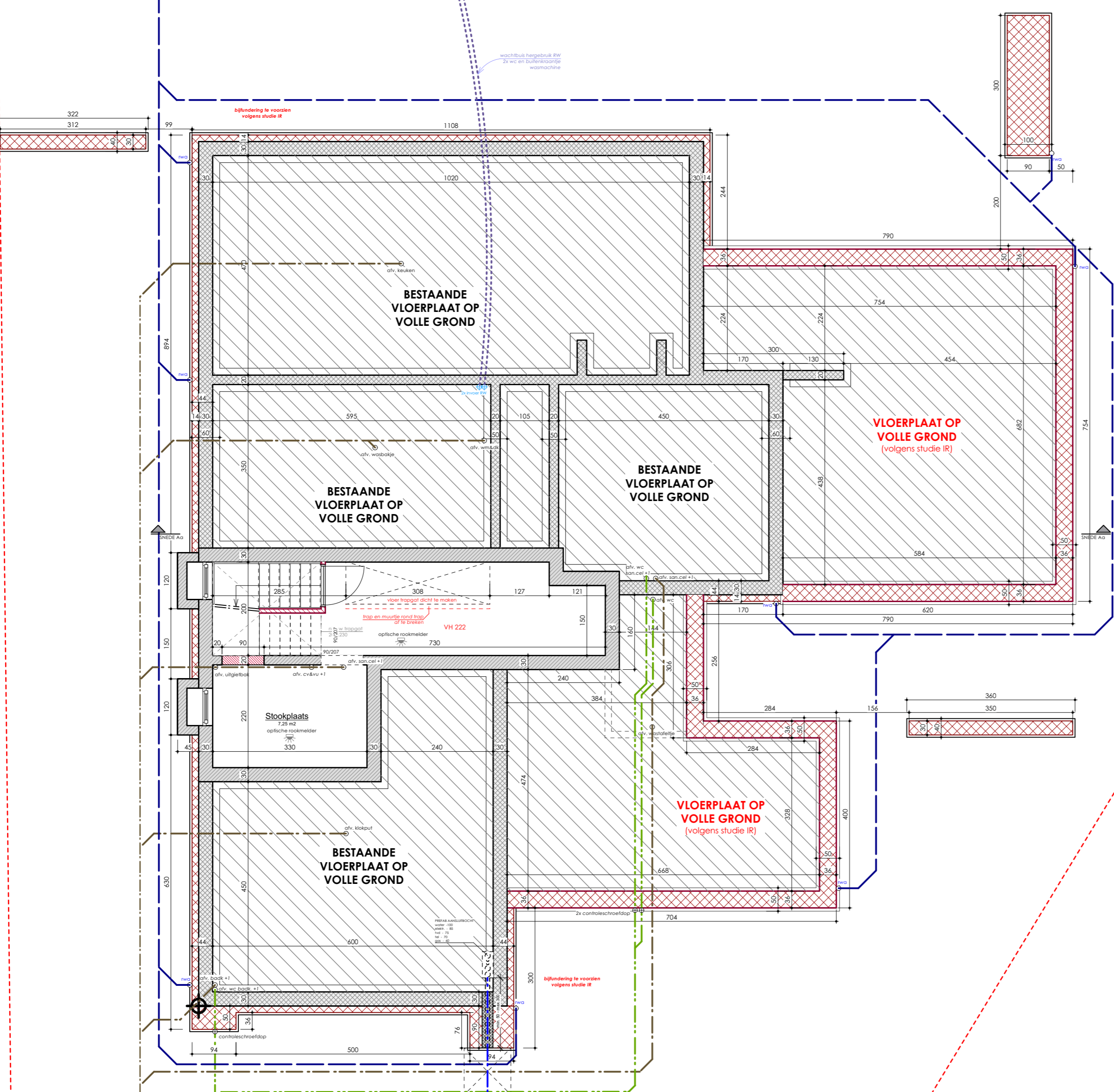
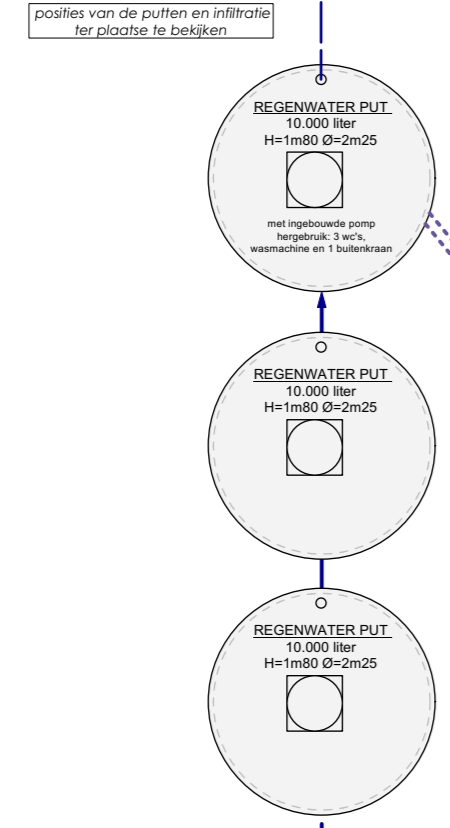
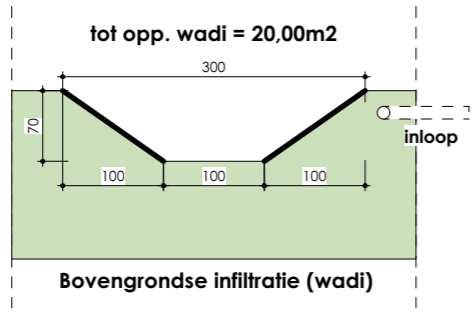
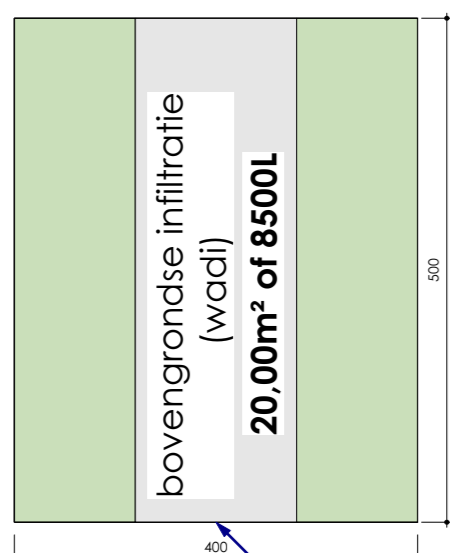


# ZIE BIJZONDERE VOORWAARDE(N)



Bestaande vloerplaten	
vloerplaat	275.00m <sup>2</sup>
vloerplaat	12.00m <sup>2</sup>
vloerplaat	18.00m <sup>2</sup>
vloerplaat	44.00m <sup>2</sup>
vloerplaat	2.00m <sup>2</sup>
vloerplaat	9.00m <sup>2</sup>

ALLE FUNDERINGEN	
1 tot op vaste ondergrond en vaste grond	
2 op zand met 20cm onderlaag	
3 onderlaag min. 80cm onderlaag met 20cm zand	
4 op 10cm hard onderlaag met 20cm zand	
5 op 10cm hard onderlaag met 20cm zand	
6 op 10cm hard onderlaag met 20cm zand	
7 op 10cm hard onderlaag met 20cm zand	
8 op 10cm hard onderlaag met 20cm zand	
9 op 10cm hard onderlaag met 20cm zand	
10 op 10cm hard onderlaag met 20cm zand	

Legende leidingen - Nieuwe Toestand	
regenwater	—
sanitair afvalwater	—
focalen	—

Riolerings- en funderingsplan - Nieuwe toestand  
Schaal: 1:75

MAAT OPNEMING RIOLERING 01/10/19  
aanpakking riolering volgens advies rioleringsoverheid na bouwvergunning

