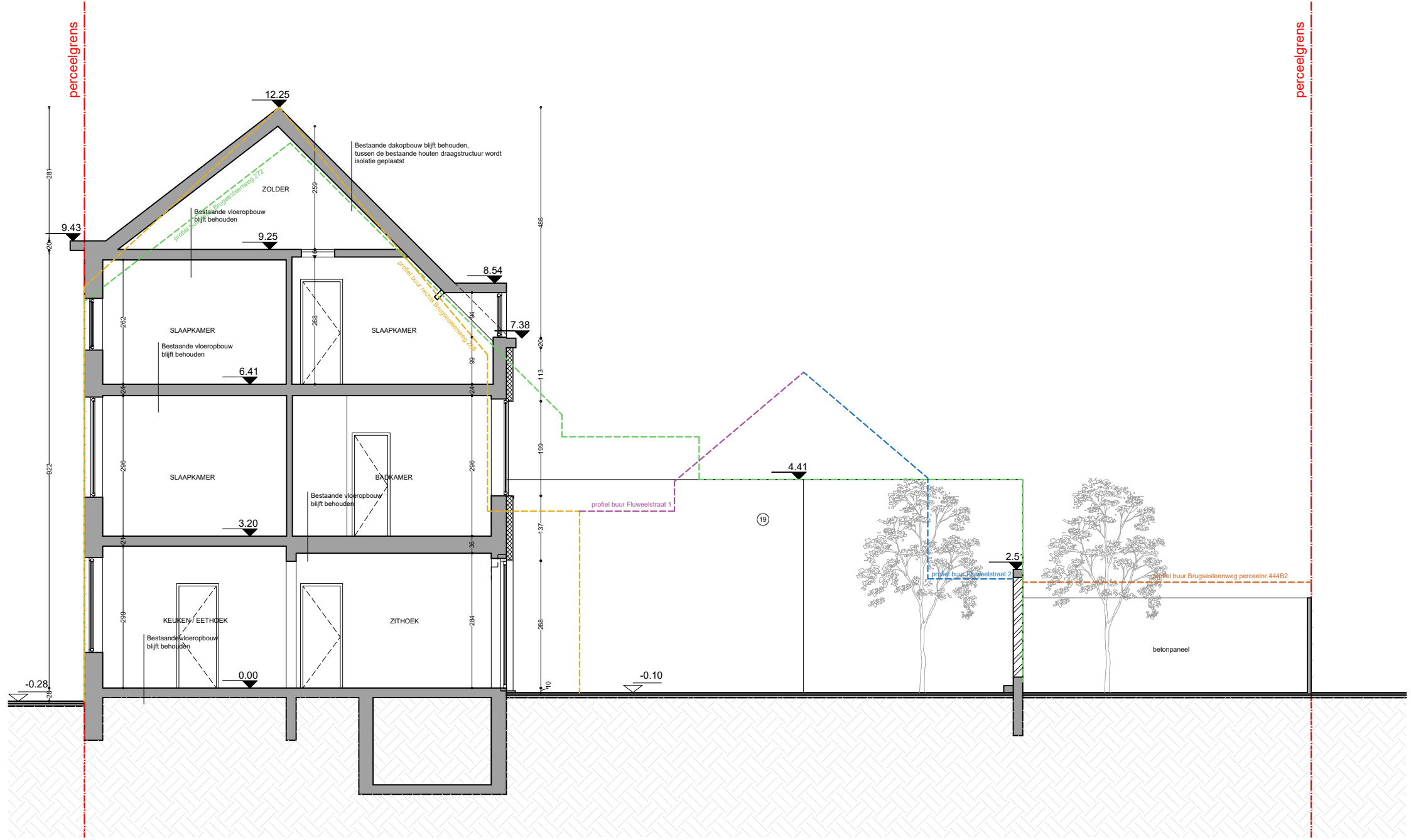


# ZIE BIJZONDERE VOORWAARDE(N)



- profiel buur links Brugsesteenweg 272
- profiel buur rechts Brugsesteenweg 208
- profiel buur Fluweelstraat 1
- profiel buur Fluweelstraat 2
- profiel buur Brugsesteenweg perceelnr 444B2



*planinhoud*  
**Snede AA**  
 Nieuwe toestand

*dossier*  
 Brugsesteenweg 270  
 9000 Gent

*stabiliteit*  
 stabiliteitswerken uit te voeren volgens studie ingenieur

*EPB, veiligheid & ventilatie*  
 verplichte aanstelling van een veiligheidscoördinator, EPB- en ventilatieverslaggever

*maatvoering*  
 Deze plannen zijn opgesteld als principetekeningen, de afmetingen zijn richtinggevend. Alle documenten en maten dienen vooraf en tijdens de werken gecontroleerd te worden. Alle afwijkingen dienen gemeld te worden aan de architect en opdrachtgever. Deze plannen zijn onder voorbehoud van stabiliteitsstudie en technieken.

<i>plan</i> 1/1	<i>schaal</i> 1/100	<i>datum</i> 28/06/2024
--------------------	------------------------	----------------------------

