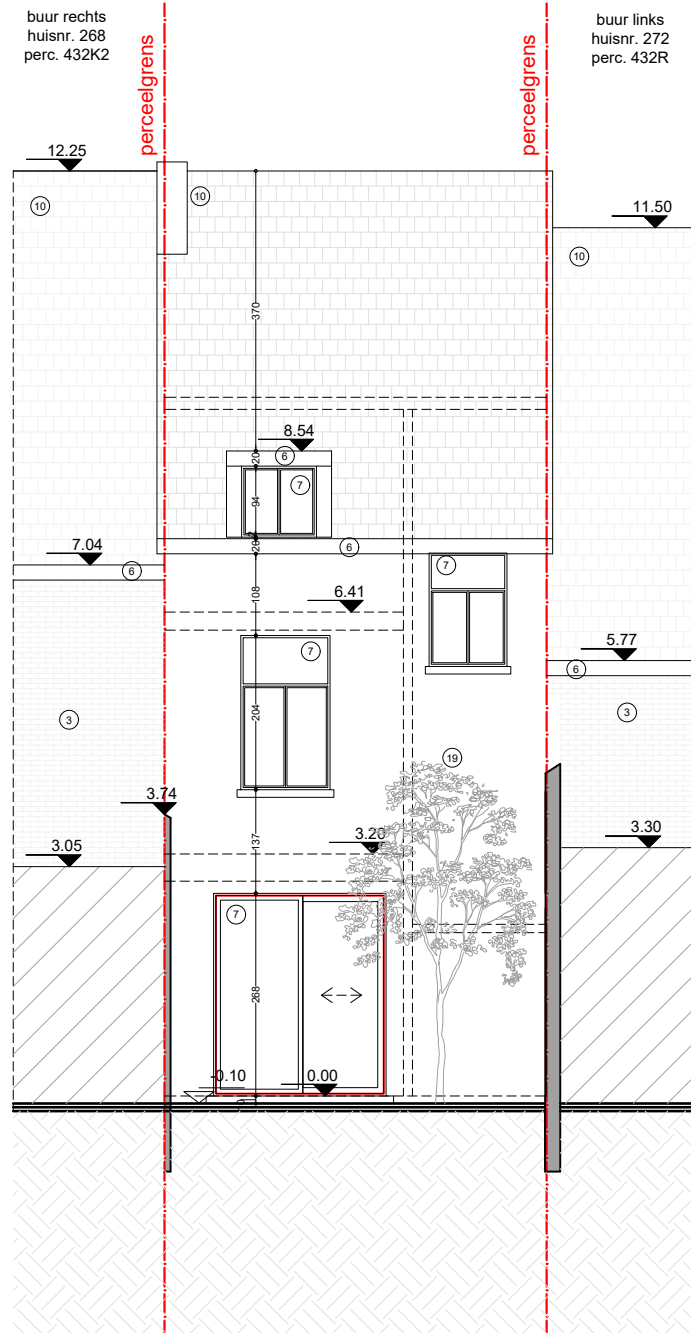


# ZIE BIJZONDERE VOORWAARDE(N)



*planinhoud*  
**Achtergevel**  
Nieuwe toestand

*dossier*  
Brugsesteenweg 270  
9000 Gent

*stabiliteit*  
stabiliteitswerken uit te voeren volgens studie ingenieur

*maatvoering*

Deze plannen zijn opgesteld als principetekeningen, de afmetingen zijn richtgevend. Alle documenten en maten dienen vooraf en tijdens de werken gecontroleerd te worden. Alle afwijkingen dienen gemeld te worden aan de architect en opdrachtgever. Deze plannen zijn onder voorbehoud van stabiliteitsstudie en technieken.

*EPB, veiligheid & ventilatie*  
verplichte aanstelling van een veiligheidscoördinator, EPB- en ventilatieverstaggever

*plan*  
1/1

*schaal*  
1/100

*datum*  
28/06/2024

