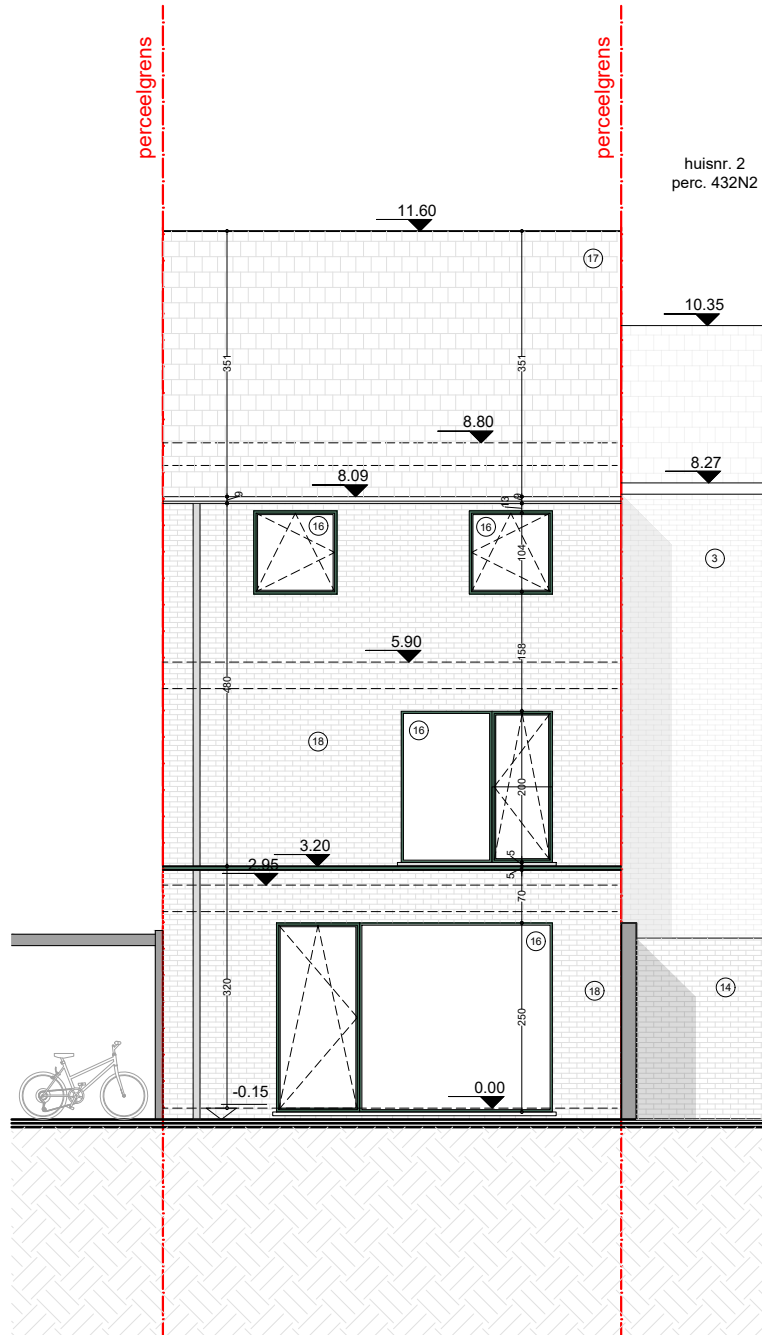


ZIE BIJZONDERE VOORWAARDE(N)



huisnr. 2
perc. 432N2



planinhoud
Achteregevel Fluweelstraat
Nieuwe toestand

dossier
Brugsesteenweg 270
9000 Gent

stabiliteit
stabiliteitswerken uit te voeren volgens studie ingenieur

maatvoering
Deze plannen zijn opgesteld als principetekeningen, de afmetingen zijn richtgevend. Alle documenten en maten dienen vooraf en tijdens de werken gecontroleerd te worden. Alle afwijkingen dienen gemeld te worden aan de architect en opdrachtgever. Deze plannen zijn onder voorbehoud van stabiliteitsstudie en technieken.

EPB, veiligheid & ventilatie
verplichte aanstelling van een veiligheidscoördinator, EPB- en ventilatieverstaggever

plan
1/1

schaal
1/100

datum
28/06/2024

