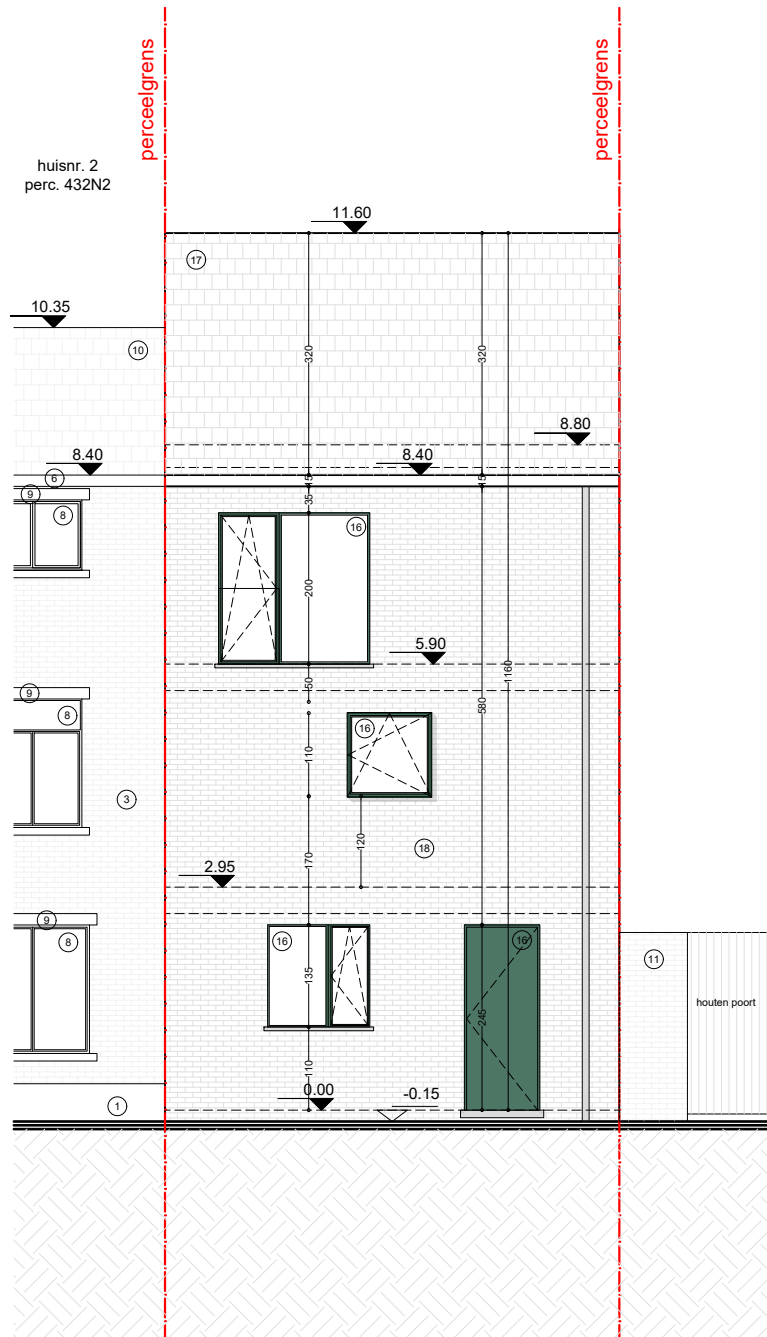


ZIE BIJZONDERE VOORWAARDE(N)



planinhoud
Voorgevel Fluweelstraat
 Nieuwe toestand

dossier
 Brugsesteenweg 270
 9000 Gent

stabiliteit
 stabiliteitswerken uit te voeren volgens studie ingenieur

EPB, veiligheid & ventilatie
 verplichte aanstelling van een veiligheidscoördinator, EPB- en ventilatieverstaggever

maatvoering
 Deze plannen zijn opgesteld als principetekeningen, de afmetingen zijn richtgevend. Alle documenten en maten dienen vooraf en tijdens de werken gecontroleerd te worden. Alle afwijkingen dienen gemeld te worden aan de architect en opdrachtgever. Deze plannen zijn onder voorbehoud van stabiliteitsstudie en technieken.

plan
 1/1

schaal
 1/100

datum
 28/06/2024

