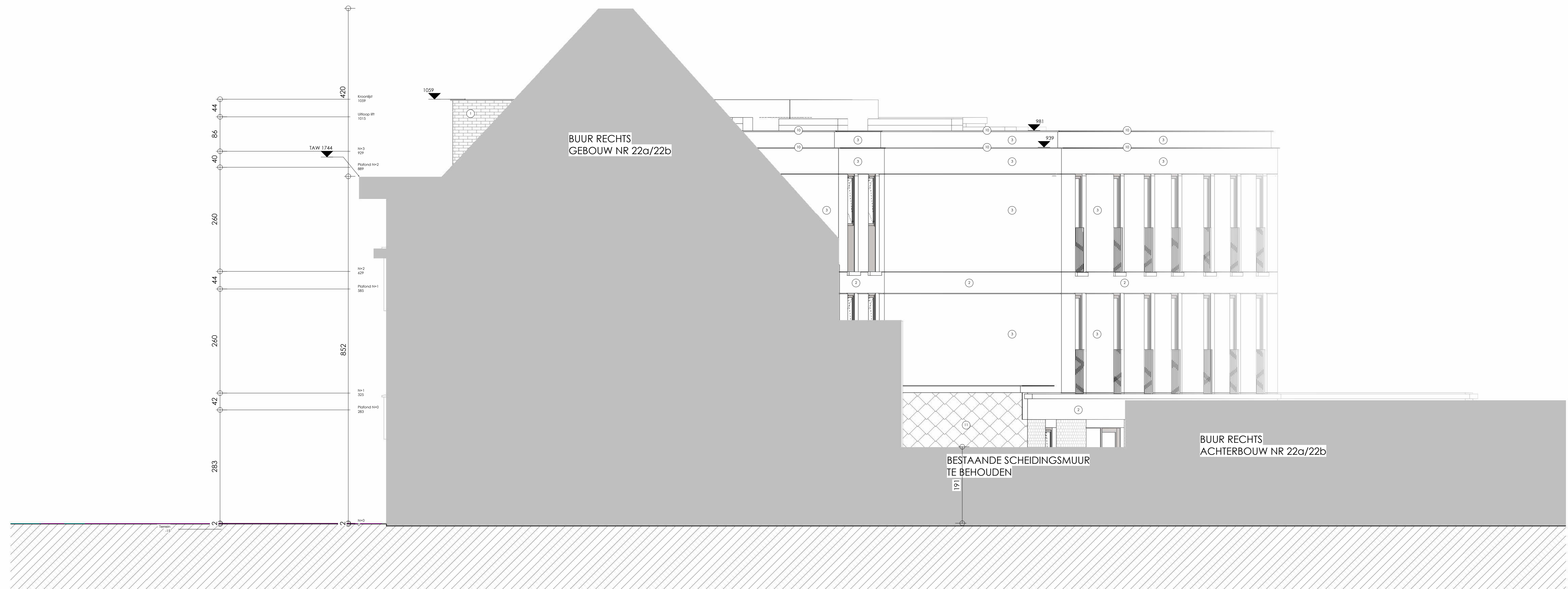


**ZIE BIJZONDERE
VOORWAARDE(N)**

- 1) Gevelsteen - gips geïsoleerd
- 2) Prefab beton - schubbeton
- 3) Gevelbeplating - betonek
- 4) Schijfwiel - Aluminium - donkerkleurig
- 5) Balkenbodem - Aluminium - donkerkleurig
- 6) Doppell - betonsteen
- 7) Kolommen - schubbeton
- 8) Schuifpoort festerbinding Aluminium spijes - donkerkleurig
- 9) Poort lint - Aluminium - donkerkleurig
- 10) Dakranden - zinken leed
- 11) Gevelbeplating - gemeenschappelijke muur tussen rechts



1	BOUWAANVRAAG	15/05/24
2		
3		
4		
5		