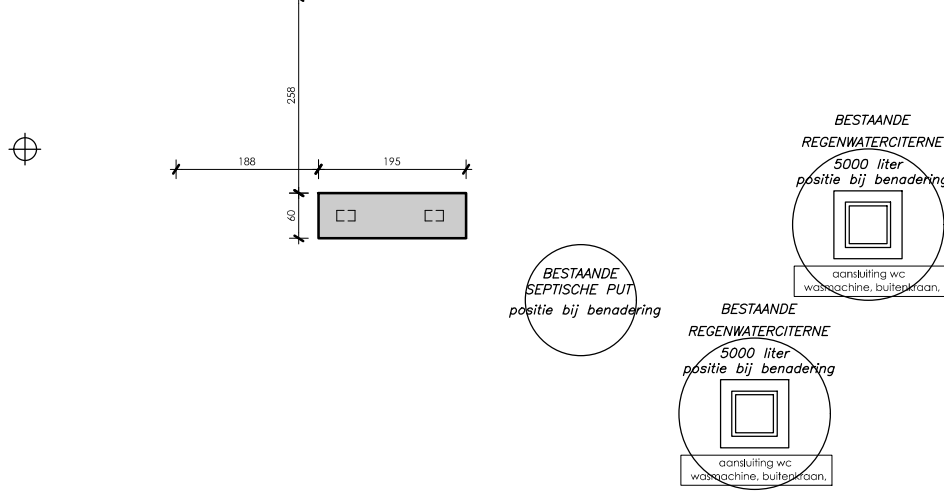
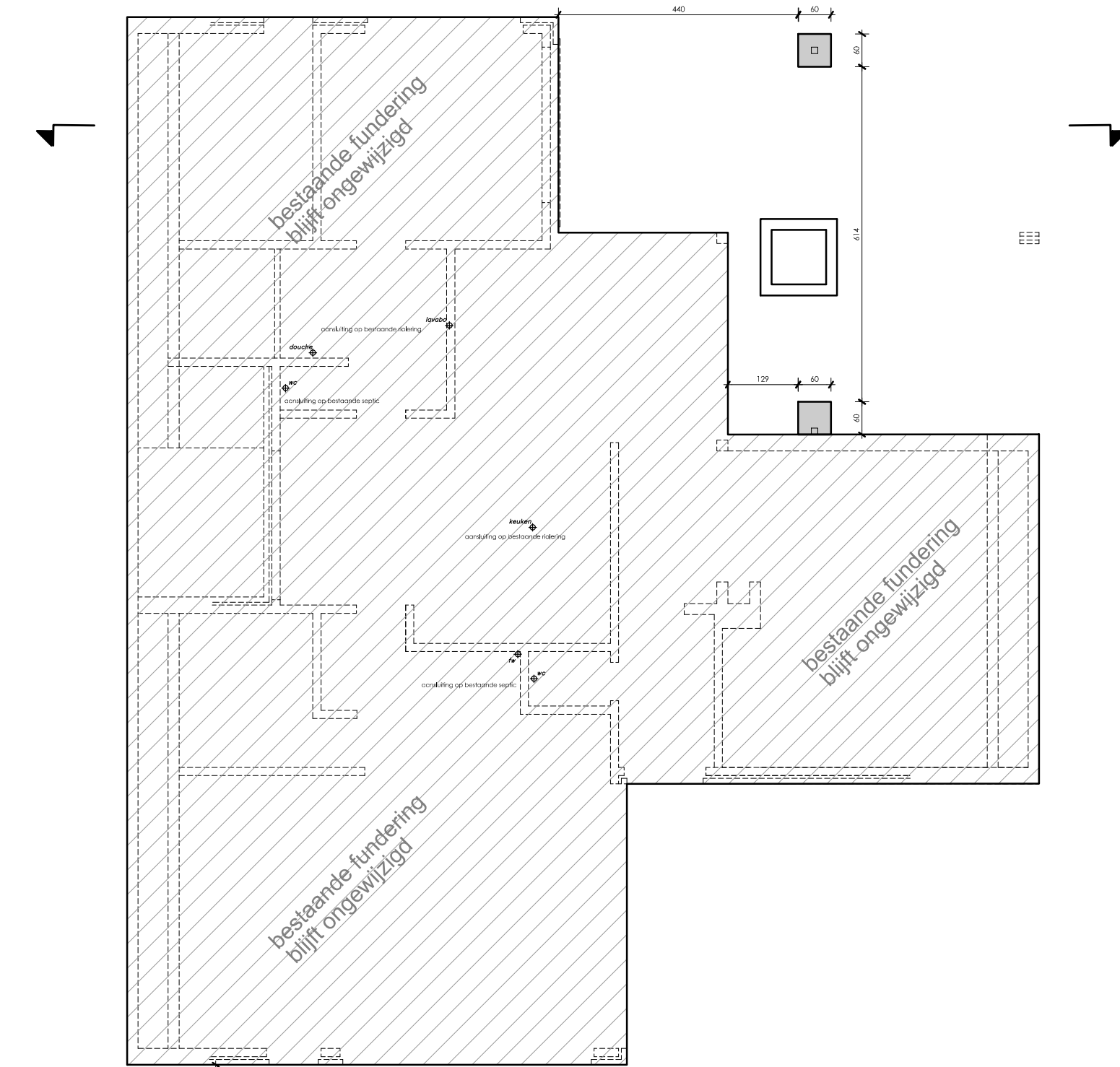


**ZIE BIJZONDERE
VOORWAARDE(N)**



Infiltratievoorziening:
Er moet een voldoende ruim gedimensioneerde bovengrondse infiltratievoorziening aangelegd worden. De overloop van de hemelwaterput moet aangesloten worden op deze infiltratievoorziening.

Zie advies van de Vlaamse Waterweg nv – Afdeling Regio West (advies van 5 augustus 2024)

Funderings- & Rioleringsplan 1/100
nieuwe toestand

