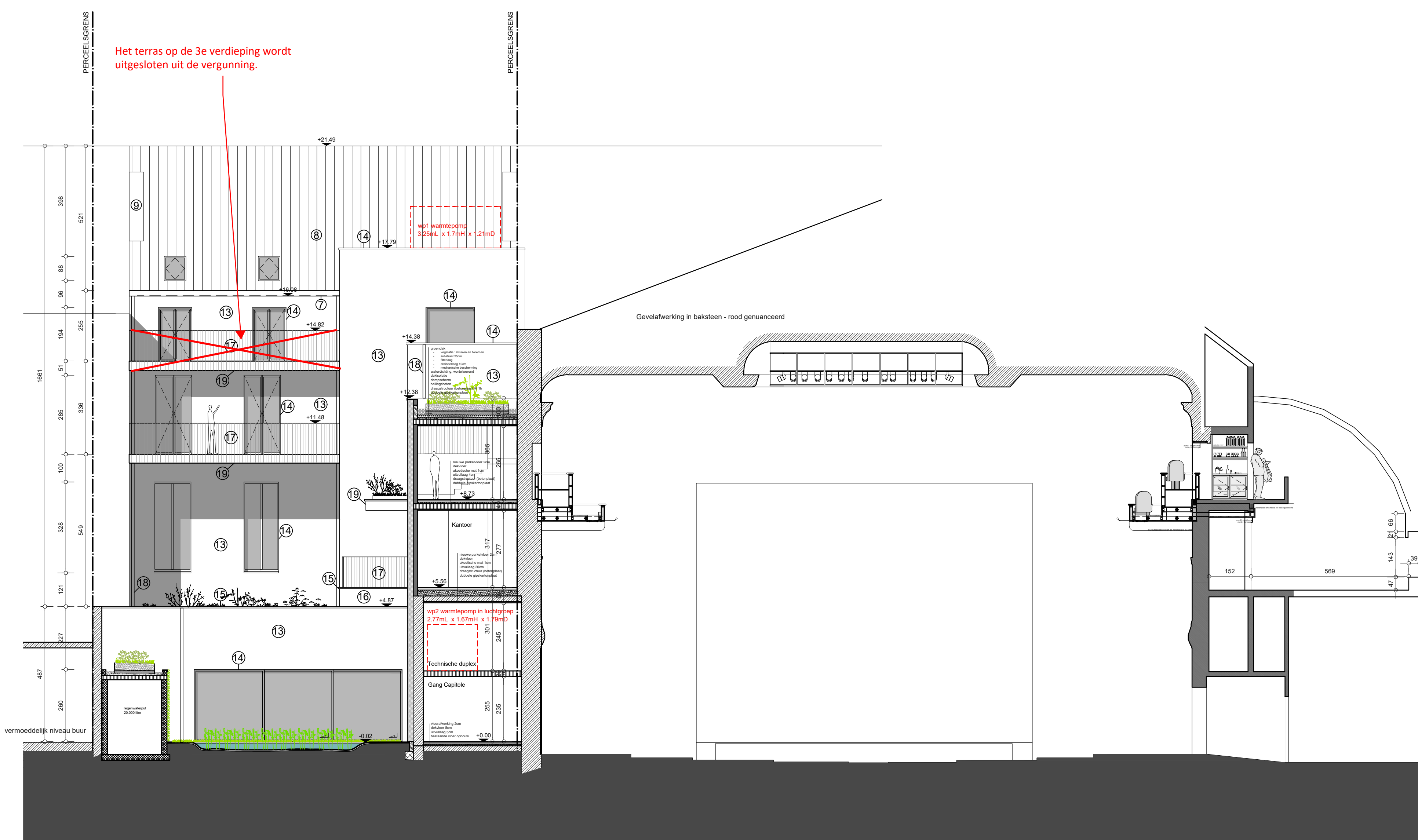


**ZIE BIJZONDERE
VOORWAARDE(N)**

De stedenbouwkundige handelingen die uitgesloten worden uit de vergunning worden op de plannen aangeduid. Voor de overige bijzondere voorwaarden wordt verwezen naar de beslissing.



MATERIALEN :

- 1) plint in arduin
- 2) gevelbezeitzing - wit geschilderd
- 3) buitenschrijnwerk in aluminium - kleur : grijs
- 4) balustrade in smeedwerk
- 5) buitenschrijnwerk in hout - wit geschilderd
- 6) gevelbezeitzing : moluren - wit geschilderd
- 7) haagpot in hout - wit geschilderd
- 8) dakbedekking in dakpannen - kleur : zwart
- 9) schouwen in metselwerk - gecementeerd
- 10) gevelafwerking in baksteen - rood/bruin-genuanceerd
- 11) doppel in arduin
- 12) gecementeerde gevelafwerking - wit geschilderd
- 13) gevelafwerking in buitenplasterwerk - kleur - wit
- 14) buitenschrijnwerk in aluminium - kleur : wit
- 15) afwerking in hout - kleur wit
- 16) muurkap in aluminium - kleur : wit
- 17) balkon in aluminium - kleur : wit
- 18) terras in architectonisch beton - kleur : wit
- 19) gevelplint in arduin - witgeschilderd
- 20) Publiciteit : letters in neon, idem neon letters capitole Logo Music Hall boven de letters

KLEUREN :

Gevelonderdelen	Kleurenwaaiers 3031	NCS kleurenwaaiers	Glansgraad/vlakte
Vlaakdelen	ACC code FN.02.82	S 1002-Y90R	mat
Venstelijst en kozijnlijst	ACC code FN.02.67	S 2502-Y	mat
Zulken	ACC code FN.02.67	S 2502-Y	mat
Balustrade	ACC code FN.02.67	S 2502-Y	satijn of hoogglans
Balkon onderkast uitbouw	ACC code FN.02.67	S 2502-Y	mat
Balkon consoles	ACC code FN.02.57	S 3002-Y	mat

BRANDTECHNISCH			
indeling	brandklasse	brandveerstand	bestrijding
bijlage 2 (LIG)	klasse A	0 30 60 120	BVA
bijlage 3 (HSG)	klasse B	structurele elementen	trekblouses
bijlage 4 (PG)	klasse C	compartimentwanden	muurhospals
bijlage 5 (PG)	nlv	structuur type I (FG)	hydranten
nlv		structuur type II (FG)	spreekbuisafsluit

ENERGETISCH			
	norm 2015	gekozen door bouwheer	
E-peil	E10	E10	
E-facto	1,45	1,45	
U-waarde	0,18	0,18	
max netto energieverbruik	20 kWh/m ² .nlv		
herneukings energie	3%	warmtepomp - borenbekker - pr - biomassa - vloerverwarming - zonnepanelen	
verduurzaming	3%	system A - system B - system C - system D	

Indien er meerdere gebouwoorden zijn worden deze met een lettercode onderscheiden.		AKOESTISCH		TOEGANKELIJKHEID	
Woning (W), Kantoor (K), Industrie (I), Winkel (W)		normaal comfort	x	van toepassing	x
		verhoogd comfort		naar van toepassing	
		meer van toepassing			

Alle tekeningen tot op vaste en voorrijge grond, alle stabiliteit volgens studie van D. Bouwkunde. Als tegenwoordigheden tussen het architectuur en stabiliteit dienen te worden gemeld, alle maataanduidingen zijn indicatief en dienen gecontroleerd.

wijzigingen tov plan ... op datum van ... :
 * ...
 * ...
 * ...

Bouwplaats	Bouwheer	BA_211533bduA_G_N_29_AG_v2
Graaf Van Vlaanderen 3-9 9000 Gent 46 Ave. Ste. D. nr. 2538/2 en 2538/2 Oost-Vlaanderen	NV Captive Graaf Van Vlaanderen 5 9000 Gent	dat. 22/04/2024 plan 29 / 54 afm. 1:100 sch. 0 / 100

Project	ACHTERGEVEL met aanduiding technische zones	NIEUWE TOESTAND
Verbouwen van de zijbouw van de Captive en restauratie van de voorgevel		

Goedgekeurd en voor akkoord ondertekend:
 bouwheer architect aannemer

Projectarchitect
 Steven Oost
 +32 493 09 62 75
 steven.oost@sarchitecten.eu