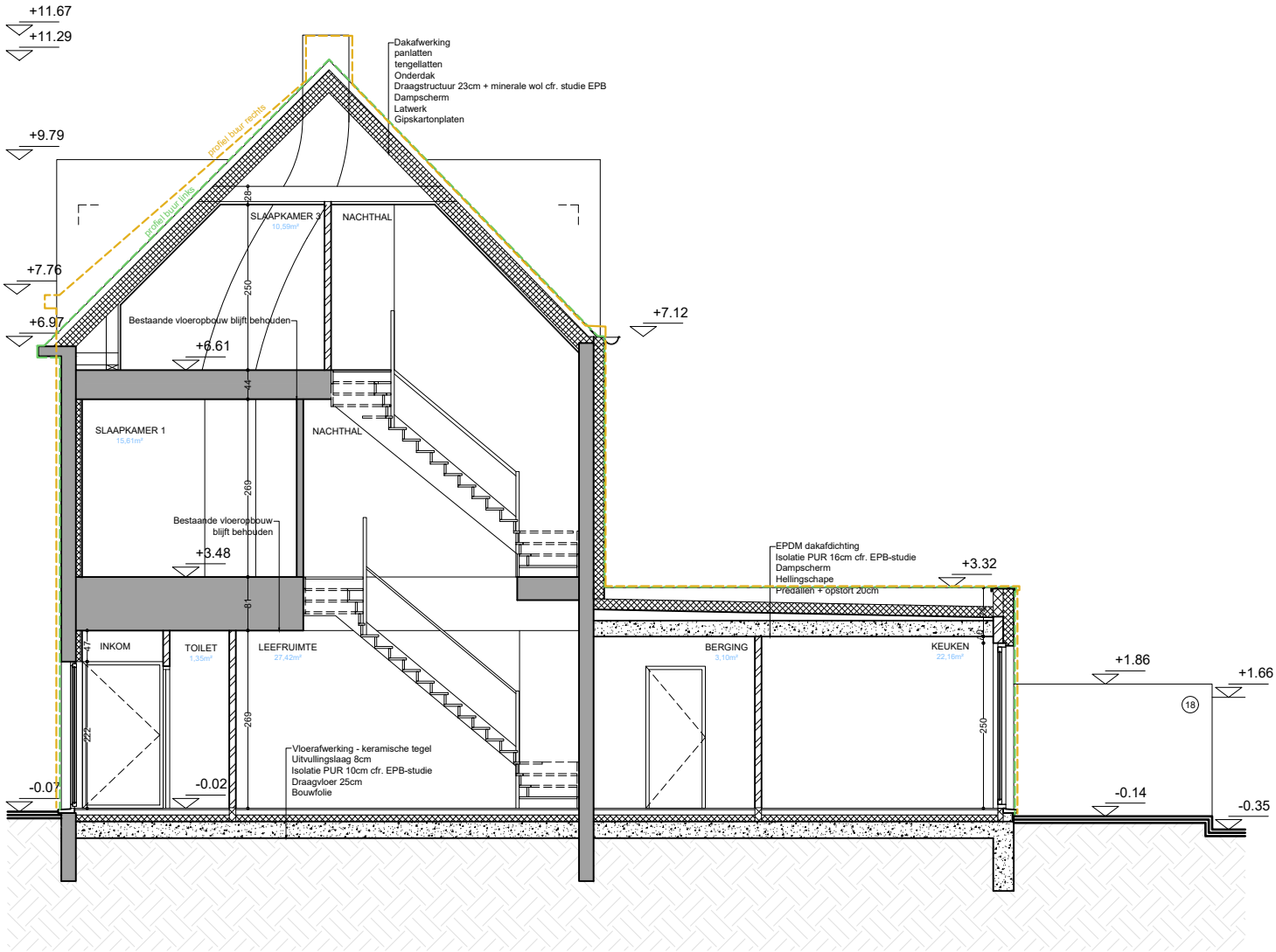


ZIE BIJZONDERE VOORWAARDE(N)



planinhoud
 Snede CC'
 Nieuwe toestand

dossier

Emanuel Hielstraat 6-8
 9050 Gentbrugge

stabiliteit
 stabiliteitswerken uit te voeren volgens studie ingenieur

maatvoering

Deze plannen zijn opgesteld als principetekeningen, de afmetingen zijn richtgevend. Alle documenten en maten dienen vooraf en tijdens de werken gecontroleerd te worden. Alle afwijkingen dienen gemeld te worden aan de architect en opdrachtgever. Deze plannen zijn onder voorbehoud van stabiliteitsstudie en technieken.

EPB, veiligheid & ventilatie
 verplichte aanstelling van een veiligheidscoördinator, EPB- en ventilatieverlaggever

plan
 1/1

schaal
 1/100

datum
 27/06/2024

