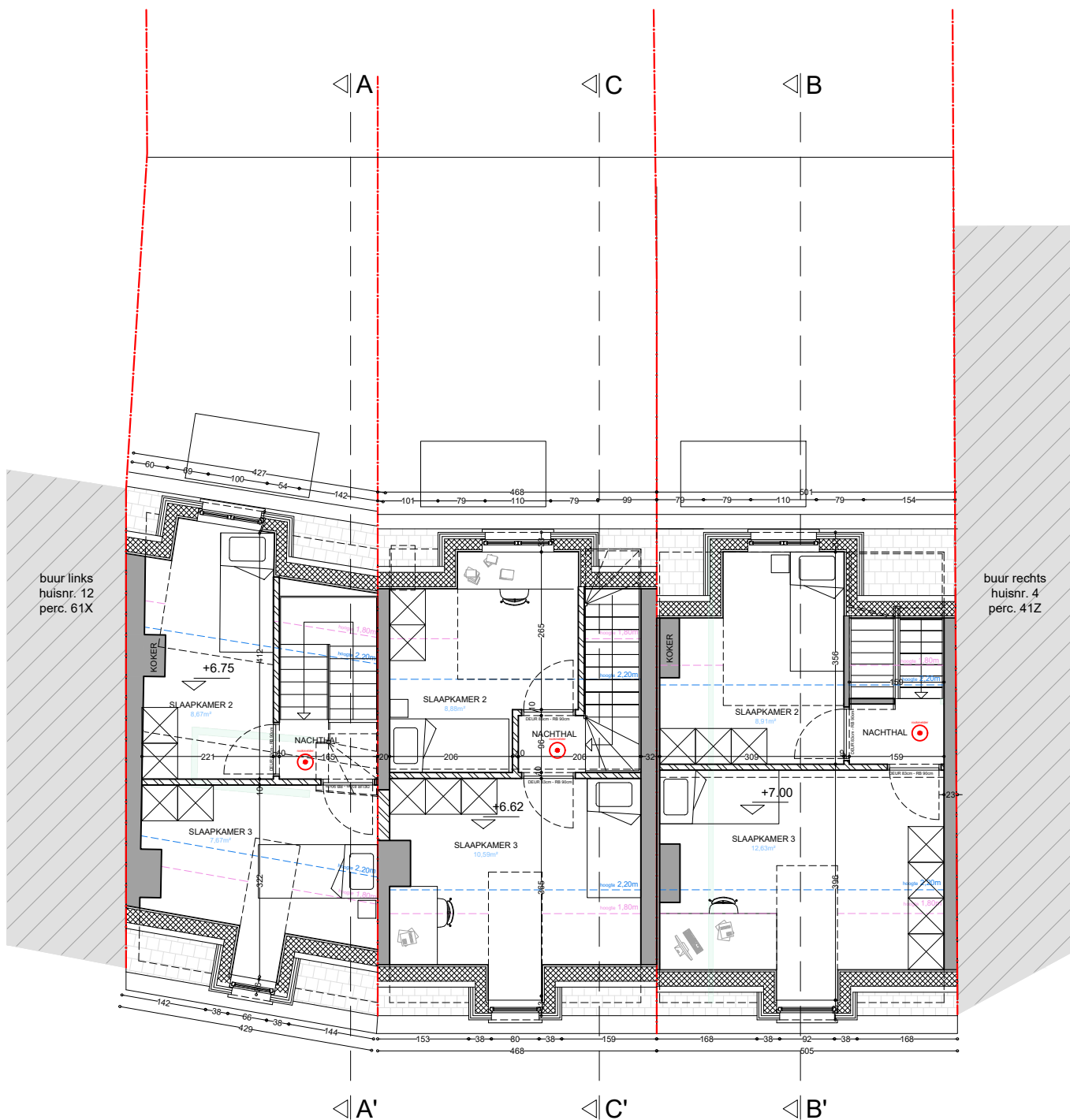


ZIE BIJZONDERE VOORWAARDE(N)



buur links
huisnr. 12
perc. 61X

buur rechts
huisnr. 4
perc. 41Z



planinhoud

Tweede verdieping
Nieuwe toestand

dossier

Emanuel Hielstraat 6-8
9050 Gentbrugge

stabiliteit
stabiliteitswerken uit te voeren volgens studie ingenieur

maatvoering
Deze plannen zijn opgesteld als principetekeningen, de afmetingen zijn richtgevend. Alle documenten en maten dienen vooraf en tijdens de werken gecontroleerd te worden. Alle afwijkingen dienen gemeld te worden aan de architect en opdrachtgever. Deze plannen zijn onder voorbehoud van stabiliteitsstudie en technieken.

EPB, veiligheid & ventilatie
verplichte aanstelling van een veiligheidscoördinator, EPB- en ventilatieleverstaggever

plan
1/1

schaal
1/100

datum
01/07/2024

