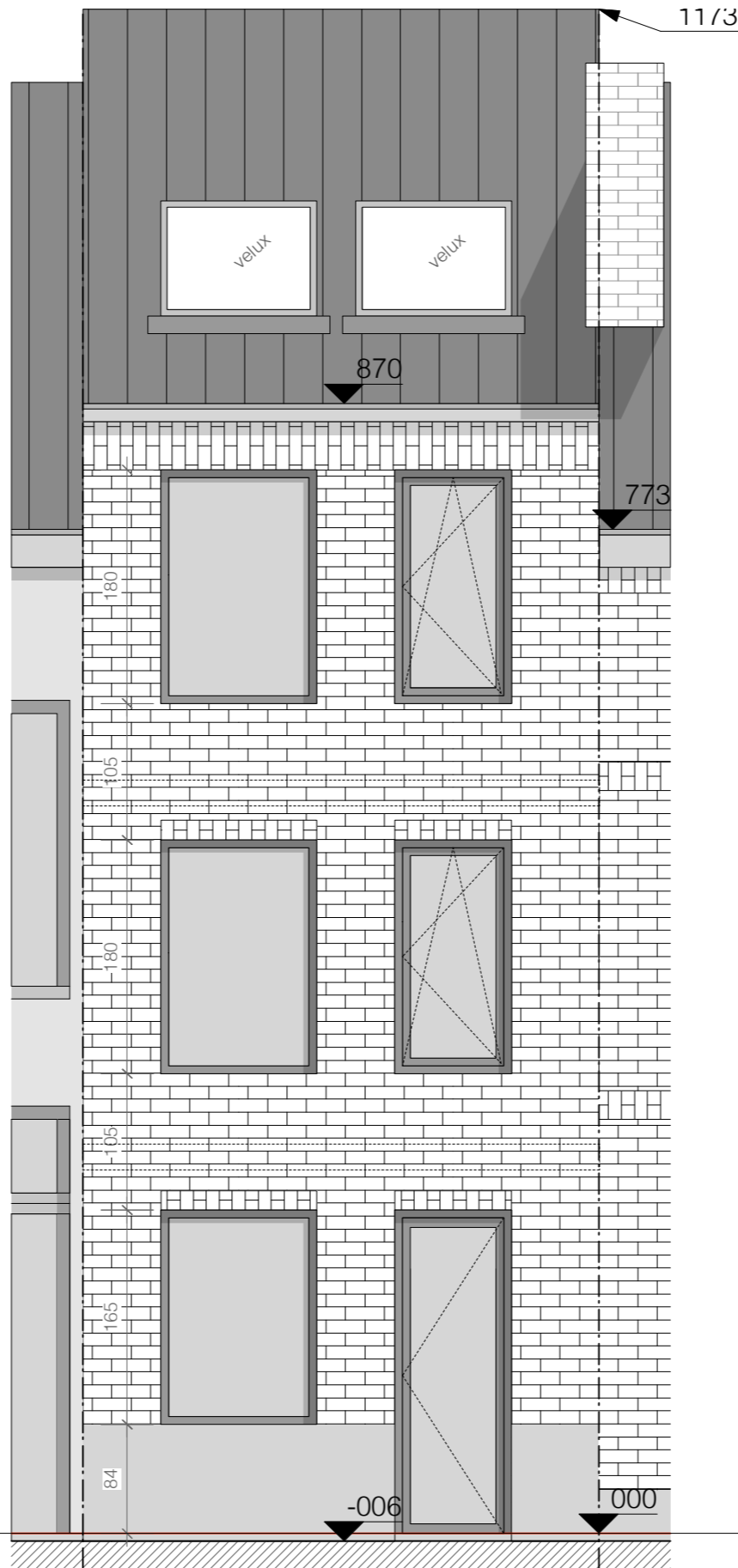


**ZIE BIJZONDERE  
VOORWAARDE(N)**



- MATERIALEN nieuwe toestand
- VOORGEVEL
- 1. **GEVELAFWERKING** gekaleide parementsteen
  - 2. **DAKBEDEKKING** zwarte dakpannen
  - 3. **BUITENSCHRIJNWERK** aluminium raamkaders
  - 4. **DORPELS** arduin
  - 5. **KROONLIJST** zinken dakafwerking
  - 6. **PLINT** arduin

PLANO  
ARCHITECTEN

23-14-A  
Tremmerie

OMV  
voorgevel  
nieuwe toestand

locatie  
Voetweg 13, 9000 Gent

datum 19.06.2024

schaal 1: 50