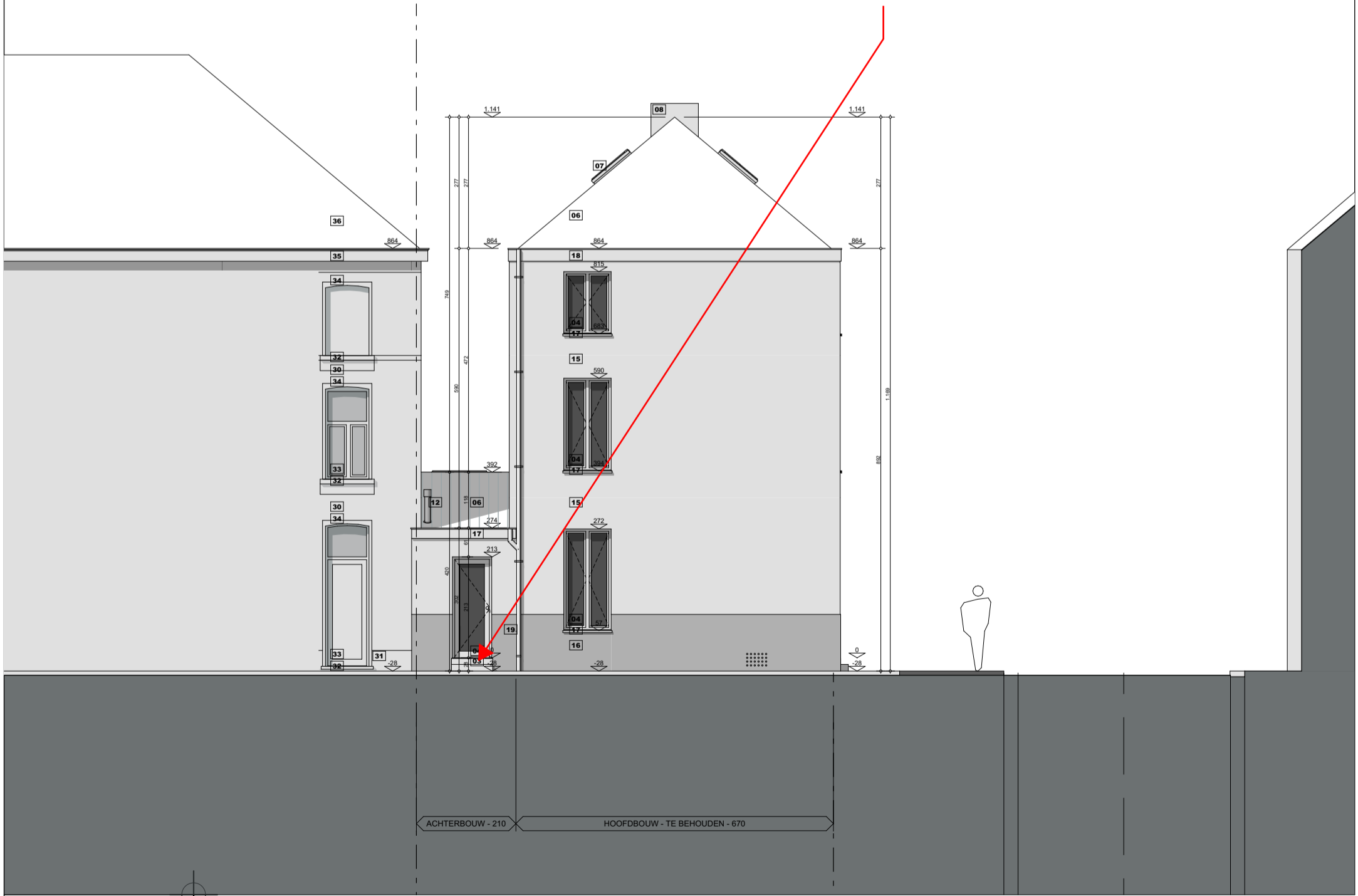


**ZIE BIJZONDERE
VOORWAARDE(N)**

De trappen om het hoogteverschil tussen het peil op het openbaar domein en het vloerpeil in het pand op te vangen, mogen maximaal 5 cm uitsteken voorbij de rooilijn (cfr. de bestaande toestand).



NIEUW
LINKER ZIJAANZICHT
1 : 100