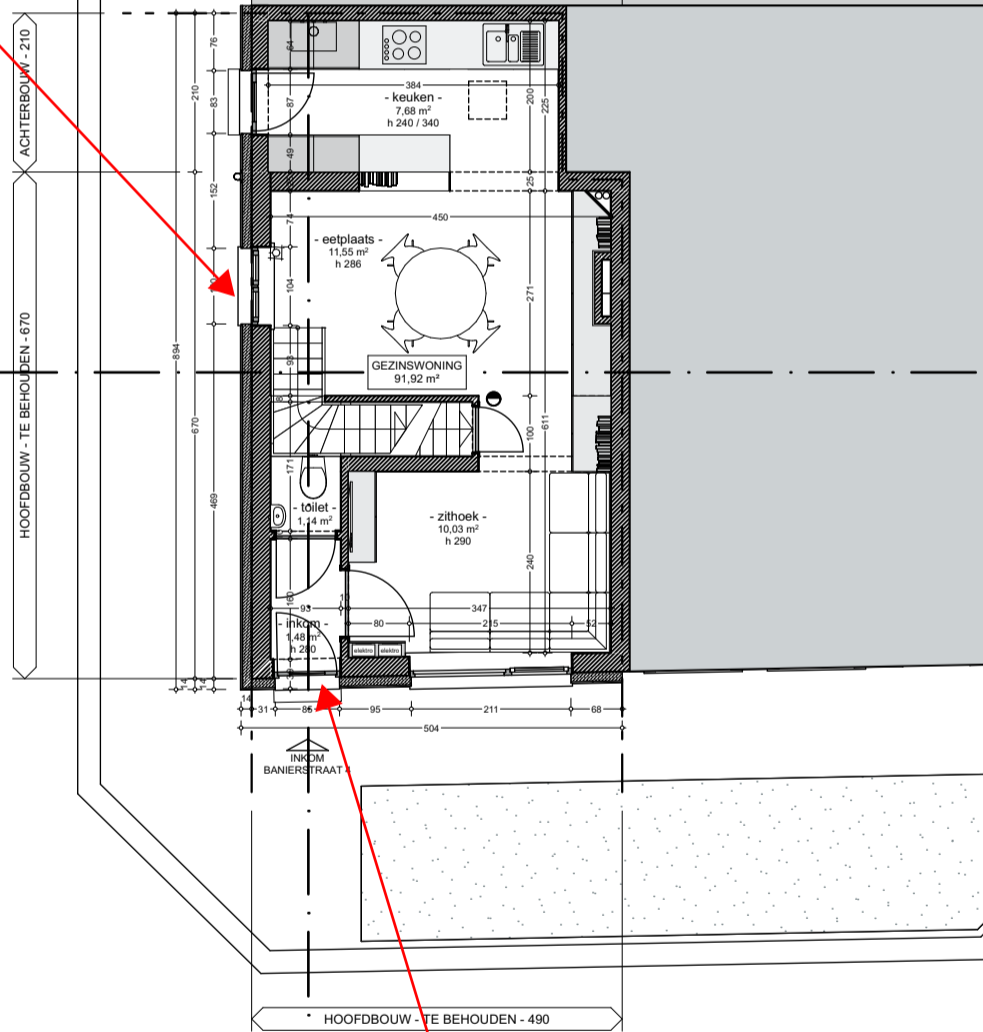


ZIE BIJZONDERE
VOORWAARDE(N)

De trappen om het hoogteverschil tussen het peil op het openbaar domein en het vloerpeil in het pand op te vangen, mogen maximaal 5 cm uitsteken voorbij de rooilijn (cfr. de bestaande toestand).



De trappen om het hoogteverschil tussen het peil op het openbaar domein en het vloerpeil in het pand op te vangen, mogen maximaal 5 cm uitsteken voorbij de rooilijn (cfr. de bestaande toestand).

NIEUW
GRONDPLAN GELIJKVLOERS

1 : 100

