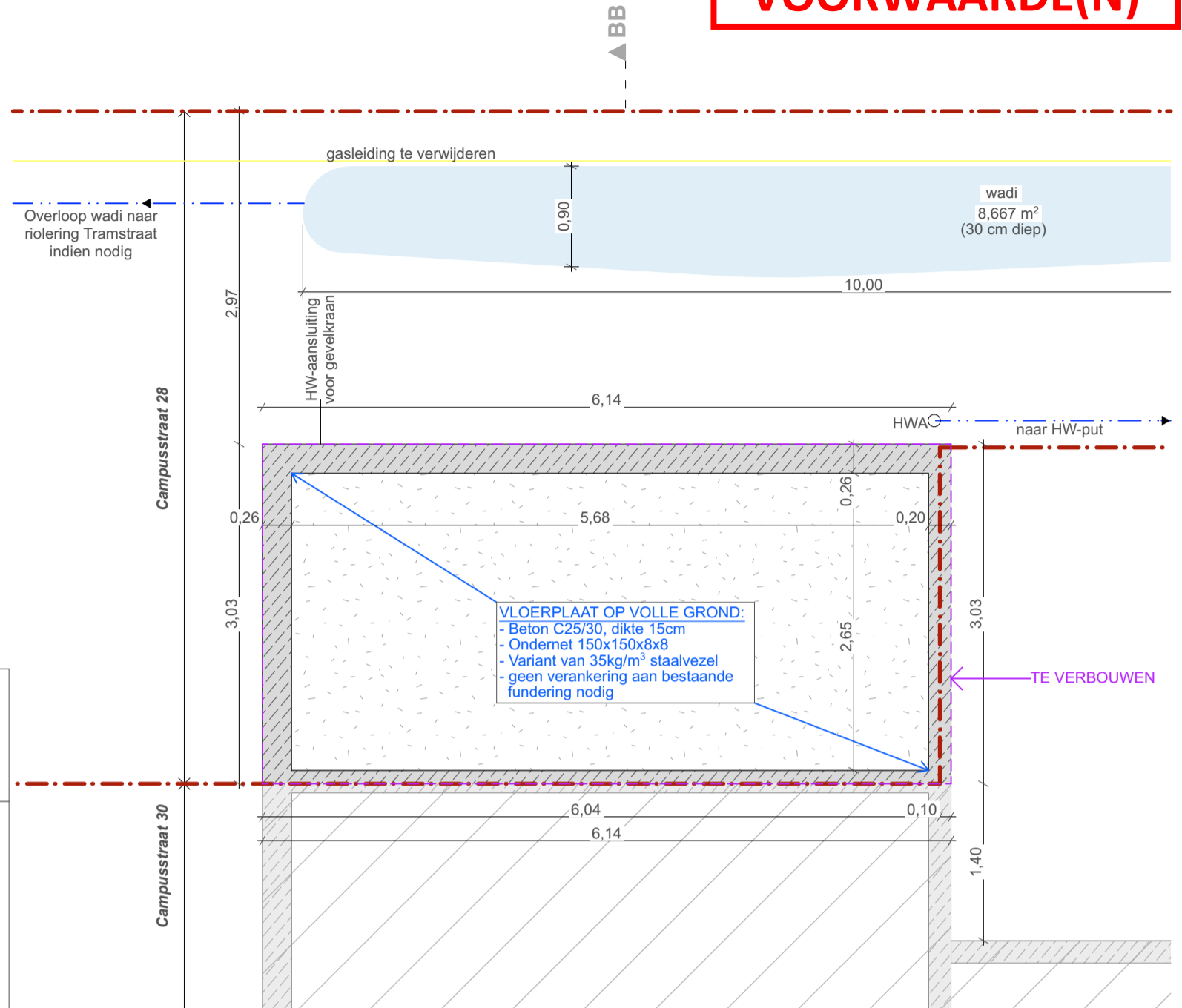


# ZIE BIJZONDERE VOORWAARDE(N)



## PRIVATE VOORBEHANDELING AFVALWATER:

- Er wordt een nieuwe septische put van 2.000L voorzien, waarop enkel het zwart water wordt aangesloten. De overloop van de septische put wordt samen met het grijs water aangesloten op de openbare riolering.
- De riolering wordt aangeboden in de Campusstraat.

## HEMELWATERPUT:

- De totale geprojecteerde dakoppervlakte bedraagt 83,19 m<sup>2</sup> (woning) + 20,61 m<sup>2</sup> (garage) = 103,8 m<sup>2</sup>, waarvan 0 m<sup>2</sup> groendak bij de woning en 0 m<sup>2</sup> groendak bij de garage.
- Voor de woning wordt een regenwaterput van 10.000 liter voorzien. De aan te sluiten geprojecteerde dakopp. = 103,8 m<sup>2</sup> - 0 m<sup>2</sup> (groendak) = 103,8 m<sup>2</sup>.
- De verharde oppervlakte is waterdoorlatend en watert af naar een gras- of waterdoorlatende zone (natuurlijke infiltratie).
- Aftappunten: 4 WC's, de wasmachine en 2 DD-kranen.
- De overloop wordt aangesloten op de infiltratievoorziening. Er wordt wegens de grote afstand en het beperkt niveauverschil gevraagd of de overloop van de wadi mag weggelaten worden of mag voorzien worden via de Tramstraat.

## INFILTRATIE:

- Afwaterende oppervlakte: 103,8 m<sup>2</sup> (totale dakopp.) - 0 m<sup>2</sup>/2 (helft groendak) - 30 m<sup>2</sup> (hemelwaterput) - 30m<sup>2</sup> (hergebruik via DD-kraan garage) = 43,8 m<sup>2</sup>.
- De verharde oppervlakte (71,44 m<sup>2</sup>) is waterdoorlatend en watert af naar een gras- of waterdoorlatende zone (natuurlijke infiltratie).
- Het vereist infiltratievolume volgens de verordening bedraagt 1.445,4 L en de vereiste infiltratieopp. bedraagt 3,5 m<sup>2</sup>.
- Er wordt een wadi voorzien met volume van ca. 1.560 L, een oppervlakte van ca. 8,67 m<sup>2</sup> en een diepte van 30 cm.
- De infiltrerende oppervlakte bedraagt ca. 8,67 m<sup>2</sup>.

## RIOLERINGSBUIZEN:

- Grijs buizen voor regenwater, roodbruine buizen voor afvalwater (fecaal + sanitair water).
- Alle buizen diameter 110, tenzij anders vermeld.
- Aftakkingen onder hoeken van max. 45°
- Minimale helling 0,5cm/m voor regenwater, 1,5cm/m voor grijs water en 2cm/m voor zwart water.
- Minimum bedekking 25cm.
- Buizen worden over ganse lengte ondersteund.

## LEGENDE RIOLERING:

- - - x,xx - - - hemelwater (HWA)
- - - x,xx - - - afvalwater (DWA)
- - - x,xx - - - fecaal water (FWA)

De diepte van de leidingen (= bovenzijde buis) wordt aangegeven t.o.v. de nulpas.

## FUNDERINGEN - STABILITEIT - EPB:

- Funderingen aan te zetten op draagkrachtige, ongeroerde grond en op vorstvrije diepte.
- De plannen van de stabiliteitsingenieur, de EPB-verslaggever en de uitvoeringsplannen vullen deze plannen aan.

	Dossier: 23L079	Bouwheer: Frank Raes	FUNDERING GARAGE	1:50	-1
	Project: Verbouwen van een eengezinswoning met logopraktijk	Ligging: Campusstraat 28, 9052 Gent	NIEUWE TOESTAND	13-03-2024	
LS Architecten Lore Sterckx   Ir. - architect - Molenwalstraat 47 - 9030 Gent - tel: 0498/13 52 62 - info@ls-architecten.com					