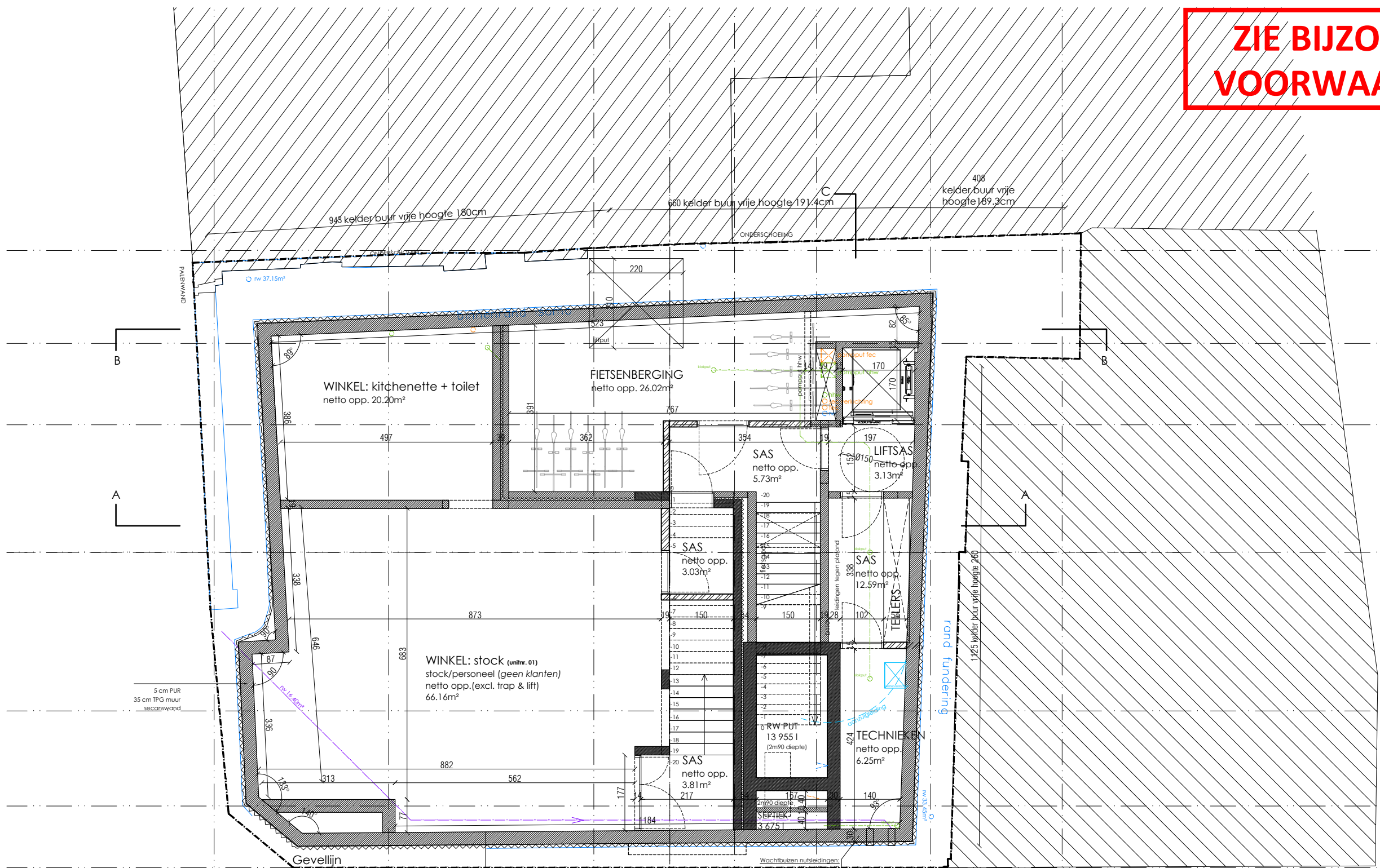


**ZIE BIJZONDERE  
VOORWAARDE(N)**



**NETTO OPPERVLAKTES**  
 winkel  
 stock + kitchenette + trap: 96.92m<sup>2</sup>

**BRUTO OPPERVLAKTES**  
 winkel  
 stock/ personeel, incl. interne trap met sas: 100.52m<sup>2</sup>  
 kitchenette + toilet: 39.11m<sup>2</sup>

**gemeenschappelijke delen**  
 sas trap + lift: 28.35m<sup>2</sup>  
 fietsberging: 54.92m<sup>2</sup>

technieken + sas: 25.95m<sup>2</sup>  
 regenwaterput + septiek: 10.82m<sup>2</sup>

**INWONERS EQUIVALENT**  
 IE kantoren = 14  
 IE winkel = 4  
 totaal IE = 18

