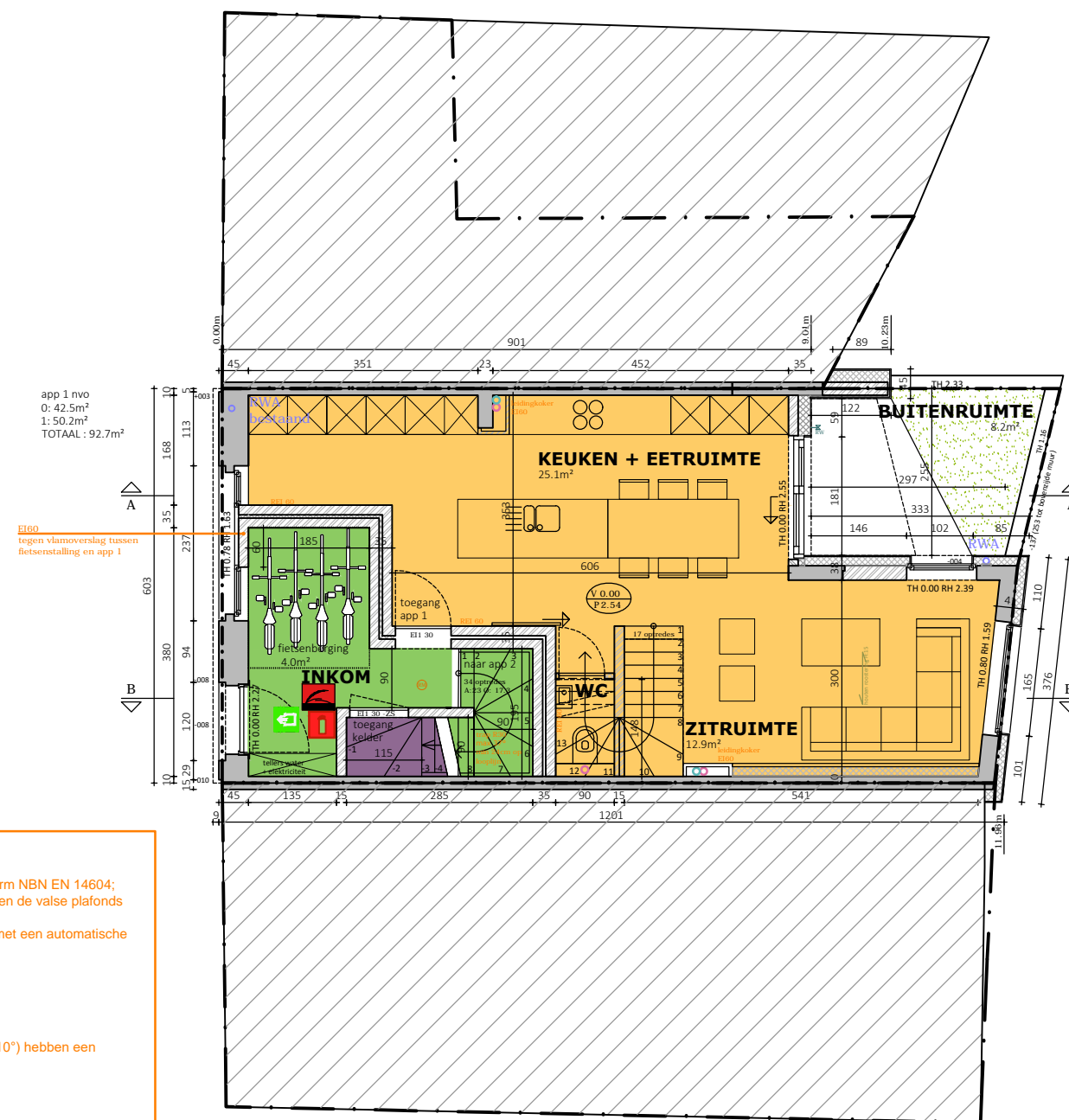


# ZIE BIJZONDERE VOORWAARDE(N)



**COMPARTIMENT CIRCULATIE:**  
 - de structuur elementen hebben REI 60;  
 - Rookmelders met CE markering worden voorzien die voldoen aan de norm NBN EN 14604;  
 - In de evacuatiewegen en de voor het publiek toegankelijke lokalen hebben de valse plafonds een stabiliteit bij brand van een 1/2 h.  
 - De gemeenschappelijke delen van het gebouw zullen uitgerust worden met een automatische branddetectie-installatie van het type gedeeltelijke bewaking

**ALGEMEEN:**  
 - Het project betreft een laagbouw (hoogste vloerplas: 8.81m)  
 - Zie aanduidingen op plan  
 - De platte daken of daken met lichte helling (hellingshoek niet meer dan 10°) hebben een stabiliteit bij brand van 1 h en behoren tot klasse Broof (t1).