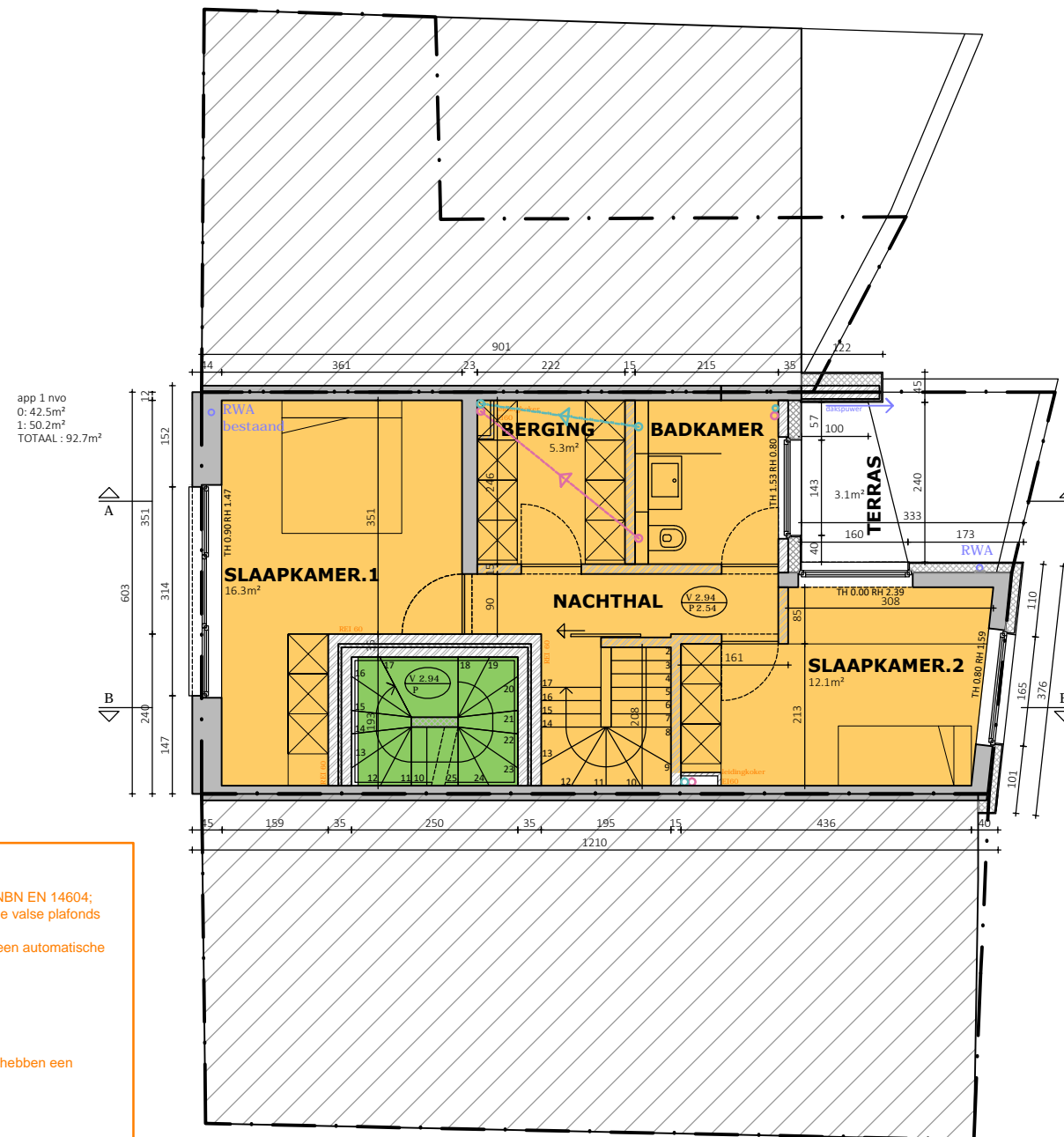


# ZIE BIJZONDERE VOORWAARDE(N)



**COMPARTIMENT CIRCULATIE:**

- de structuur elementen hebben REI 60;
- Rookmelders met CE markering worden voorzien die voldoen aan de norm NBN EN 14604;
- In de evacuatiewegen en de voor het publiek toegankelijke lokalen hebben de valse plafonds een stabiliteit bij brand van een ½ h.
- De gemeenschappelijke delen van het gebouw zullen uitgerust worden met een automatische branddetectie-installatie van het type gedeeltelijke bewaking

**ALGEMEEN:**

- Het project betreft een laagbouw (hoogste vloerplas: 8.81m)
- Zie aanduidingen op plan
- De platte daken of daken met lichte helling (hellingshoek niet meer dan 10°) hebben een stabiliteit bij brand van 1 h en behoren tot klasse BrooF (t1).