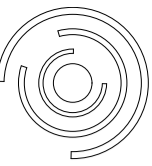
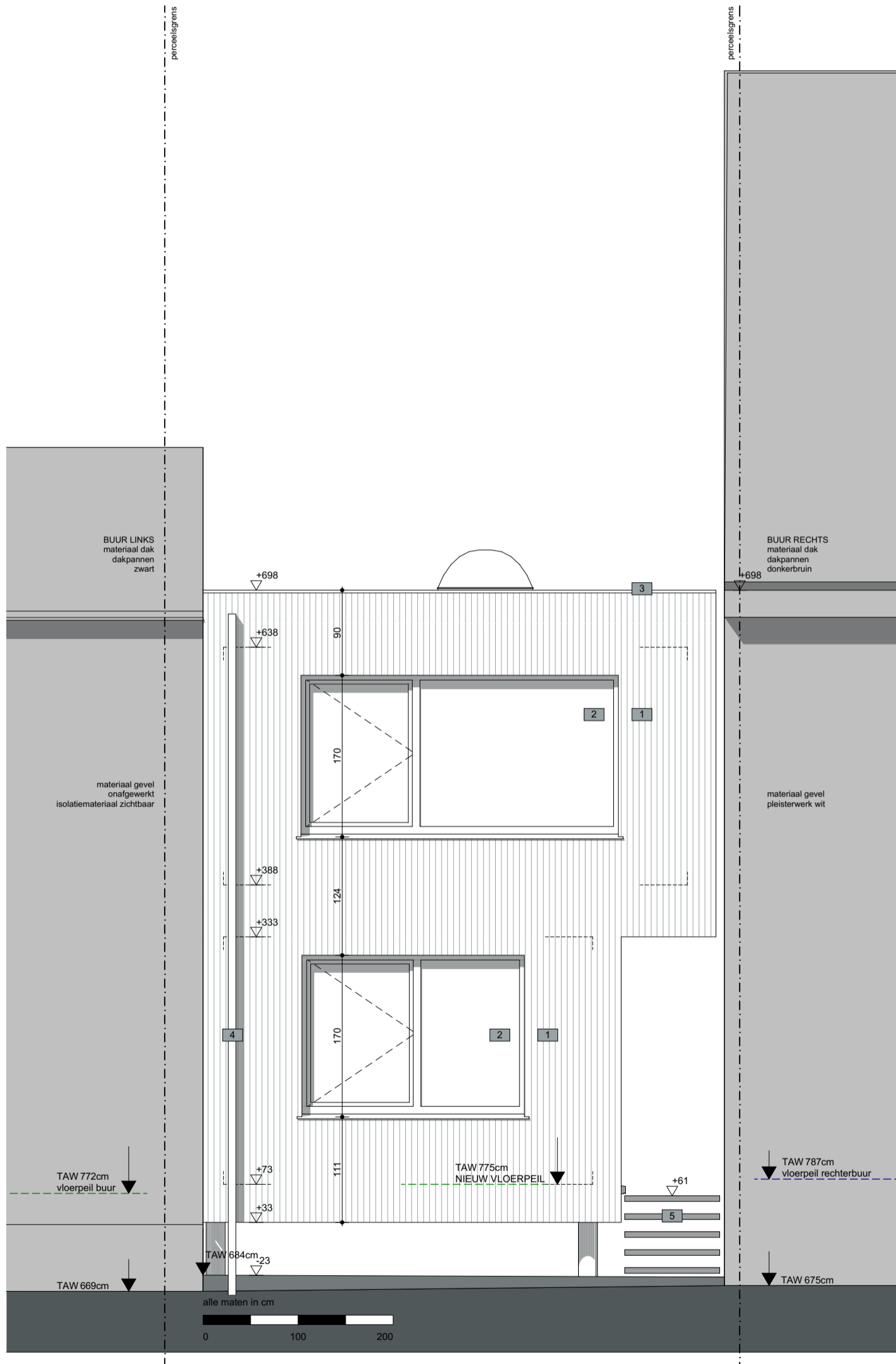


ZIE BIJZONDERE VOORWAARDE(N)



- * De voorwaarden opgenomen in het advies van Watering der Assels (advies van 7 mei 2024, met kenmerk BR 2024-10) moeten strikt nageleefd worden.
- * De voorwaarden opgenomen in het advies van de Vlaamse Waterweg nv – afdeling Regio West (advies van 24 april 2024, met kenmerk AB/2024/296) moeten strikt nageleefd worden.



bast architects engineers || De Pintelaan 347 9000 Gent || T 09 395 91 20 || info@bast.coop ||

schaal: 1:50	werf: nieuwbouw ééngesinswoning	dossier: 23.224
tekenaar: KB	Asselsstraat 10	datum: ####
revisie:	9031 Gent	plannummer: p 08
	####	