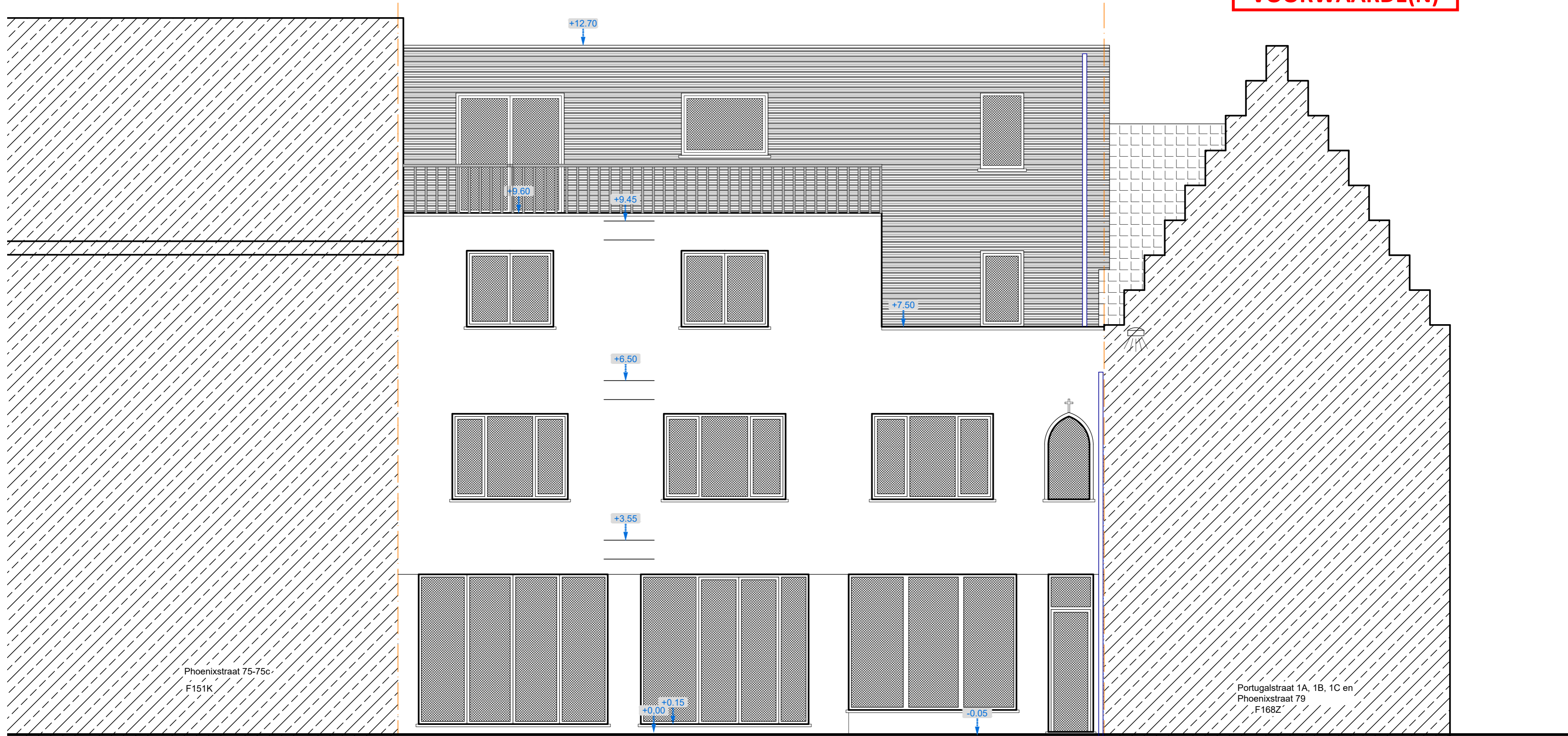
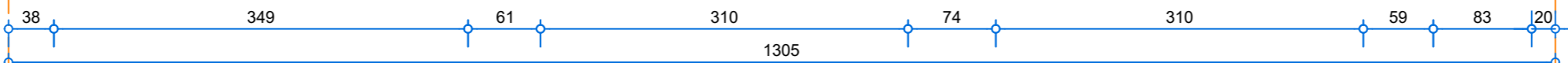


ZIE BIJZONDERE
VOORWAARDE(N)



Phoenixstraat 75-75c
F151K

Portugalstraat 1A, 1B, 1C en
Phoenixstraat 79
F168Z



GEVELMATERIALEN

- achterliggend deel gevel in trespa, antraciet
- vooraanliggend deel gevel bezet met baksteenstrips
- schrijnwerk in al, zwart
- randprofielen in pvc, zwart
- nieuwe dorpels in aluminium, zwart
- ballustrades in metaal, zwart

