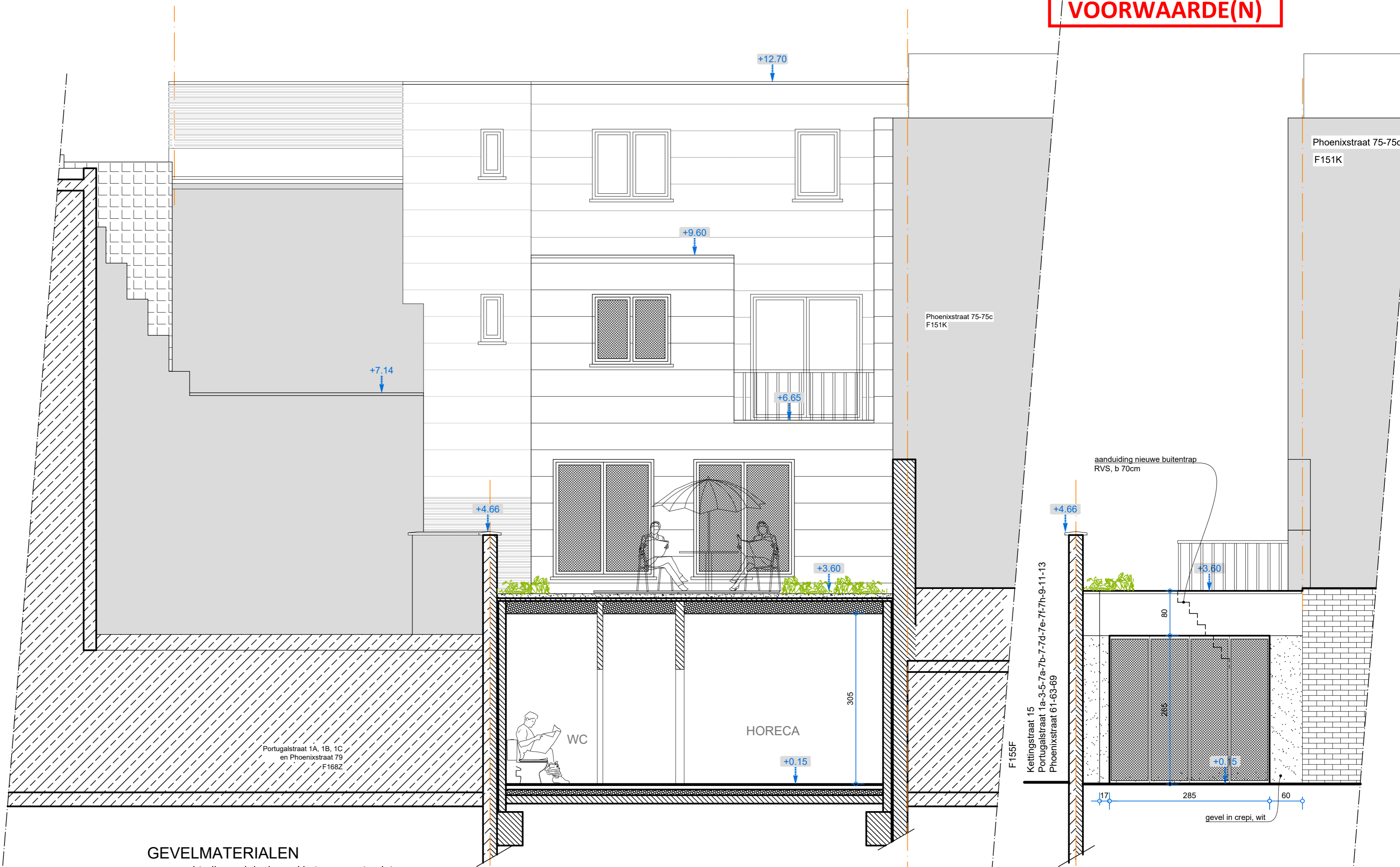


**ZIE BIJZONDERE
VOORWAARDE(N)**



GEVELMATERIALEN

- achterliggend deel gevel in trespa, antraciet
- vooraanliggend deel gevel bezet met baksteenstrips
- schrijnwerk in al, zwart
- randprofielen in pvc, zwart
- nieuwe dorpels in aluminium, zwart
- ballustrades in metaal, zwart

