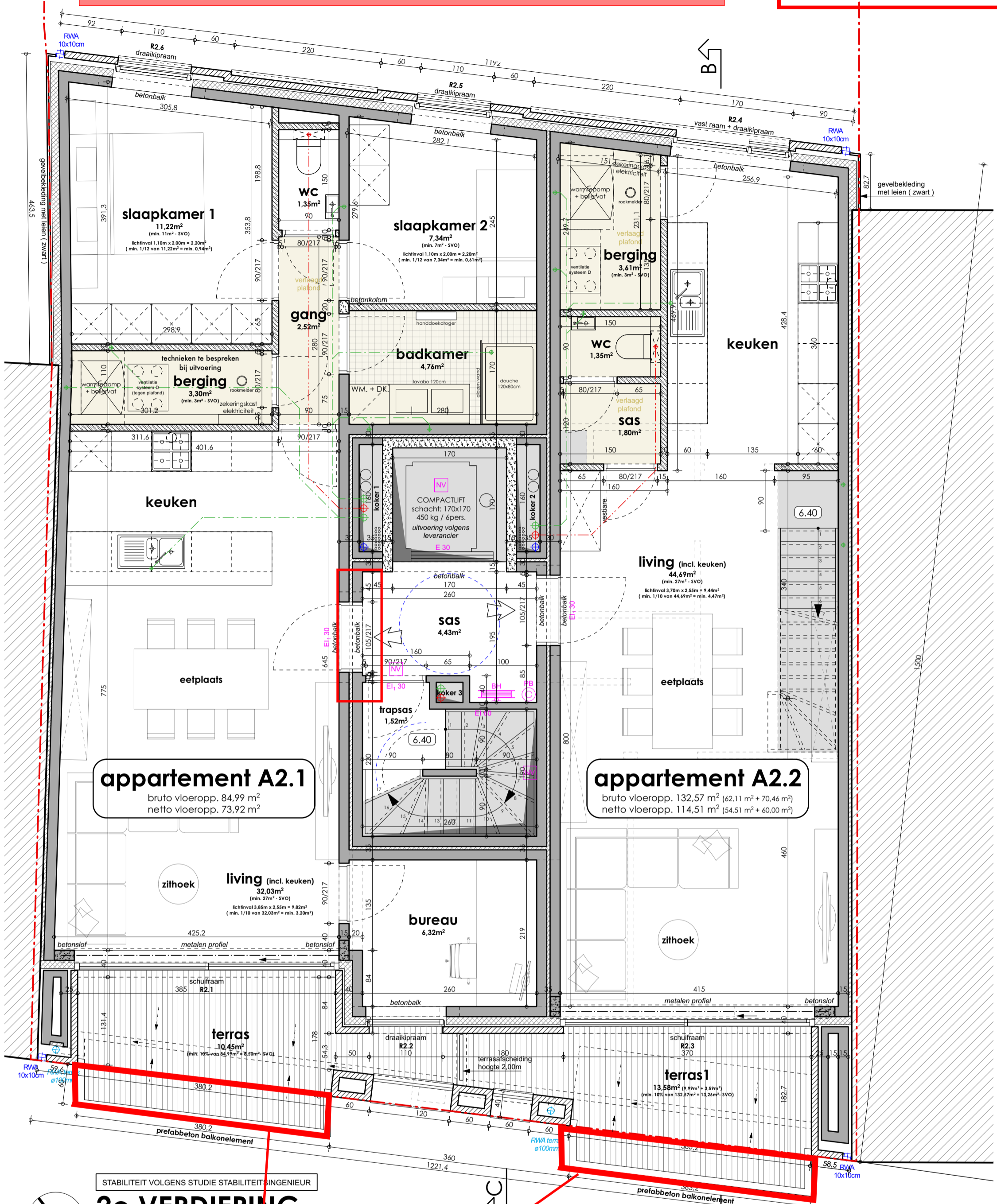


De blinde zichtbare zijgevelvlakken langsheen de perceelsgrenzen moeten afgewerkt worden in gevelsteen of steenstrips in overeenstemming met de voor-en achtergevel.

ZIE BIJZONDERE VOORWAARDE(N)



appartement A2.1
bruto vloeropp. 84,99 m²
netto vloeropp. 73,92 m²

appartement A2.2
bruto vloeropp. 132,57 m² (62,11 m² + 70,46 m²)
netto vloeropp. 114,51 m² (54,51 m² + 60,00 m²)

STABILITEIT VOLGENS STUDIE STABILITEIT-INGENIEUR
2e VERDIEPING
meergezinswoning
schaal 1:50

•Er moet een lift voorzien worden van het type 2 zoals omschreven in de EN 81-70. De liftkooi moet beschikken over een minimale netto diepte van 1,40m en een minimale netto breedte van 1,10m.
•De toegangsdeur tot de gemeenschappelijke inkomhal, de toegangsdeur tot de handelszaak vanuit de gemeenschappelijke inkomhal en de buitenzijde van alle voordeuren van de appartementen moeten naast de krukzijde beschikken over een vrije en vlakke wand- en vloerbreedte in ruwbouwmaat van minstens 0,50m.

De uitkragende terrasdelen moeten op alle verdiepingen een minimale afstand van 0,60m behouden t.o.v. de linker-en rechterperceelsgrens.

Bouwen van meergezinswoning (6 appartementen) en handelsruimte met fietsenstaplaats, 4 carports, 2 parkeerplaatsen & distributiecabine na afbreken bestaande bebouwing

220088
2024 02 02
Noordstraat 18-20
9000 GENT

