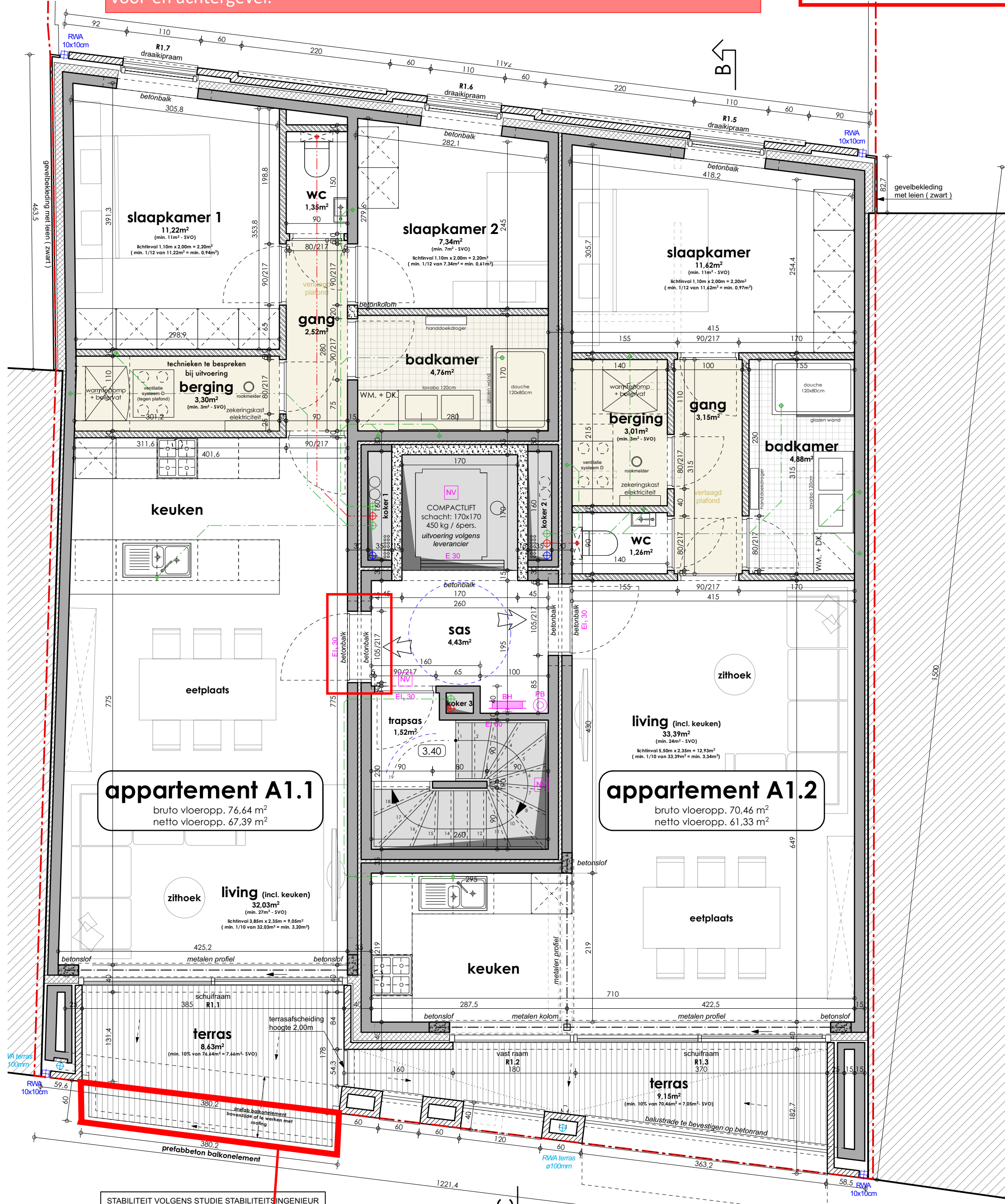


De blinde zichtbare zijgevelvlakken langsheen de perceelsgrenzen moeten afgewerkt worden in gevelsteen of steenstrips in overeenstemming met de voor-en achtergevel.

**ZIE BIJZONDERE VOORWAARDE(N)**



**appartement A1.1**  
bruto vloeropp. 76,64 m<sup>2</sup>  
netto vloeropp. 67,39 m<sup>2</sup>

**appartement A1.2**  
bruto vloeropp. 70,46 m<sup>2</sup>  
netto vloeropp. 61,33 m<sup>2</sup>

STABILITEIT VOLGENS STUDIE STABILITEITSINGENIEUR  
**1e VERDIEPING**  
**meergezinswoning**  
schaal 1:50



**Bouwen van meergezinswoning (6 appartementen) en handelsruimte met fietsenstalling, 4 carports, 2 parkeerplaatsen & distributiecabine na afbreken bestaande bebouwing**

220088  
2024 02 02  
Noordstraat 18-20  
9000 GENT

•Er moet een lift voorzien worden van het type 2 zoals omschreven in de EN 81-70. De liftkooi moet beschikken over een minimale netto diepte van 1,40m en een minimale netto breedte van 1,10m.

•De toegangsdeur tot de gemeenschappelijke inkomhal, de toegangsdeur tot de handelszaak vanuit de gemeenschappelijke inkomhal en de buitenzijde van alle voordeuren van de appartementen moeten naast de krukszijde beschikken over een vrije en vlakke wand- en vloerbreedte in ruwbouwmaat van minstens 0,50m.

Het terras op het eerste verdiep moet in uitsprong beperkt worden tot 0,20m gemeten t.o.v. de rooilijn. De uitkragende terrasdelen moeten op alle verdiepingen een minimale afstand van 0,60m behouden t.o.v. de linker-en rechterperceelsgrens.

