

1



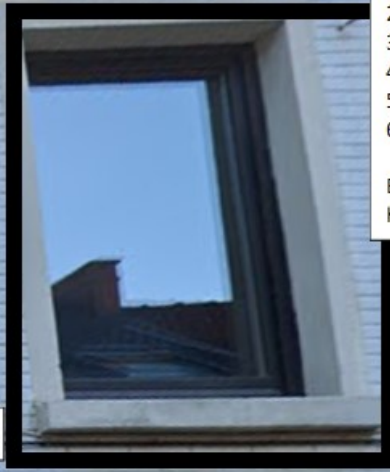
2



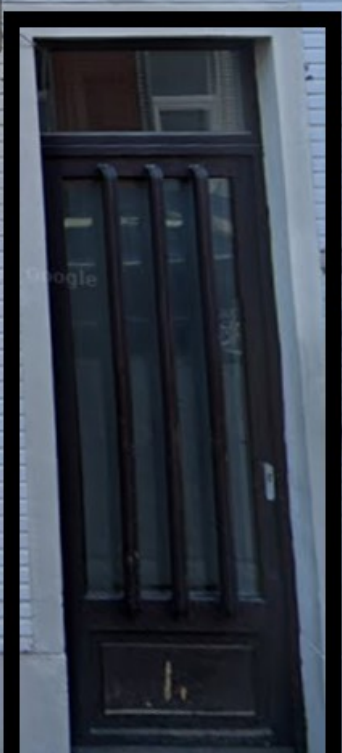
3



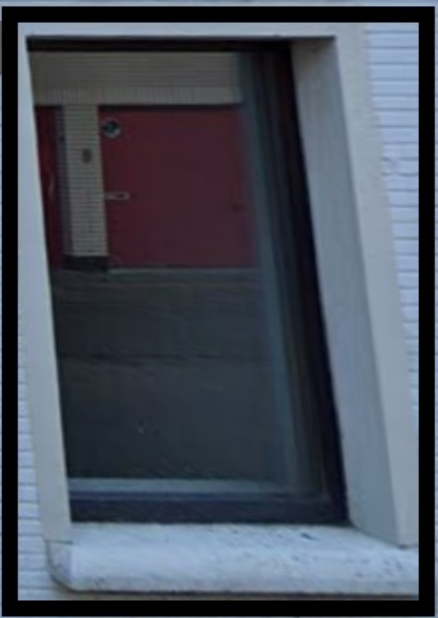
4



5



6



Bestaande toestand :

Gevel gedeeltelijk in baksteen
Vensterbanken in arduin

- 1: Raam links boven: B 0.79 m x H 0.44 m
- 2: raam rechts boven: B 0.79 m x H 0.44 m
- 3: raam midden links: B 0.85 m x H 1.53 m
- 4: raam midden rechts: B 1.00 m x H 1.53 m
- 5: voordeur: B 0.88 m x H 2.55 m
- 6: raam rechts beneden: B 1.09 m x H 2.55 m

Breedte gevel : 3.66 m
Hoogte gevel : 6.28 m