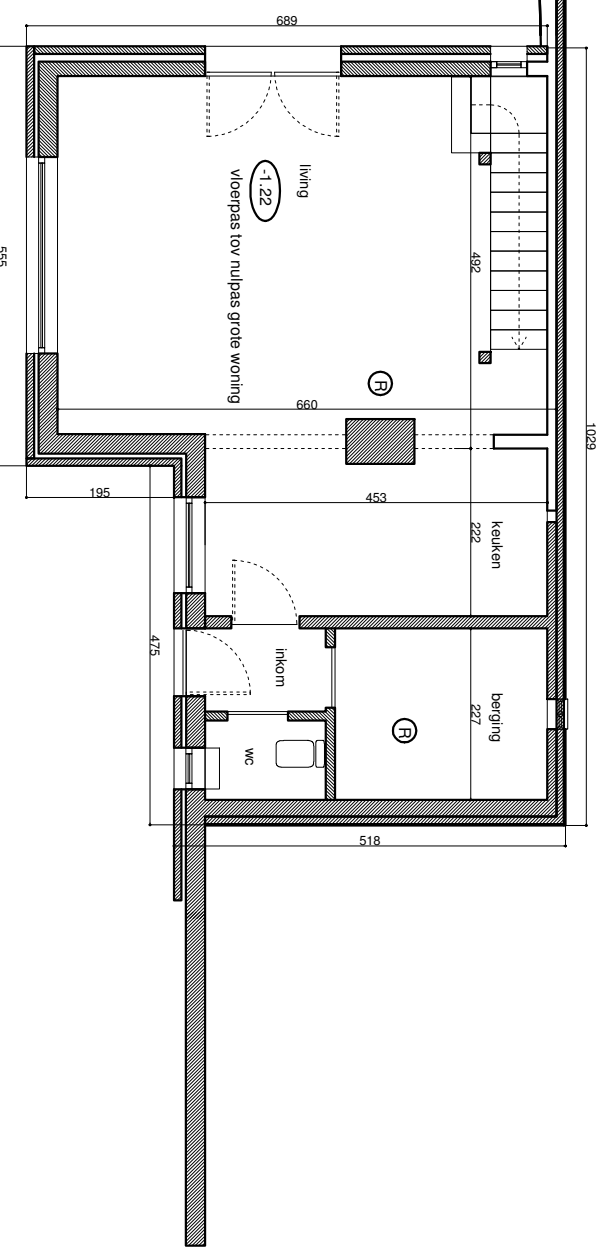
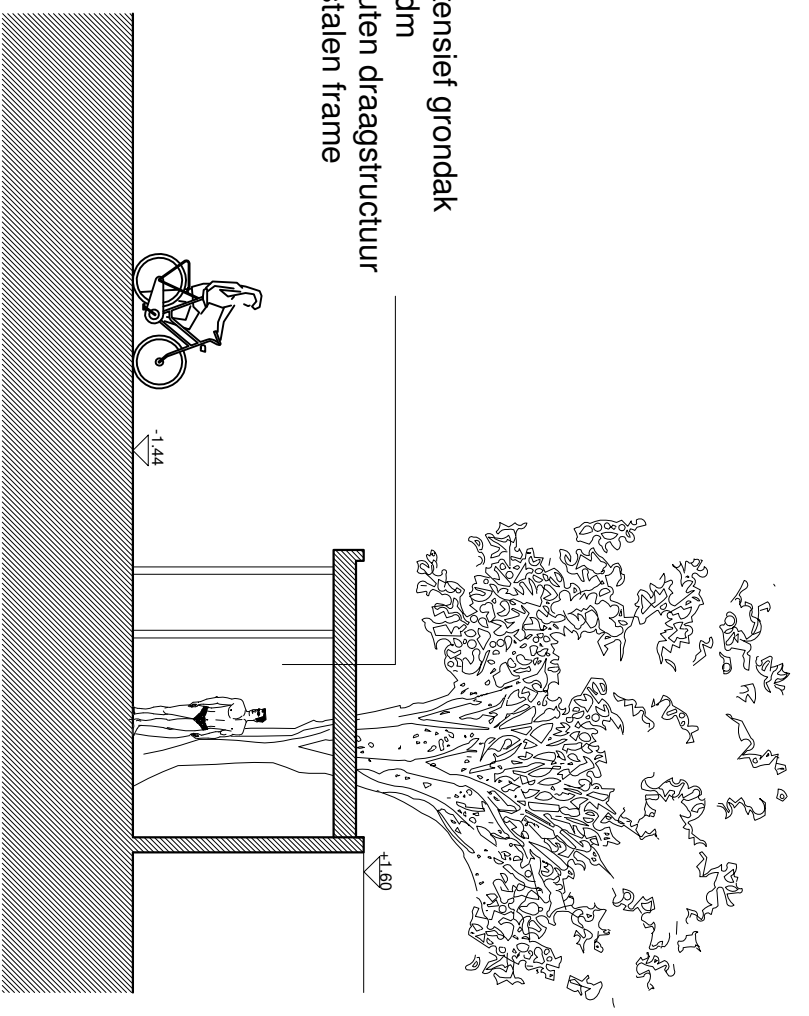


- extensief grondak
- epdm
- houten draagstructuur
- in stalen frame



9040 GENT	
bouw van een overdekte auto- en fietsenstaaplaats (reeds vergund als te bouwen garage)	
schaal	1/100
datum	15/12/2023
dossiernummer	W 130
ARCHITECT ATELIER VENS VANBELLE DRIES VENS MAARTEN VANBELLE ARCHITECTEN Genel: 3002, 3000 Gent Genel: D: 0486 90 86, 47 Kalkbuis 52 info@vensvanbelle.be	
BOUWHEER Kieft en Anna Voorbist Brugsesteenweg 565, 9030 Marinkerke	
BOUWPLAATS Heveldestraat 200 en 202, 9040 Gent Kedestraat: Sint Amarsdijng 19e afdeling sector C nummers 4297 en 4335	
FIETSENAFDAK sneede nieuwe toestand	