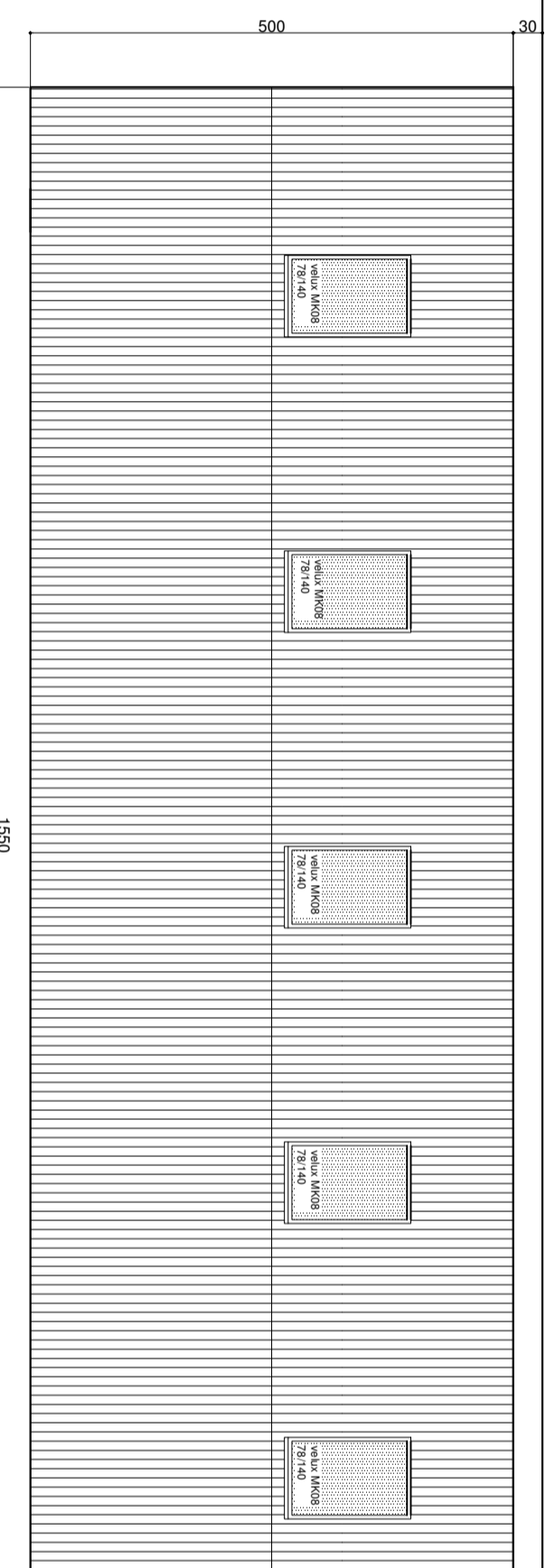


plan



dakenplan

9040 GENT		9040 GENT		TUINBERGING NIEUW	
bouw van een overdekte auto- en fietsenstaaplaats (reeds vergund als te bouwen garage)		schaal 1/100		plannen regularisatiedossier	
datum 15/11/2022		ATELIER VENS VANBELLE		BOUWHEER	
dossiernummer W.130		DRES VENS MAARTEN VANBELLE - ARCHITECTEN Gant 3002, 3000 Gant prn: D. 0469 90 88 47 Minder 65 76 02 info@vensvanbelle.be		Kistof en Anna Verbiest Brugsesteenweg 566, 9030 Merdikenke	
		BOUWPLAATS		BOUWPLAATS	
		Hevelidestraat 200 en 202, 9040 Gant kadastraal: Sint Amandsberg 19e afdeling sectie C nummers 4291 en 4335		Hevelidestraat 200 en 202, 9040 Gant kadastraal: Sint Amandsberg 19e afdeling sectie C nummers 4291 en 4335	