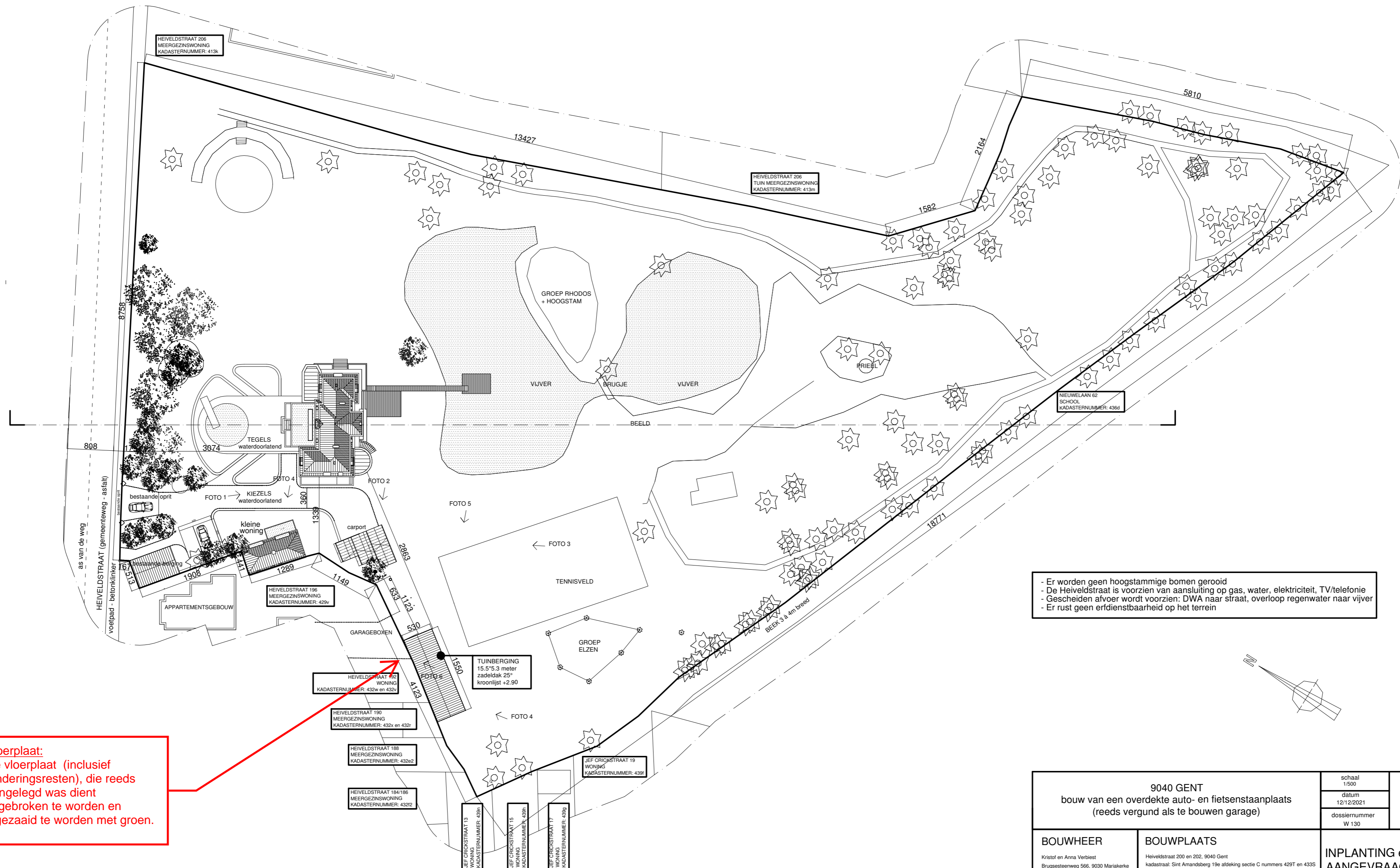
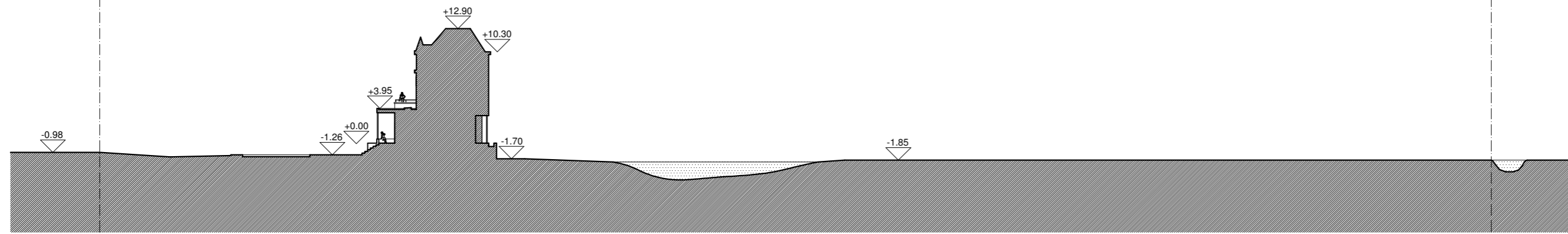


**ZIE BIJZONDERE  
VOORWAARDE(N)**



- Er worden geen hoogstammige bomen gerooid
- De Heiveldstraat is voorzien van aansluiting op gas, water, elektriciteit, TV/telefonie
- Gescheiden afvoer wordt voorzien: DWA naar straat, overloop regenwater naar vijver
- Er rust geen erfdienstbaarheid op het terrein

**Vloerplaat:**  
De vloerplaat (inclusief funderingsresten), die reeds aangelegd was dient uitgekregen te worden en ingezaaid te worden met groen.

<b>9040 GENT</b> bouw van een overdekte auto- en fietsenstaplaats (reeds vergund als te bouwen garage)		schaal 1/500	<b>ARCHITECT</b> ATELIER VENS VANBELLE DRIES VENS MAARTEN VANBELLE ARCHITECTEN <small>Gesmet 3002, 9000 Gent          gen: D.0485 90 86 47 8610466 05 76 02          info@vensvanbelle.be</small>
		datum 12/12/2021	
		dossiernummer W 130	
<b>BOUWHEER</b> <small>Kristof en Anna Verbeest          Brugsteenenweg 566, 9030 Mariakerke</small>	<b>BOUWPLAATS</b> <small>Heiveldstraat 200 en 202, 9040 Gent          kadastraal: Sint Amandsberg 19e atdekking sectie C nummers 429T en 433S</small>	<b>INPLANTING en TERREINPROFIEL</b> <b>AANGEVRAAGDE TOESTAND 1</b>	