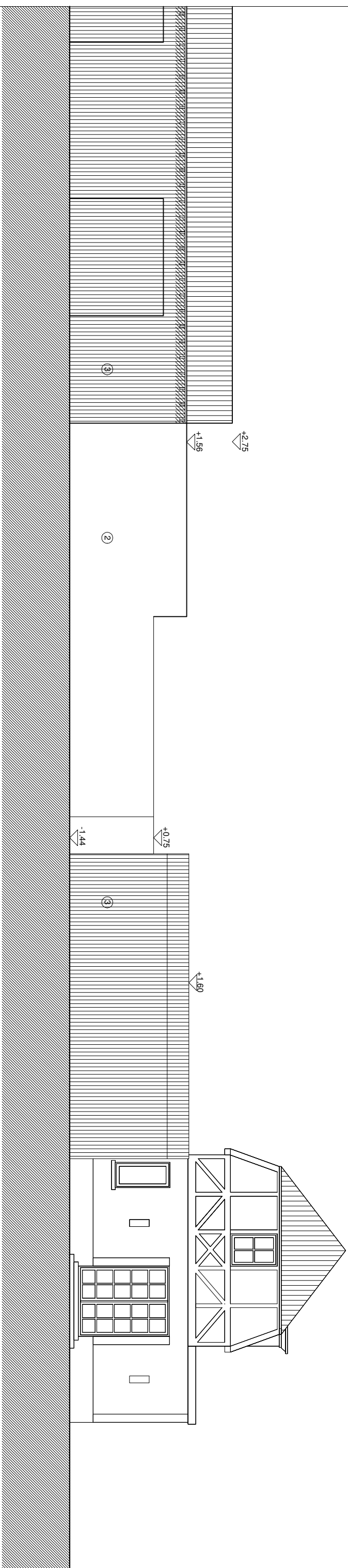


MATERIALEN

- 1. gevelmetselwerk rood
- 2. betonplaten
- 3. houten beplanking
- 4. polycarbonaatplaten



9040 GENT bouw van een overdekte auto- en fietsenstaplaats (reeds vergund als te bouwen garage)	
schaal 1/100	datum 15/11/2022
dossiernummer W.130	
ARCHITECT ATELIER VENS VANBELLE DRIES VENS MAARTEN VANBELLE ARCHITECTEN Grand'route 202, 9000 Gent pers. D: 0486 90 86 47 M: 0486 65 76 02 info@mvvvanbelle.be	
BOUWHEER Kielof en Anna Verbeest Brugsteenvoeg 566, 9030 Marfakkerke	
BOUWPLAATS Heveldestraat 200 en 202, 9040 Gent Kedestraat: Sint Amarsdorp 19e afdeling sector C nummers 429T en 433S	
ZUIGEVEL GARAGE	
VERGUNDE TOESTAND	