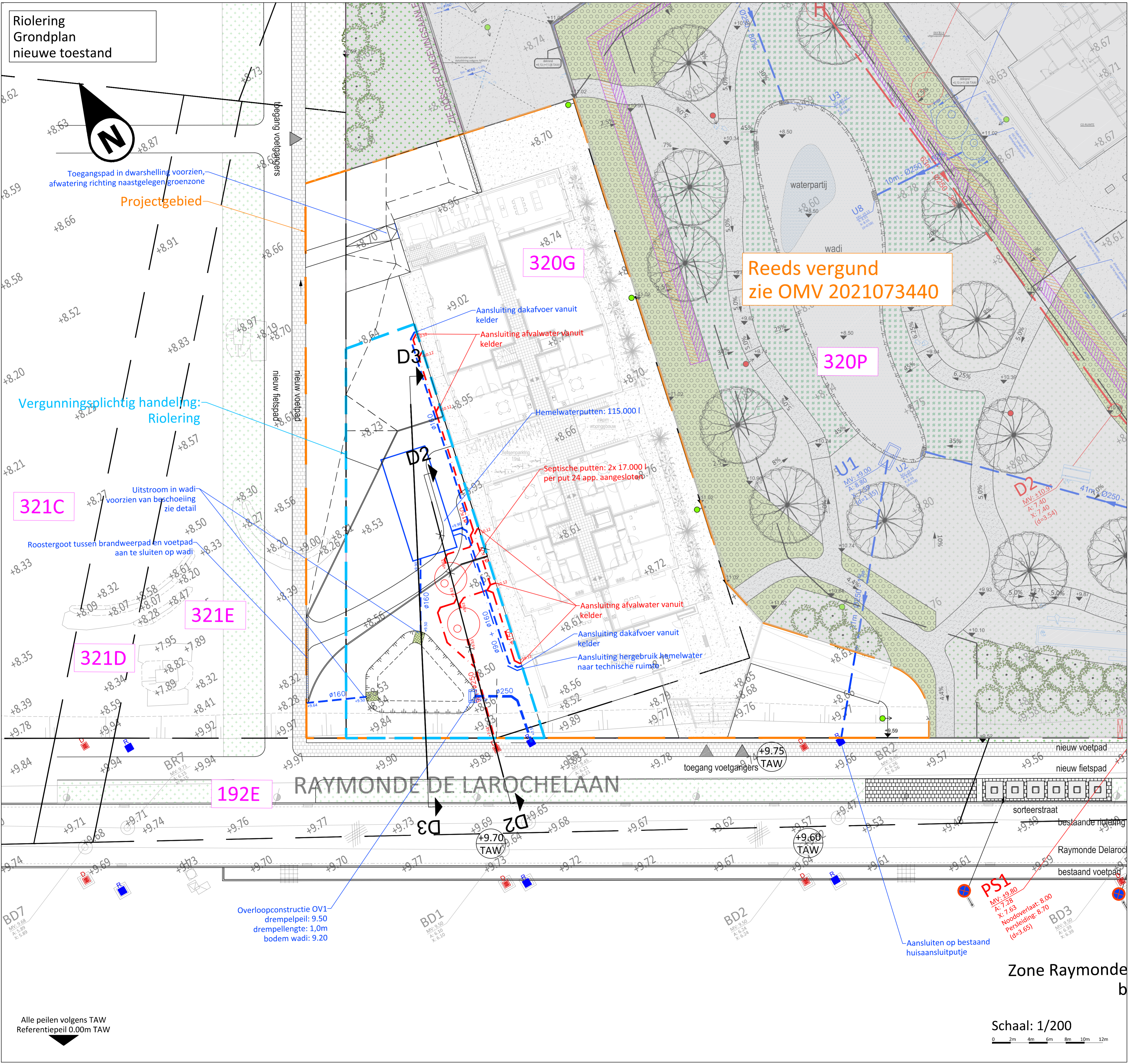


Riolering
Grondplan
nieuwe toestand



Reeds vergund
zie OMV 2021073440

Vergunningsplichtig handeling:
Riolering

321C

321E

321D

192E

320G

320P

D2

D3

TAW

TAW

PS1

BD3

Overloopconstructie OV1
drempelpeil: 9.50
drempellengte: 1.0m
bodemp wadi: 9.20

Aansluiten op bestaand
huisaansluitpuntje

Aansluiting dakafvoer vanuit
kelder

Aansluiting afvalwater vanuit
kelder

Hemelwaterputten: 115.000 l

Septische putten: 2x 17.000 l
per put 24 app. aangesloten

Aansluiting afvalwater vanuit
kelder

Aansluiting dakafvoer vanuit
kelder

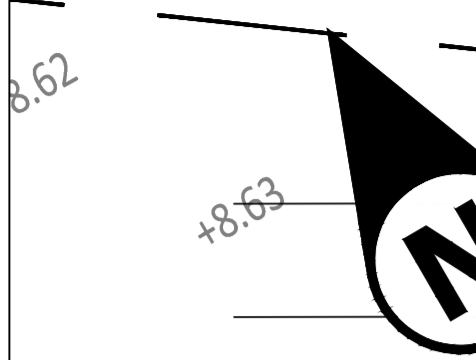
Aansluiting hergebruik hemelwater
naar technische ruimte

Toegangspad in dwarshelling voorzien,
afwatering richting naastgelegen
groenzone

Projectgebied

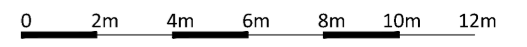
Uitstroom in wadi
voorzien van beschoeiing
zie detail

Roostergoot tussen brandweerpas
en voetpad
aan te sluiten op wadi



Alle peilen volgens TAW
Referentiepeil 0.00m TAW

Schaal: 1/200



Zone Raymonde
b