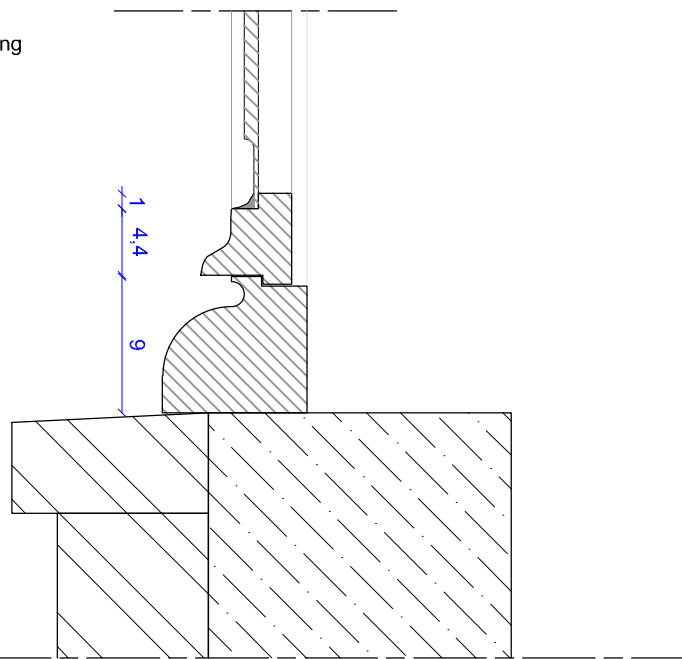
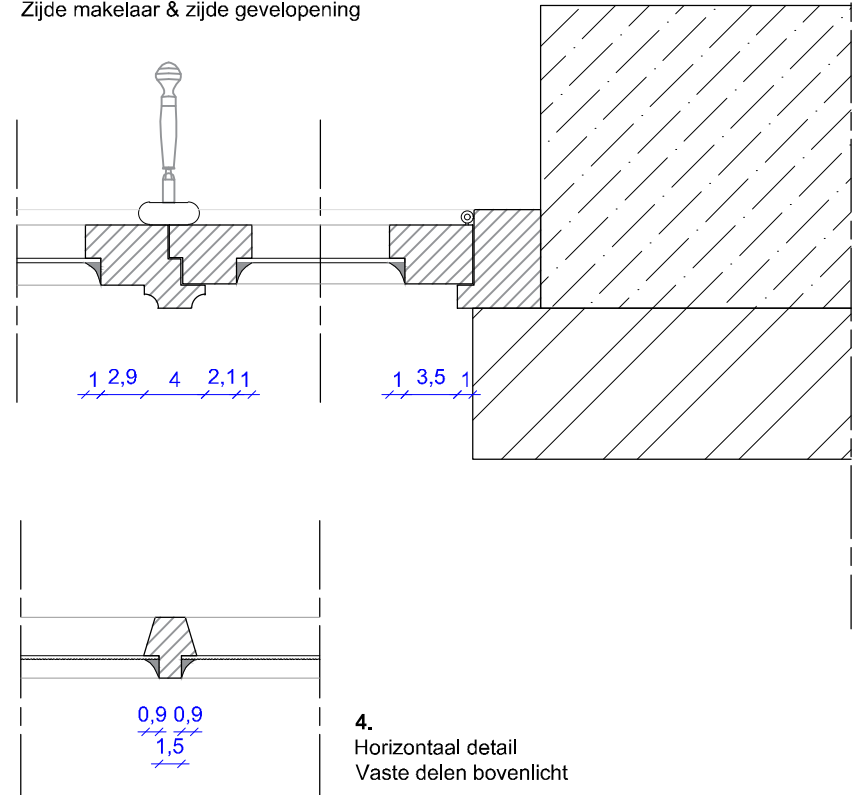


## Bestaande toestand

1. Verticaal detail  
Dorpelaansluiting



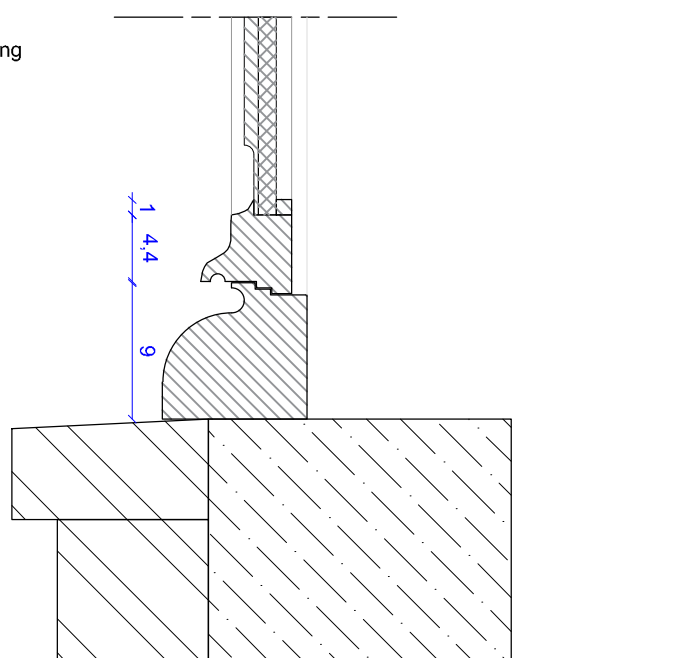
2. & 3. Horizontaal detail  
Aansluiting opengaand & vast deel  
Zijde makelaar & zijde gevelopening



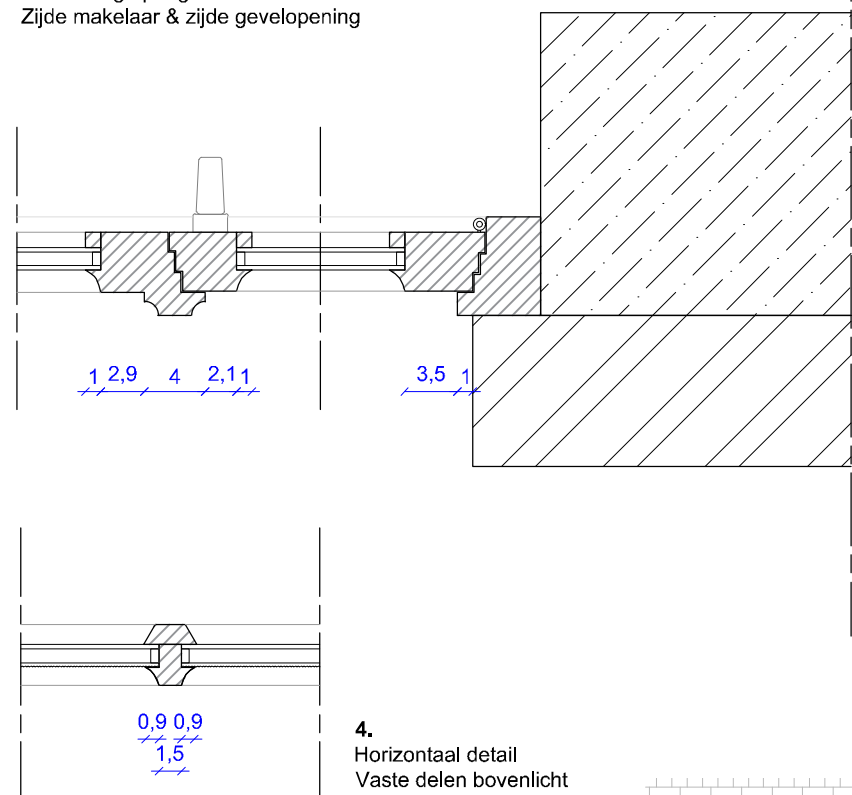
## Nieuwe toestand

ZIE BIJZONDERE  
VOORWAARDE(N)

1. Verticaal detail  
Dorpelaansluiting

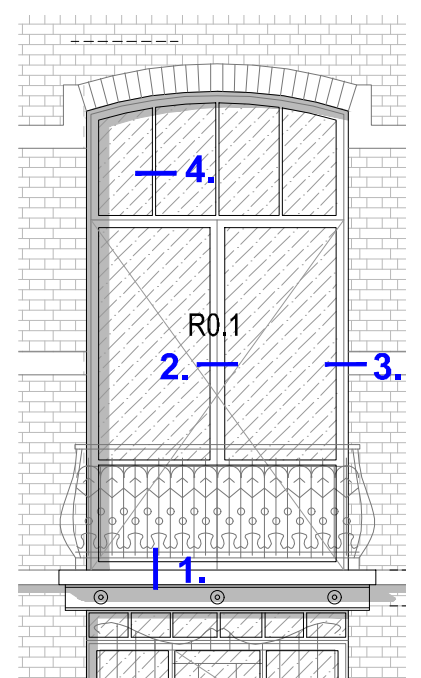


2. & 3. Horizontaal detail  
Aansluiting opengaand & vast deel  
Zijde makelaar & zijde gevelopening



4. Horizontaal detail  
Vaste delen bovenlicht

Situering details



### Algemene principes historisch buitenschrijnwerk

- De details gelden als principedetails voor alle te vervangen buitenschrijnwerk in de voorgevel.
- Alle schrijnwerk wordt vervangen naar historisch model, met aan de buitenzijde dezelfde profilering en dimensies in aanzicht. Het reliëf aan de buitenzijde primeert, eventuele verdikkingen van het kader in functie van draagsterkte van het raamgeheel gebeuren aan de binnenzijde ten opzichte van glas.
- Alle glas wordt vervangen door performand isolerend glas, max 18mm totale dikte. Het buitenste glasblad wordt steeds uitgevoerd uit getrokken glas met eventuele kleur en textuur cfr. historisch model
- De historische mastiek wordt vervangen door een vast deel van het kader, naar model van desbetreffende mastiek. De glaslat wordt aan de binnenzijde voorzien
- Er wordt onzichtbare drietrapse sluiting met correcte aansluitbanden voorzien tussen opengaande en vaste delen om correcte bouwtechnische aansluiting cfr. moderne bouwstandaard te verzekeren. Aansluitend wordt de espagnolette aan de binnenzijde vervangen door een kruk die het schrijnwerk in de sluitingen kan klemmen

Onduidelijkheden, onvolledigheden, tegenstrijdigheden op en tussen de documenten opgesteld door de studie bureaus, de andere voorschriften, de richtlijnen van de fabrikant, de regels der kunst dienen opgemerkt en gemeld te worden aan het bestuur. Alle documenten, maten, passen en hoeveelheden dienen gecontroleerd te worden vooraf en tijdens de werken. Alle documenten samen vormen het uitvoeringsdossier.

**MARGE.**

**ARCHITECT**  
MARGE architecten bv  
Sassevaartstraat 46/209,  
9000 Gent  
+32 9 311 53 66  
info@margeprojecten.be

**BOUWHEER**  
Glenn Leboeuf  
en Janne Thys  
Lieven De Winnestraat 46  
9000 Gent

**PROJECT**  
Verbouwing van een bestaande  
burgerwoning  
GENT, afdeling 15, sectie F,  
nummer 2036N2

**PLANTITEL EN TOESTAND**  
Bestaande/Nieuwe toestand  
Profilering historisch schrijnwerk

schaal 1:5 meeteenheid cm

bladformaat A3 fase BA

datum 25/03/2024 plan BA\_LWSG\_D\_BN\_SCHR