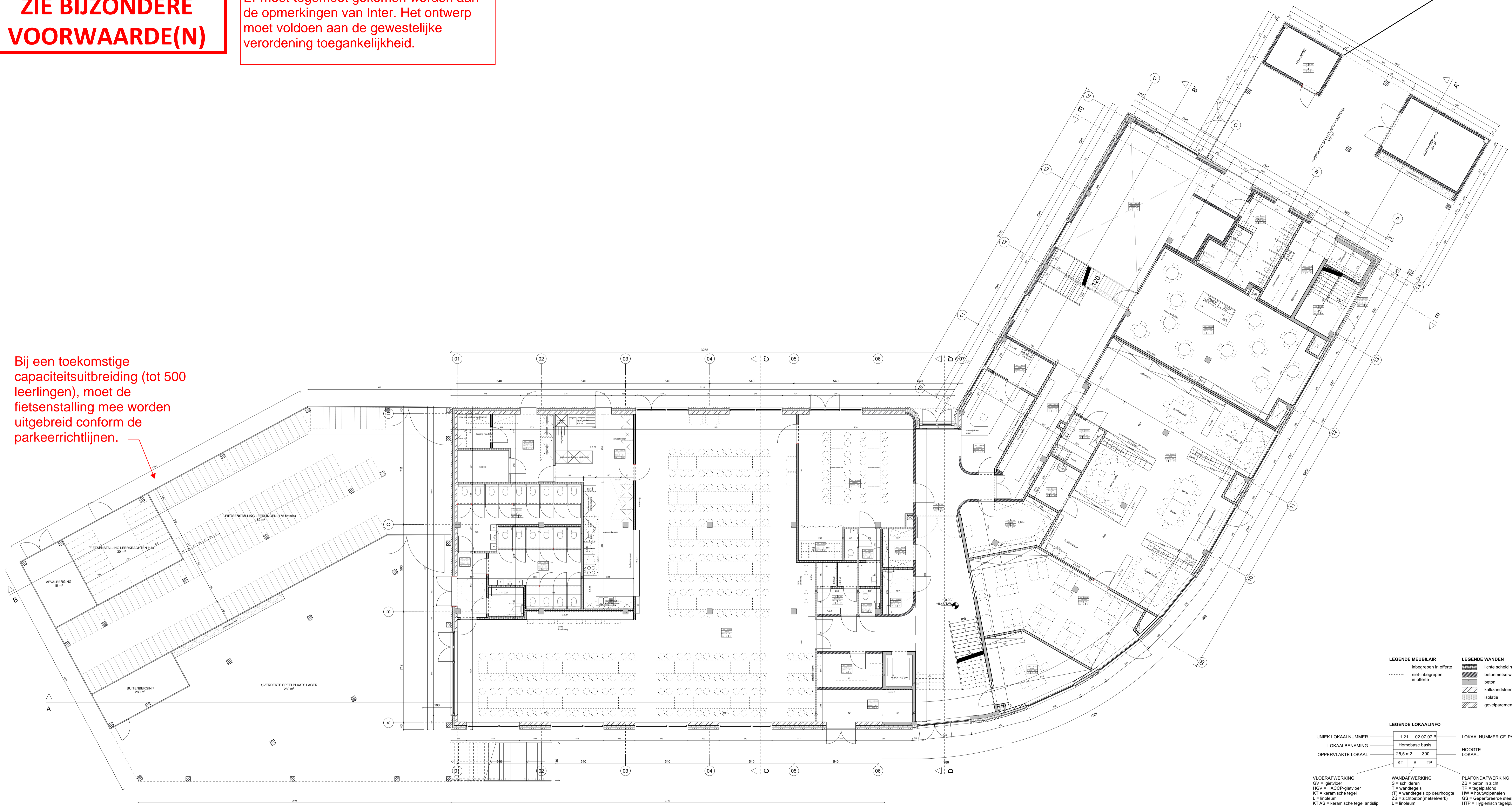


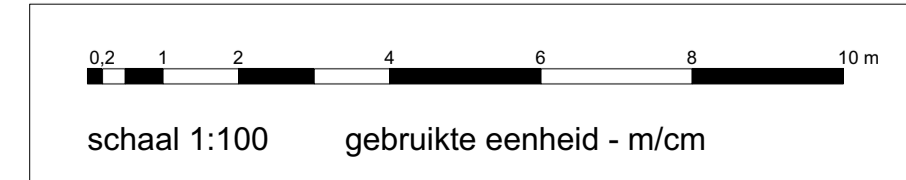
ZIE BIJZONDERE VOORWAARDE(N)

Er moet tegemoet gekomen worden aan de opmerkingen van Inter. Het ontwerp moet voldoen aan de gewestelijke verordening toegankelijkheid.

Bij een toekomstige capaciteitsuitbreiding (tot 500 leerlingen), moet de fietsenstalling mee worden uitgebreid conform de parkeerrichtlijnen.



- LEGENDE MEUBILAIR**
- inbegrepen in offerte
 - niet-inbegrepen in offerte
- LEGENDE WANDEN**
- lichte scheidingwand
 - betonmetselwerk
 - beton
 - kalkzandsteen
 - isolatie
 - gevelparement
- LEGENDE LOKAALINFO**
- | | | |
|--------------------|-------------------------|--------------------------|
| UNIEK LOKAALNUMMER | 1 21 02 07 07 B | LOKAALNUMMER CF. PVE GOI |
| LOKAALBENAMING | Homebase basis | HOOGTE LOKAAL |
| OPPERVLAKTE LOKAAL | 25,5 m ² 300 | |
| | KT S TP | |
- VLOERAFWERKING**
- GV = gietvloer
 - HGV = HACCP-gietvloer
 - KT = keramische tegel
 - L = linoleum
 - KT AS = keramische tegel antislip
 - SV = sportvloer
- WANDAFWERKING**
- S = schilderen
 - T = wandtegels
 - (T) = wandtegels op deurhoogte
 - ZB = zichtbeton(metselwerk)
 - L = linoleum
 - V = vit
 - (V) = vit op deurhoogte
- PLAFONDAFWERKING**
- ZB = beton in zicht
 - TP = tegelplafond
 - HW = houtwolpanelen
 - GS = Geprofileerde staaldeck
 - HTP = Hygiënisch tegelplafond



GOI_C1_21707_BS Voskenslaan_Gent_A.02
 projectnr.: 0520 GVR1
 project adres: Voskenslaan z.n.r. 9000 Gent
 fase: BA
 onderwerp: plan gelykvoers
 formaat: A1+ 1/100
 datum: 26/01/24

Bouwheer:
 Consortium Aurora
 Oude Grammet 63, B-1000 Brussel
 Architect:
 evr-Architecten
 Oskroopplein 1 bus 301, 9000 Gent

