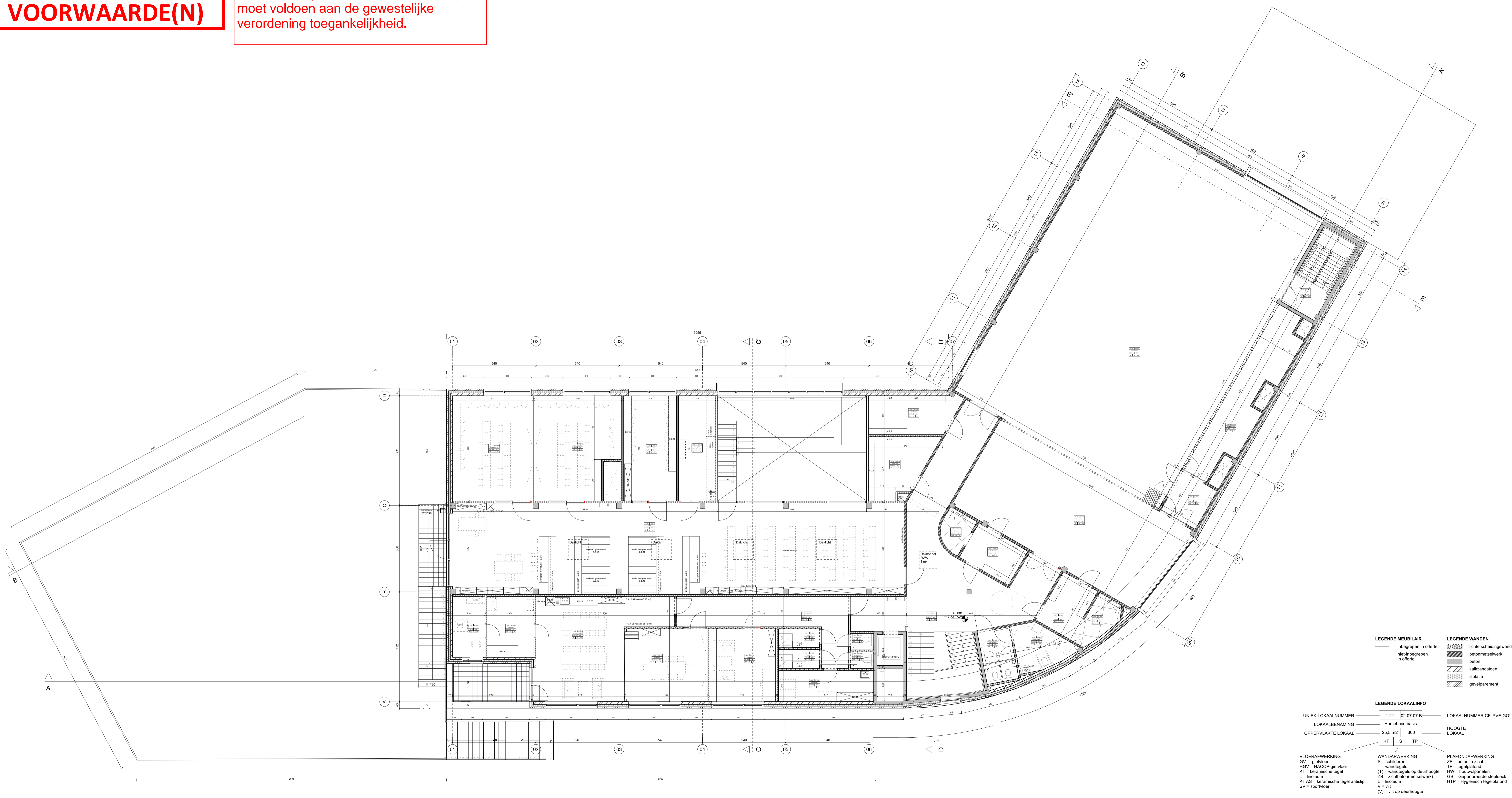


# ZIE BIJZONDERE VOORWAARDE(N)

Er moet tegemoet gekomen worden aan de opmerkingen van Inter. Het ontwerp moet voldoen aan de gewestelijke verordening toegankelijkheid.



**LEGENDE MEUBILAIR**

- inbegrepen in offerte
- niet-inbegrepen in offerte

**LEGENDE WANDEN**

- lichte scheidingwand
- betonnetselwerk
- beton
- kalkzandsteen
- isolatie
- gevelparement

**LEGENDE LOKAALINFO**

UNIEK LOKAALNUMMER	1 21	02.07.07 B	LOKAALNUMMER CF. PVE GOI
LOKAALBENAMING	Homebase basis		HOOGTE LOKAAL
OPPERVLAKTE LOKAAL	25,5 m <sup>2</sup>	300	
	KT	S	TP

**VLOERAFWERKING**

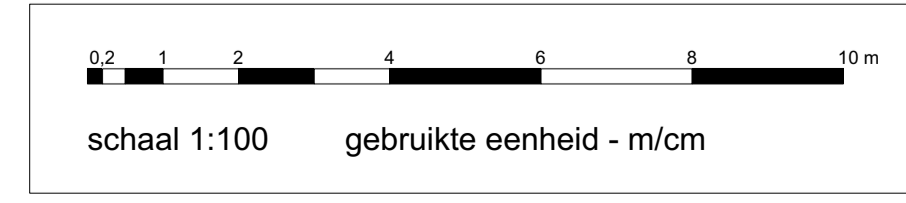
- GV = gietvloer
- HGV = HACCP-gietvloer
- KT = keramische tegel
- L = linoleum
- KT AS = keramische tegel antislip
- SV = sportvloer

**WANDAFWERKING**

- S = schilderen
- (T) = wandtegels op deurhoogte
- ZB = zichtbeton(metselwerk)
- L = linoleum
- V = vit
- (V) = vit op deurhoogte

**PLAFONDAFWERKING**

- ZB = beton in zicht
- TP = tegelplafond
- HW = houtvolpanelen
- GS = Geprefereerde staaldeck
- HTP = Hygiënisch tegelplafond



GOI\_C1\_21707\_BS Voskenslaan\_Gent\_A.02  
 projectnr.: 0520 GVR1  
 project adres: Voskenslaan 2 nr. 9000 Gent  
 fase: BA  
 onderwerp: plan tweede verdieping  
 formaat: A1+ 1/100  
 datum: 26/01/24

Bouwheer:  
 Consortium Aurora  
 Oude Grammarkt 63, B-1000 Brussel  
 Architect:  
 evr-Architecten  
 Otkroepelen 1 bus 301, 9000 Gent

