



LEGENDE

Plan en doorsnede

- gestratificeerd
- dropend metselwerk
- riet-dropend metselwerk
- Beton (n. stu./profa)
- Algemeen vloerpeil
- Bovenkant beton
- Peil (Stels)
- Peil (Plan)

Gevelaanzichten

- parement
- architectonisch beton
- glaas constructie
- schrijfwerk in gematigd aluminium + heldere beglazing
- dakrandprofiel in gematigd aluminium
- profiel in gematigd staal

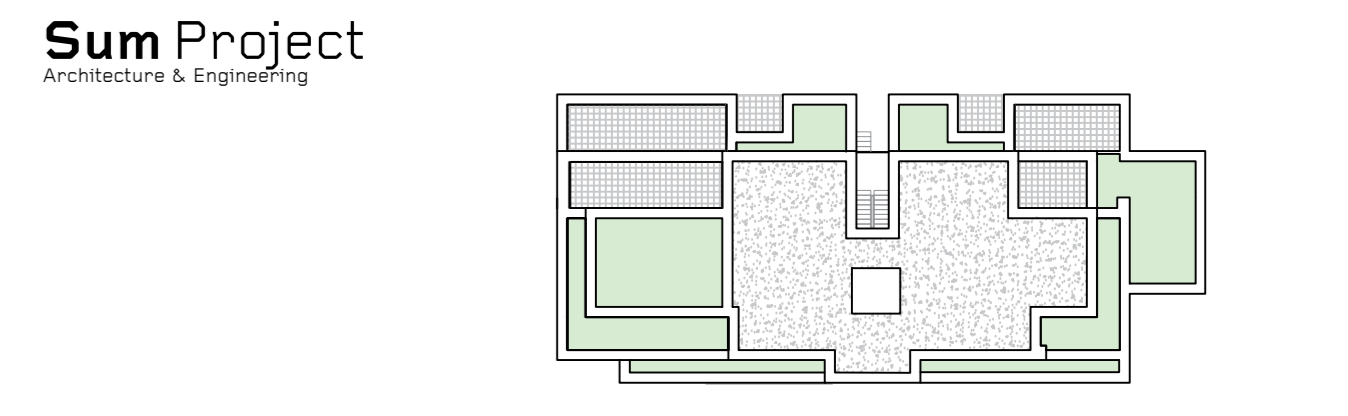
Riolering

- nieuwe leiding FALGWIJZEN
- nieuwe leiding REGENWATER
- nieuwe leiding AFVALWATER
- controleruip DNA
- controleruip waterloover
- controleruip FWA

Buitenaanleg

- te verwijderen loofbomen
- bestaande loofbomen
- nieuwe loofbomen
- te verwijderen metselwerk muurtjes
- nieuwe haag
- waterdoorlatende klinkers
- lussen
- overharde weg
- grasbeplantings
- betonverharding (20 cm (uitgewassen, gekuurd)
- seifal
- betonstruolstenen
- betontegels
- cementbeton
- deksel algemeen
- deksel riolering DNA
- deksel riolering RWA
- dorpel garage
- dorpel gebouw
- huiskamerlating DNA
- huiskamerlating RWA
- hydrant
- kassalen
- merkpoot betoond
- merkpoot polygoonpunt
- paal verlichting
- slip plaatstoorn
- strooklap gas
- strooklap telefoon
- strooklap water
- struik
- verkeersbord
- watersluis
- afsluiting algemeen
- asgroot
- biggeloof
- boordsteen
- bovenkant luid van een groot
- cultuurgras
- gebouw
- haag
- nutskast algemeen Eijn
- onderkant luid
- rand hardhout
- rand hardhout
- rand onverharde weg
- rand onverharde weg
- zebrapad

Nieuwbouw van 6 gekoppelde grondgebonden woningen op de verkeveling in de BA.3140.GB.N.Z Groenestaakstraat 71 te Mariakerke



BOUWHEER BVBA Ecoscape
Kerkstraat 12, 3370 Boutersem
Verantwoordelijk door dhr Yves de Clercq en Vinciane Meus

BOUWPLAATS Groenestaakstraat 71, 3030 Mariakerke
Kadastrale gegevens: afbakening 25-veche A nrs 32853, 32873, 32893, 32893, 32893 en 32823

ONTWERPER SumProject, Architecture & Engineering cova
Waterlooboven 91, 11500 Brussel t 02 512 70 11, f 02 512 31 90, brussel@sum.be
Denkerendonsdreeuweg 50, 9000 Gent t 09 225 54 89, f 09 223 98 92, gent@sum.be
Verantwoordelijk door dhr P. Lievevrouw, Voorzitter Bestuurder

studie / fase Architectuur / Omgevingsvergunning

Gevel zuid voor brandweer

schaal 1/50

planversie	datum	wijziging
A	18/03/2014	conceptuele versie
B		
C		
D		
E		
F		
G		
H		