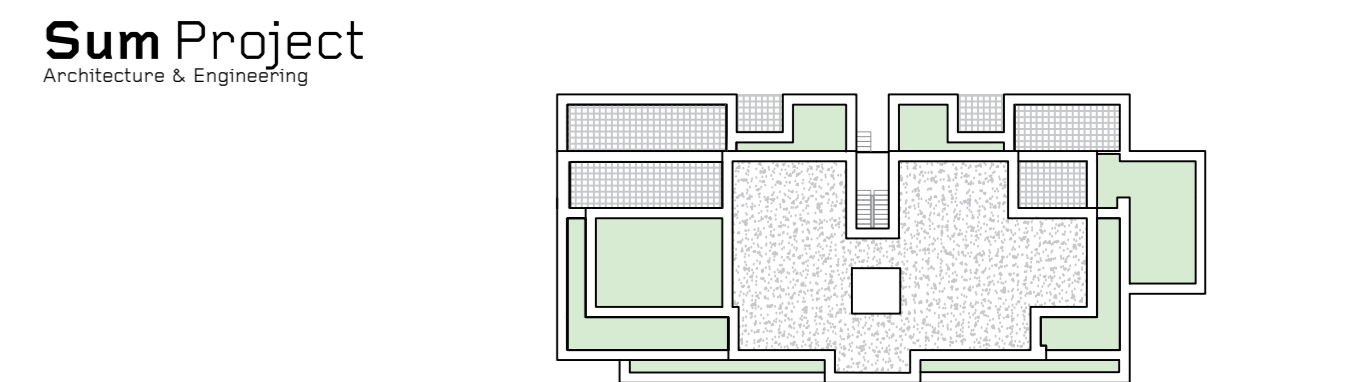


**LEGENDE**

- Plan en doorsnede**
- gestructureerd beton
  - dropend metselwerk
  - riet-dropend metselwerk
  - beton (n. stu./profa)
  - Algemeen vloerpeil
  - Bovenkant beton
  - Peil (Stels)
  - Peil (Fin)
- Geveelaanzichten**
- parement
  - architectonisch beton
  - glas borstwering
  - schrijfwerk in gemiddeld aluminium + hedere beglazing
  - dakrandprofiel in gemiddeld aluminium
  - profiel in gemiddeld staal
- Riolering**
- nieuwe leiding FASEGALEN
  - nieuwe leiding REGENWATER
  - nieuwe leiding AFVALWATER
  - controlepunt DNA
  - controlepunt waterover
  - controlepunt FWA
- Buitenaanleg**
- te verwijderen kottormen
  - bestaande kottormen
  - nieuwe kottormen
  - te verwijderen metselwerk muurtjes
  - nieuwe haag
  - waterdoorlatende vloeren
  - kozonen
  - overdekte weg
  - grasbetondekjes
  - betonverharding (20 cm (uitgewassen, gekruist)
  - esaf
  - betonstruolstenen
  - betontegels
  - cementbeton
  - daksel algemeen
  - daksel riolering DNA
  - daksel riolering RWA
  - dorpel garage
  - dorpel gebouw
  - huiskozonrieling DNA
  - huiskozonrieling RWA
  - hydrant
  - kasselen
  - merkpoot betoond
  - merkpoot polygoonpunt
  - paal verlichting
  - sligh plaatnaam
  - strooklap gas
  - strooklap telefoon
  - strooklap water
  - struik
  - verkeersbord
  - watersluis
  - afsluiting algemeen
  - asgroot
  - bijsgebouw
  - boordsteen
  - bovenkant laud van een groot
  - cultuurgras
  - gebouw
  - haag
  - ruitselst algemeen Eijn
  - onderkant laud
  - rand hardhout
  - rand hardhout
  - rand onverhard
  - rand onverhard
  - zebrapad

**3140 Nieuwbouw van 6 gekoppelde grondgebonden woningen op de verkaveling in de BA.3140.GB.N.W Groenestaakstraat 71 te Mariakerke**



<b>BOUWHEER</b>	BVBA Ecoscape Kerfstraat 12, 3370 Boutersem Verlegensvoordigt door dhr Yves de Clercq en Vinciane Meus
<b>BOUWPLAATS</b>	Groenestaakstraat 71, 3030 Mariakerke Kadastrale gegevens: afkorting 25 sectie A nrs 32853, 32873, 32883, 32883, 32883 en 32823
<b>ONTWERPER</b>	SumProject, Architecture & Engineering cova Waterlooban 90, 11500 Brussel t 02 512 70 11, f 02 512 31 90, brussel@sum.be Denzermondsesteenweg 50, 9000 Gent t 09 225 54 89, f 09 223 98 92, gent@sum.be Verlegensvoordigt door dhr P. Lievenshove, Voorzitter Bestuurder

studie / fase Architectuur / Omgevingsvergunning

**Gevel west voor brandweer**

schaal 1/50

planversie	datum	wijziging
A	18/03/2024	conceptuele versie
B		
C		
D		
E		
F		
G		
H		
I		