



### LEGENDE

**Plan en doorsnede**

- gestratificeerd
- dropend metselwerk
- nat-dropend metselwerk
- Beton (n. stu./profa)
- Algemeen vloerpeil
- Bovenkant beton
- Peil (Stels)
- Peil (Fin)

**Gevelaanzichten**

- parement
- architectonisch beton
- glaas constructie
- schrijfwerk in gematigd aluminium + heldere beglazing
- dakrandprofiel in gematigd aluminium
- profiel in gematigd staal

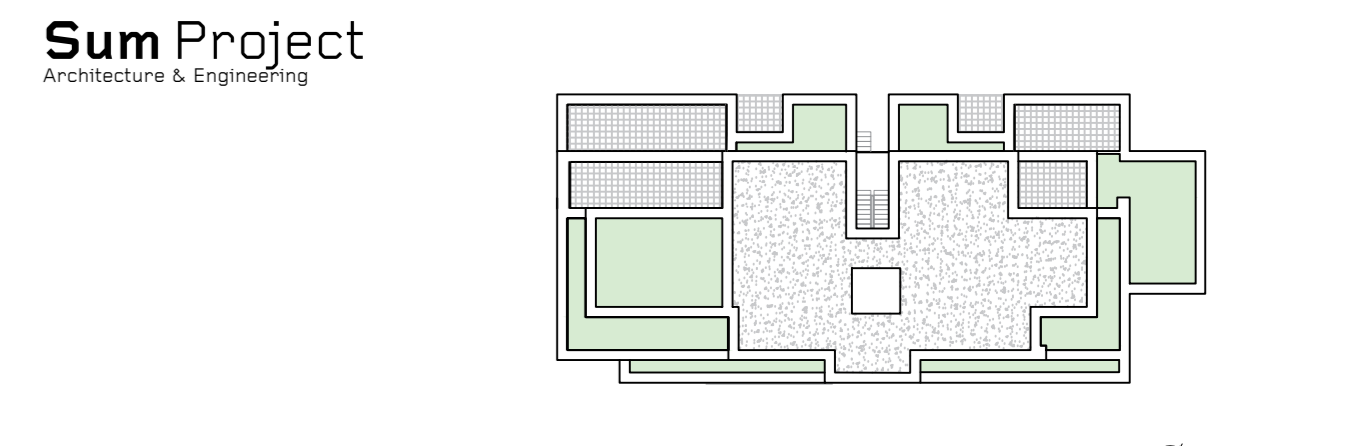
**Riolering**

- nieuwe leiding F/EGALEN
- nieuwe leiding REGENWATER
- nieuwe leiding AFVALWATER
- controloep DNA
- controloep waterloover
- controloep FWA

**Buitenaanleg**

- te verwijderen loofbomen
- bestaande loofbomen
- nieuwe loofbomen
- te verwijderen metselwerk muurtjes
- nieuwe haag
- waterdoorlatende klinkers
- lassen
- onverharde weg
- grasbehoortjes
- betoverharding (20 cm (uitgewassen, gekuurd)
- sifaf
- beforstroozelaten
- beforstagels
- cementbeton
- deksel algemeen
- deksel riolering DNA
- deksel riolering RWK
- dorpel garage
- dorpel gebouw
- hulpaansluiting DNA
- hulpaansluiting RWK
- hydrant
- kassalen
- merkpoot betoond
- merkpoot polygoonpunt
- paal verlichting
- sign plaatboom
- strooklap gas
- strooklap telefoon
- strooklap water
- struik
- verkeersbord
- watersluis
- afsluiting algemeen
- asgroot
- biggebouw
- boordsteen
- bovenkant laad van een groot
- cultuurgrins
- gebouw
- haag
- waterdoorlatende klinkers
- onderkant laad
- rand hardbord
- rand hardbaait
- rand onverharde weg
- zebrapad

Nieuwbouw van 6 gekoppelde grondgebonden woningen op de verkeveling in de BA.3140.G.N.Z Groenestaakstraat 71 te Mariakerke



**BOUWHEER** BVBA Ecoscape  
Kerkstraat 12, 3370 Boutersem  
Verantwoordelijk door dhr Yves de Clercq en Vinciane Meus

**BOUWPLAATS** Groenestaakstraat 71, 3030 Mariakerke  
Kadastrale gegevens: afbakening 25-veche A nrs 32853, 32873, 32893, 32893, 32893 en 32823

**ONTWERPER** SumProject, Architecture & Engineering cova  
Waterlooban 91, 11500 Brussel t 02 512 70 11, f 02 512 31 90, brussel@sum.be  
Denkermondsesteenweg 50, 9000 Gent t 09 225 54 89, f 09 223 98 92, gent@sum.be  
Verantwoordelijk door dhr P. Lievens, Voorzitter Bestuurder

studie / fase Architectuur / Omgevingsvergunning

**Gevel zuid**

schaal 1/50

planversie	datum	wijziging
A	18/03/2024	conceptuele eerste
B		
C		
D		
E		
F		
G		
H		