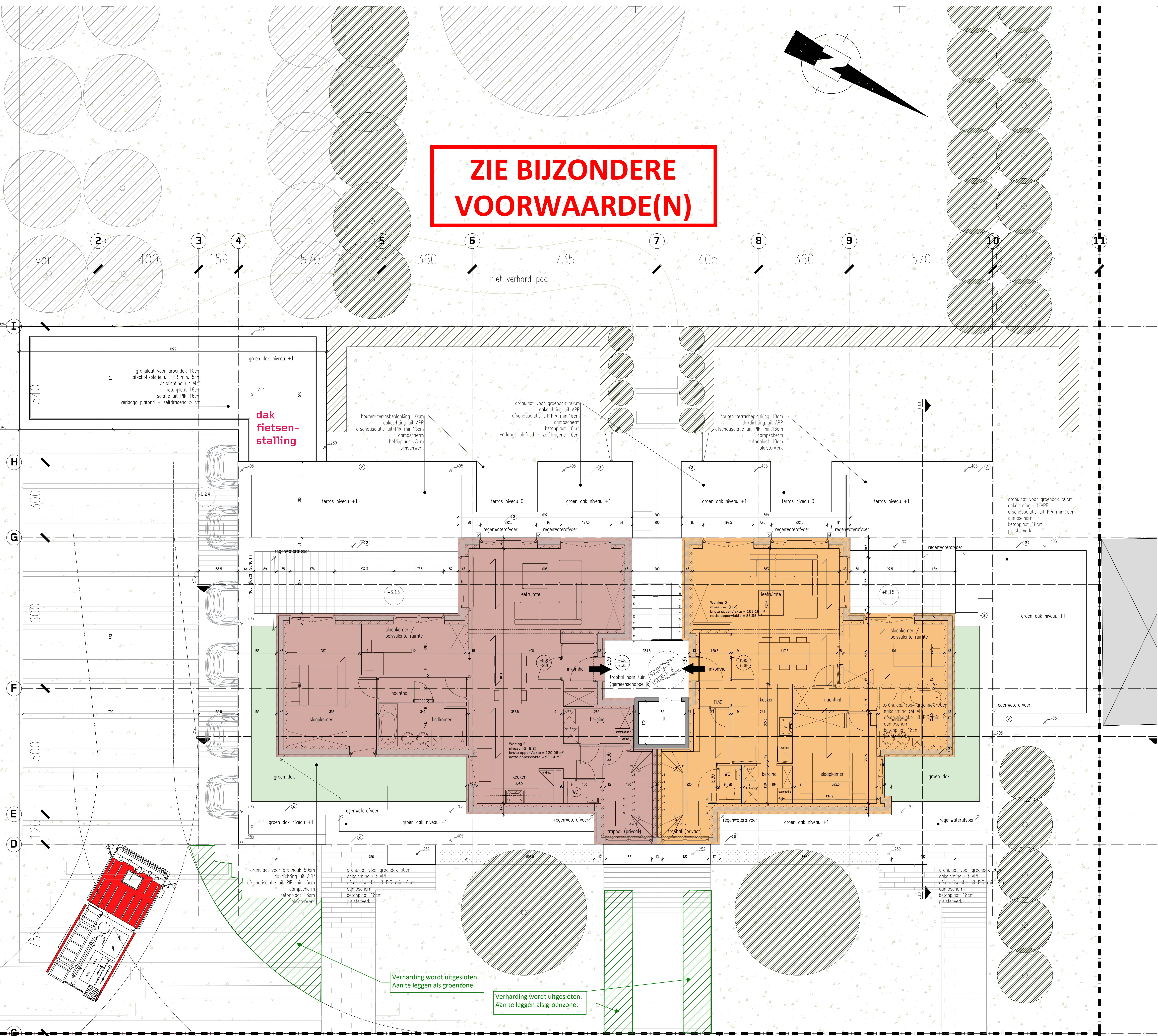
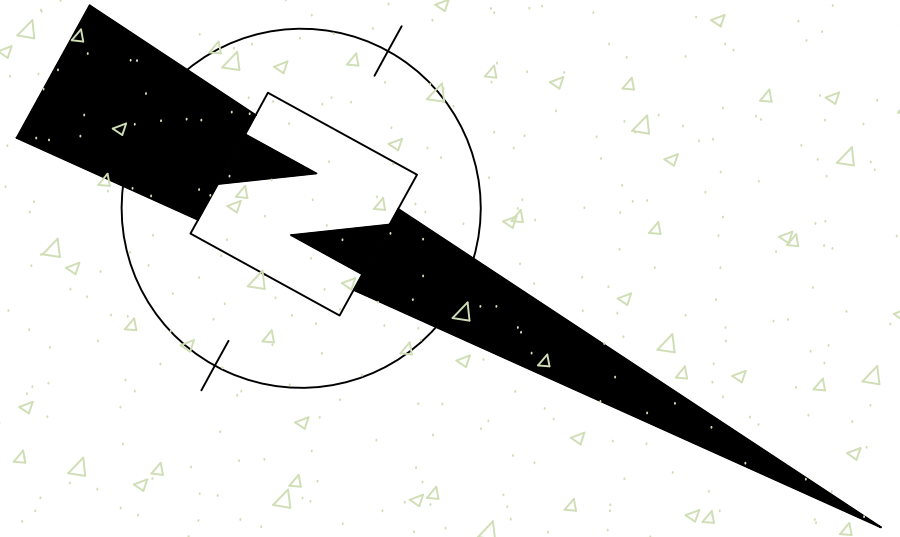


**ZIE BIJZONDERE
VOORWAARDE(N)**



LEGENDE

Plan en doorsnede

- gestratificeerd
- droog metselwerk
- niet-droog metselwerk
- Beton (n. stu./prefab)
- Algemeen vloerplaat
- Bewerkt beton
- Fei (Stax)
- Fei (Fen)

Geveelansichten

- parement
- architectonisch beton
- glaas constructie
- schrijfwerk in gemiddeld aluminium + heidere beglazing
- dakendprofiel in gemiddeld aluminium
- profiel in gemiddeld staal

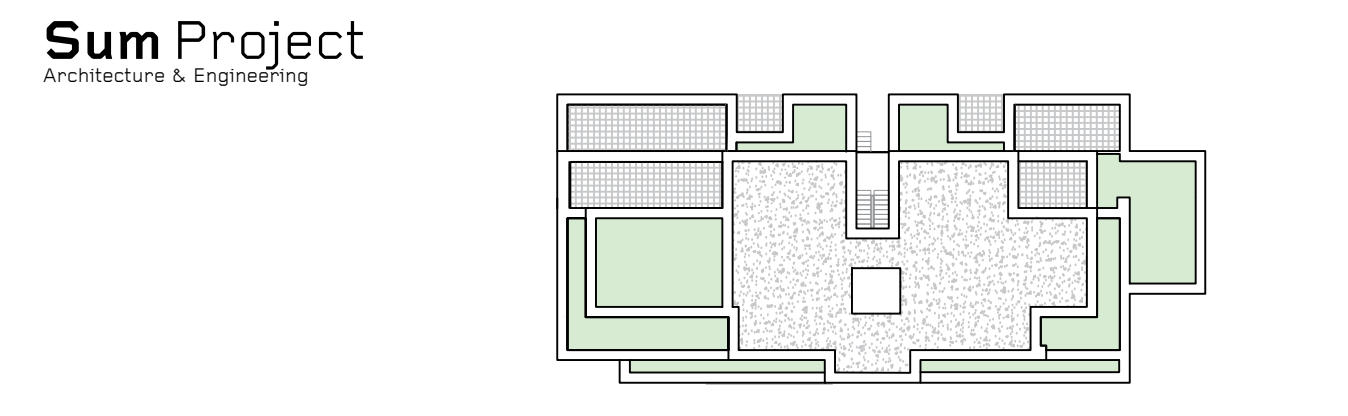
Riolering

- nieuwe leiding FALGATEN
- nieuwe leiding REGENWATER
- nieuwe leiding AFVALWATER
- controloep DNA
- controloep waterloover
- controloep FWA

Buitenaanleg

- te verwijderen loofbomen
- bestaande loofbomen
- nieuwe loofbomen
- te verwijderen metselwerk muurtjes
- nieuwe haag
- waterdoorlatende klinkers
- klassen
- overharde weg
- grasbetondek
- betonverharding (20 cm (uitgewassen, gekuurd))
- stafel
- betonstruolaten
- betontegels
- cementbeton
- deksel riolering
- deksel riolering DNA
- deksel riolering RNA
- deksel garage
- deksel gebouw
- huiskantelling DNA
- huiskantelling RNA
- hydrant
- kassalen
- merkpoot betondek
- merkpoot polygoonpunt
- paal verlichting
- sign plaatstoorn
- strooklap gas
- strooklap telefoon
- strooklap water
- struik
- verkeersbord
- watersluis
- afsluiting algemeen
- asgroot
- bijgebouw
- boordsteen
- bewerkt laud van een groot
- cultuurgras
- gebouw
- haag
- ruisloos algemeen Eijn
- onderkant laud
- rand hardhard
- grasbetondek
- rand hardboort
- rand onverharde weg
- belegpad

Nieuwbouw van 6 gekoppelde grondgebonden woningen op de verkaveling in de BA.3140.P.N.2 Groenestaakstraat 71 te Mariakerke



BOUWHEER	BVBA Ecoscape Kortrijkse 12, 3370 Boutersem Verlegingsvoorzijg door: Jhr. Yves de Clercq en Michèle Meus
BOUWPLAATS	Groenestaakstraat 71, 3035 Marniviere Kadastrale gegevens: afbating 19 sectie A nrs. 32853, 32873, 32893, 32893, 32893 en 32823
ONTWERPER	SumProject, Architecture & Engineering cova Wattehoeden 81, 1150 Brussel t 02 512 70 11, f 02 512 31 80, sruuse@sum.be Damenmondsterweg 50, 9000 Gent t 09 225 54 89, f 09 223 98 92, gent@sum.be Verlegingsvoorzijg door: Jhr. P. Lievevrouw, Voorzitter Bestuurder
studie / fase	Architectuur / Omgevingsvergunning
Plan niveau +2	
schaal 1/50	datum wijziging
plannerie	18/03/2024
A	Dataprojektie versie
B	
C	
D	
E	
F	
G	
H	
I	

Verharding wordt uitgesloten. Aan te leggen als groenzone.