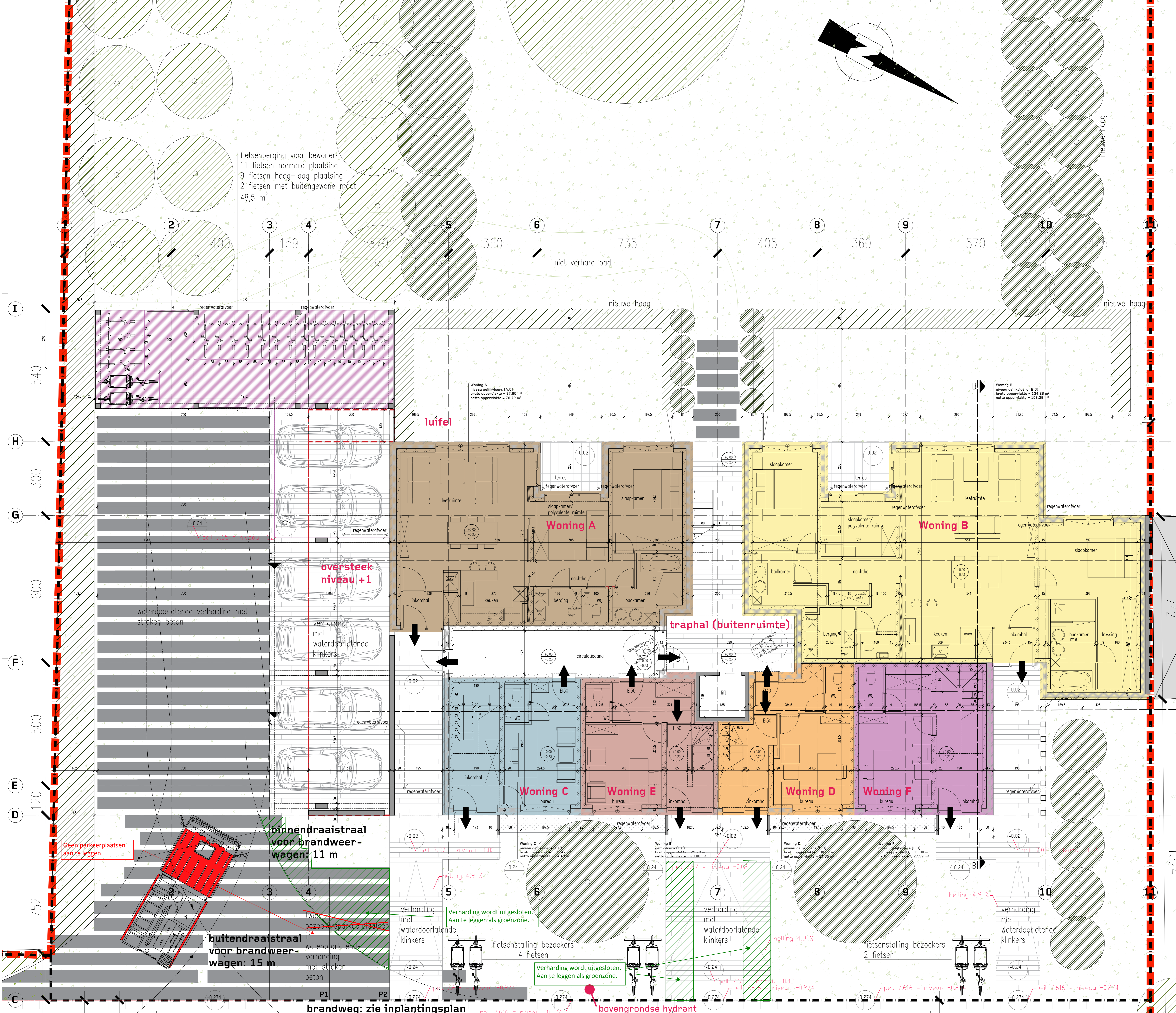


fietsenberging voor bewoners
 11 fietsen normale plaatsing
 9 fietsen hoog-laag plaatsing
 2 fietsen met buitengewone maat
 48,5 m²

**ZIE BIJZONDERE
 VOORWAARDE(N)**



LEGENDE

Plan en doorsnede

- grootmetaalwerk
- draged metaalwerk
- net-dragend metaalwerk
- Beton (n. stu./prefab)
- Algemeen vloerbedekking
- Fal (Steen)
- Fal (Pia)

Gevelaanzichten

- panoramisch
- architectonisch beton
- glazen borstwering
- 1 zijwiel in genotief aluminium + hebers bedrading
- 2 draadprofiel in genotief aluminium
- 3 profiel in genotief staal

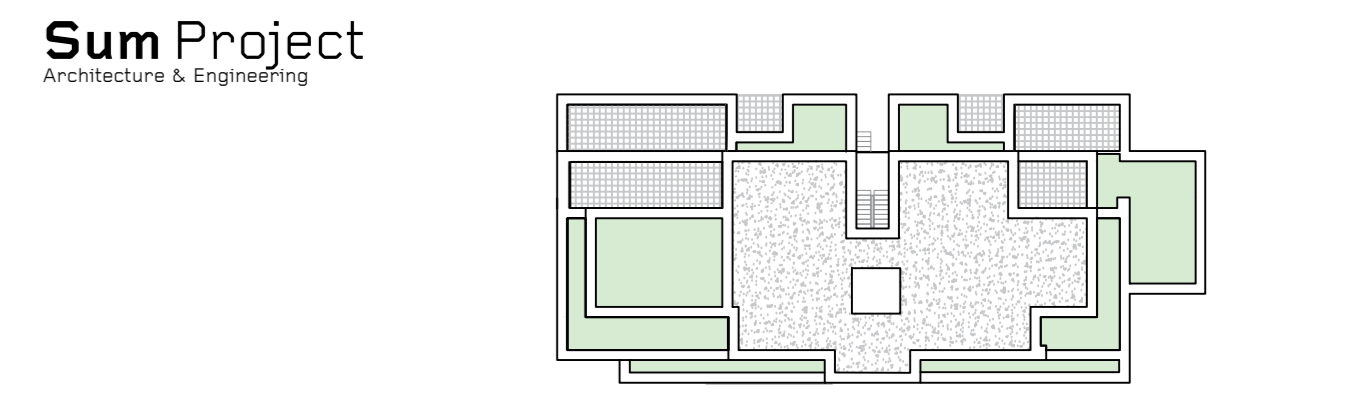
Riolering

- nieuwe leiding FALDIEN
- nieuwe leiding REZENVIER
- nieuwe leiding AFVALWATER
- controleput DWA
- controleput waterloover
- controleput FM

Buitenaanleg

- te verwijderen loofbomen
- bestaande loofbomen
- nieuwe loofbomen
- te verwijderen metaalwerk muurtjes
- nieuwe haag
- waterdoorlatende klinkers
- kossien
- overhoort weg
- grasstrookjes
- betonverharding (10 cm (afgevoerd, geleefd)
- afslot
- betonstradielen
- betonlagers
- cementbeton
- dakbed algemeen
- dakbed riolering DWA
- dakbed riolering DWA
- dorpel garage
- dorpel gebouw
- hulsoorsluiting DWA
- hulsoorsluiting DWA
- hydrant
- kossien
- merkpoot bestaand
- merkpoot polypropyleen
- paal verlichting
- sign plaatstrook
- strooklap gas
- strooklap telefoon
- strooklap water
- struik
- verkeersbord
- watersluis
- afsluiting algemeen
- opgricht
- bijgebouw
- boordsteen
- bouwkant talud van een gracht
- cultuurgrens
- gebouw
- haag
- nulstok algemeen lijn
- onderkant talud
- rand hardhout
- rand hardhout
- rand overhoort weg
- zandstrook

3140 Nieuwbouw van 6 gekoppelde grondgebonden woningen op de verkaveling in de BA.3140.P.N.0 Groenestaakstraat 71 te Mariakerke



Sum Project
 Architecture & Engineering

BOUWHEER
 BVBA Ecoscape
 Kerkstraat 12, 3370 Boutersem
 Vertegenwoordigd door de Heer de Clercq en Michèle Meus

BOUWPLAATS
 Groenestaakstraat 71, 3030 Marnixvare
 Kadasterlijke gegevens: afmeting 15 sectie A nrs. 32853, 32873, 32893, 32893, 32893, 32893 en 32873

ONTWERPER
 SumProject, Architecture & Engineering coöa
 Waterloosdrechtseweg 50, 9000 Gent
 T +32 9 225 54 86, F +32 9 225 54 86, G. gent@sum.be
 Vertegenwoordigd door: dhr. P. Lievevrouw, Voorzitter Bestuurder

studie / fase: Architectuur / Omgevingsvergunning

Plan gelijkvloers

planner	datum	wijziging
A	18/03/2024	Ontwerpfase versie
B		
C		
D		
E		
F		
G		
H		
I		

geen parkeerplaatsen aan te leggen.

binnendraaistraal voor brandweerwagen: 11 m

buitendraaistraal voor brandweerwagen: 15 m

Verharding wordt uitgesloten. Aan te leggen als groenzone.

Verharding wordt uitgesloten. Aan te leggen als groenzone.

Verharding wordt uitgesloten. Aan te leggen als groenzone.

Verharding wordt uitgesloten. Aan te leggen als groenzone.

brandweg: zie inplantingsplan

bovengrondse hydrant