

vrijgekomen gevel  
 buur af te werken met  
 isolatie + leien

Groenzone: gazon

NS1

bestaande regenwaterput  
 1000L te behouden

Nieuw terras watert  
 af in groenzone:  
 24.23m<sup>2</sup>

bestaande  
 verzamelput te  
 behouden

bestaande septische  
 put te behouden

nieuwe geïsoleerde stijlwand langs  
 scheidingsmuur 8cm minerale wol

leefruimte  
 57.48 m<sup>2</sup>

inkom  
 6.14 m<sup>2</sup>

wc  
 1.76 m<sup>2</sup>

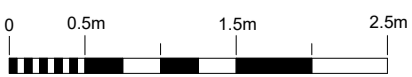
berging/wasplaats  
 6.18 m<sup>2</sup>

binnenunit warmtepomp voor  
 aansturen vloerverwarming en  
 sanitair warm water

nieuwe afvoer toilet verdiep

bestaande  
 afvoer  
 badkamer

warmtepomp  
 buitenunit



Schaal 1:50  
 Grondplan NT