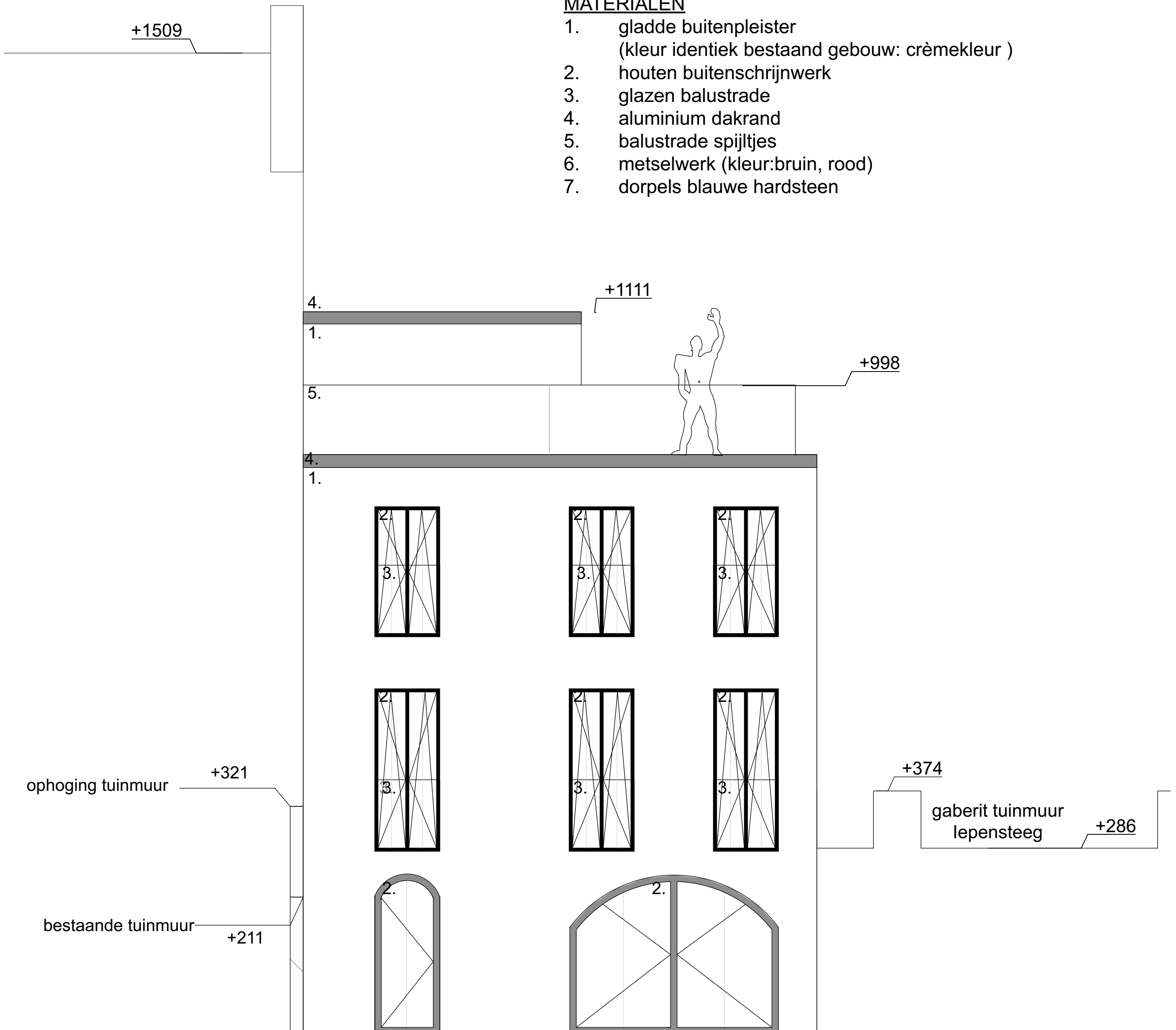


MATERIALEN

1. gladde buitenpleister
(kleur identiek bestaand gebouw: crèmekleur)
2. houten buitenschrijnwerk
3. glazen balustrade
4. aluminium dakrand
5. balustrade spijltjes
6. metselwerk (kleur:bruin, rood)
7. dorpels blauwe hardsteen



ACHTERGEVEL (EVENWIJDIG MET IEPENSTEEG)

vergunde toestand
schaal 1 / 50

