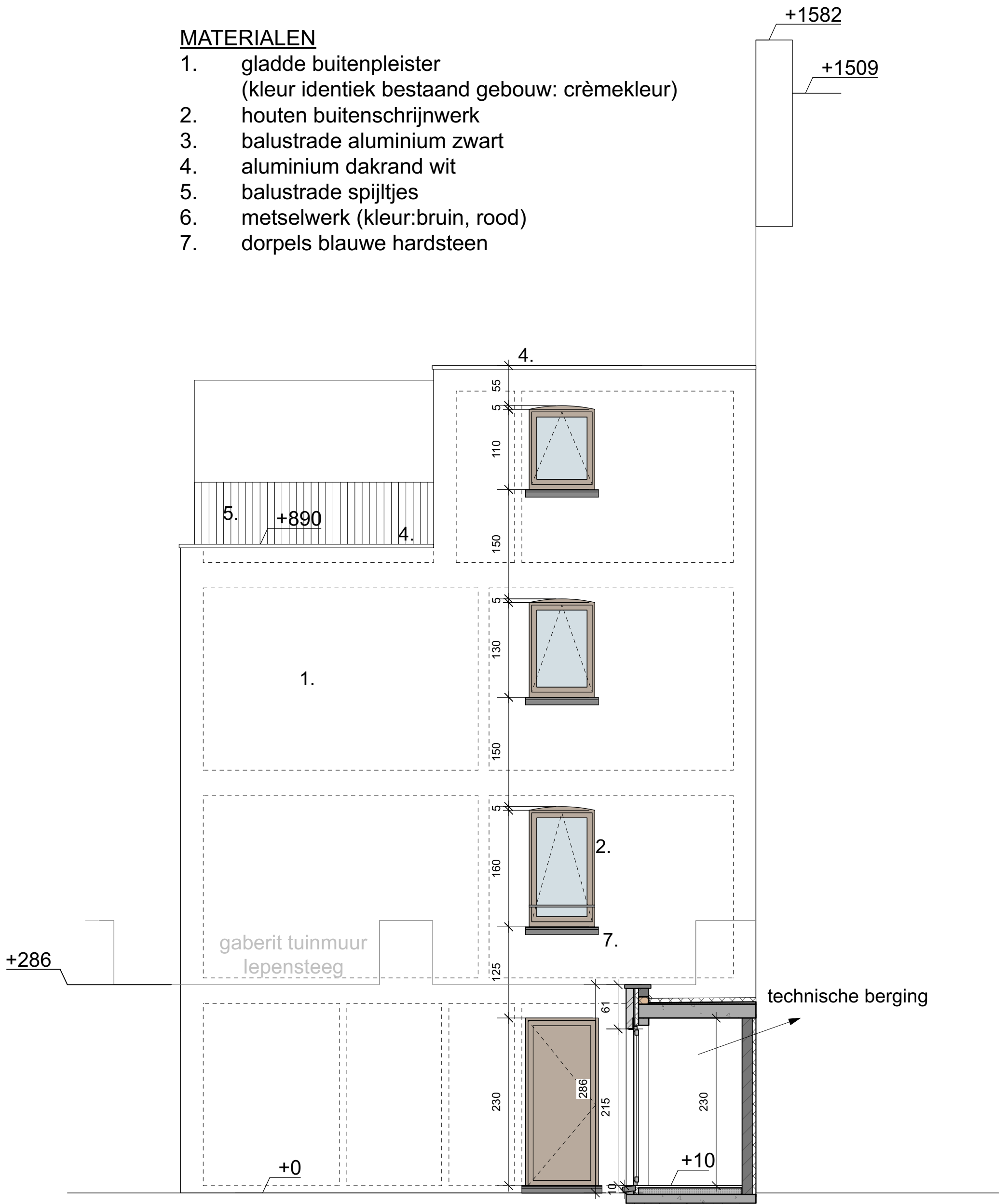


## MATERIALEN

1. gladde buitenpleister  
(kleur identiek bestaand gebouw: crèmekleur)
2. houten buitenschrijnwerk
3. balustrade aluminium zwart
4. aluminium dakrand wit
5. balustrade spijltjes
6. metselwerk (kleur:bruin, rood)
7. dorpels blauwe hardsteen



## VOORGEVEL (EVENWIJDIG MET IEPENSTEEG)

bestaande toestand  
schaal 1 / 50

