

### LIGGING

Straat en nummer	Werkhuisenstraat 83
Postcode en gemeente	9050 Gentbrugge
Kadastrale gegevens	-

### STUDIE STABILITEIT

Omschrijving van het project	Verbouwen en uitbreiden van een ééngezinswoning
Architect van het project	IZAAK & MAURICE, architect David Vrambout

### BOUWHEER

Naam	Dhr. & Mevr. Jordy De Tier
Straat en nummer	-
Postcode en gemeente	-
Telefoon	-
Email	-

### TEKENING

Plantype	details stabiliteit
Plannummer	2 van 2
Versie	-
Datum	30 november 2023
Schaal	1 op 40

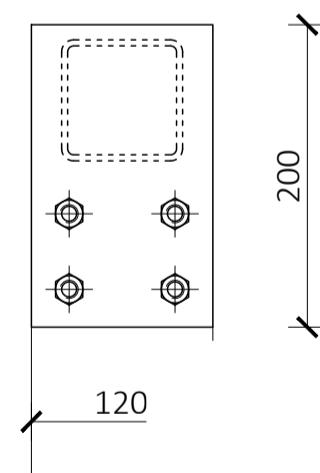
### HANDTEKENING

Bouwheer ir. Bart Vanhaelst



## KOLOM V.1.1

S235  
koker 80.80.4

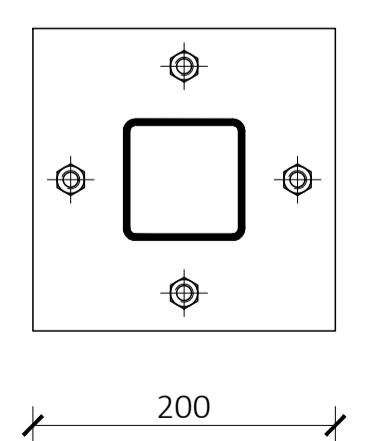


kopplaat 200x120x10  
4x M12

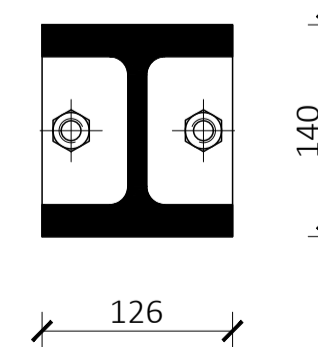
## LIGGER V.0.6

S235  
HEM 120

onderlinge koppeling  
dmv kopplaten 140x126x10 en 2x M16



voetplaat 200x200x10  
4x M12, chemisch verankerd in de draagvloer  
voetplaat te ondergieten met krimprijke mortel

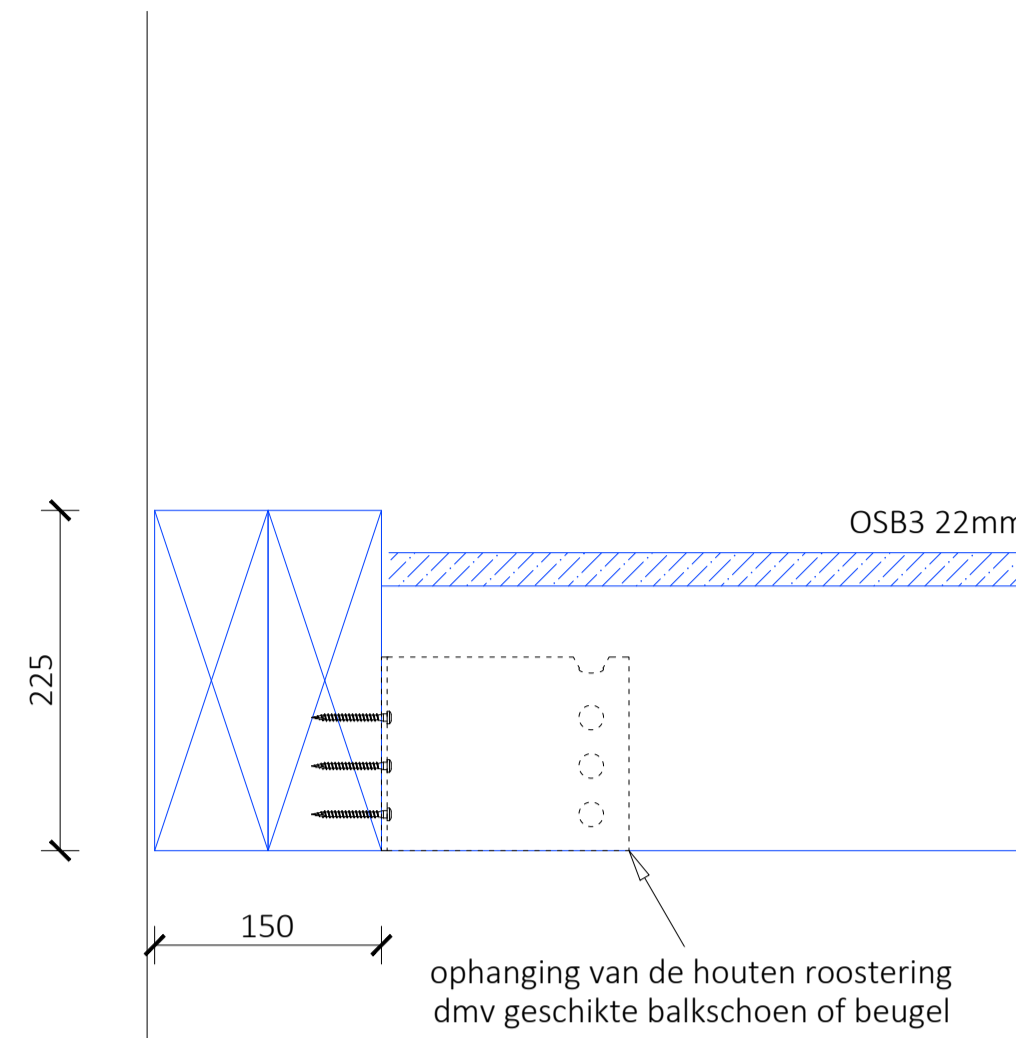


## BALK U.0.3 BALK U.0.4

C24

bxh: 150 x 225

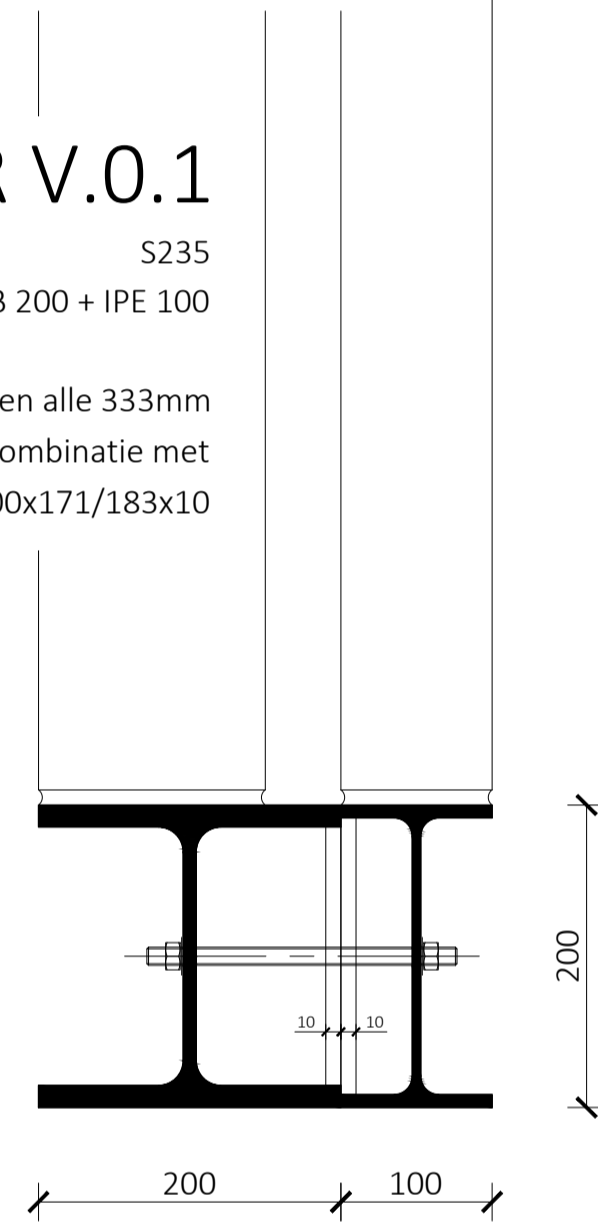
samenstellende delen voorafgaand te verlijmen



## LIGGER V.0.1

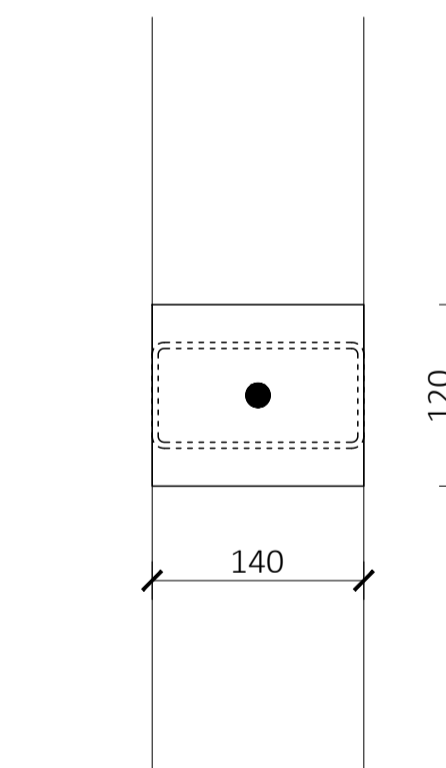
S235  
HEB 200 + IPE 100

onderling aan elkaar te bouten alle 333mm  
dmv M12 in combinatie met  
ingelaste platen bxhxd: 100x171/183x10

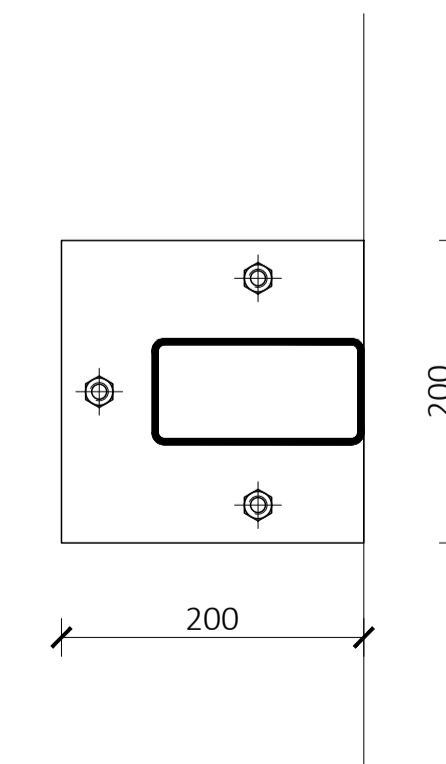


## KOLOM U.0.1 KOLOM U.0.2

S235  
koker 140.70.4



kopplaat 140x120x10  
aangelaste staaf Ø16, 150mm



voetplaat 200x200x10  
3x M12, chemisch verankerd in de draagvloer  
voetplaat te ondergieten met krimprijke mortel

## RINGBALK

C30/37

bxh: 140 x minimum 200

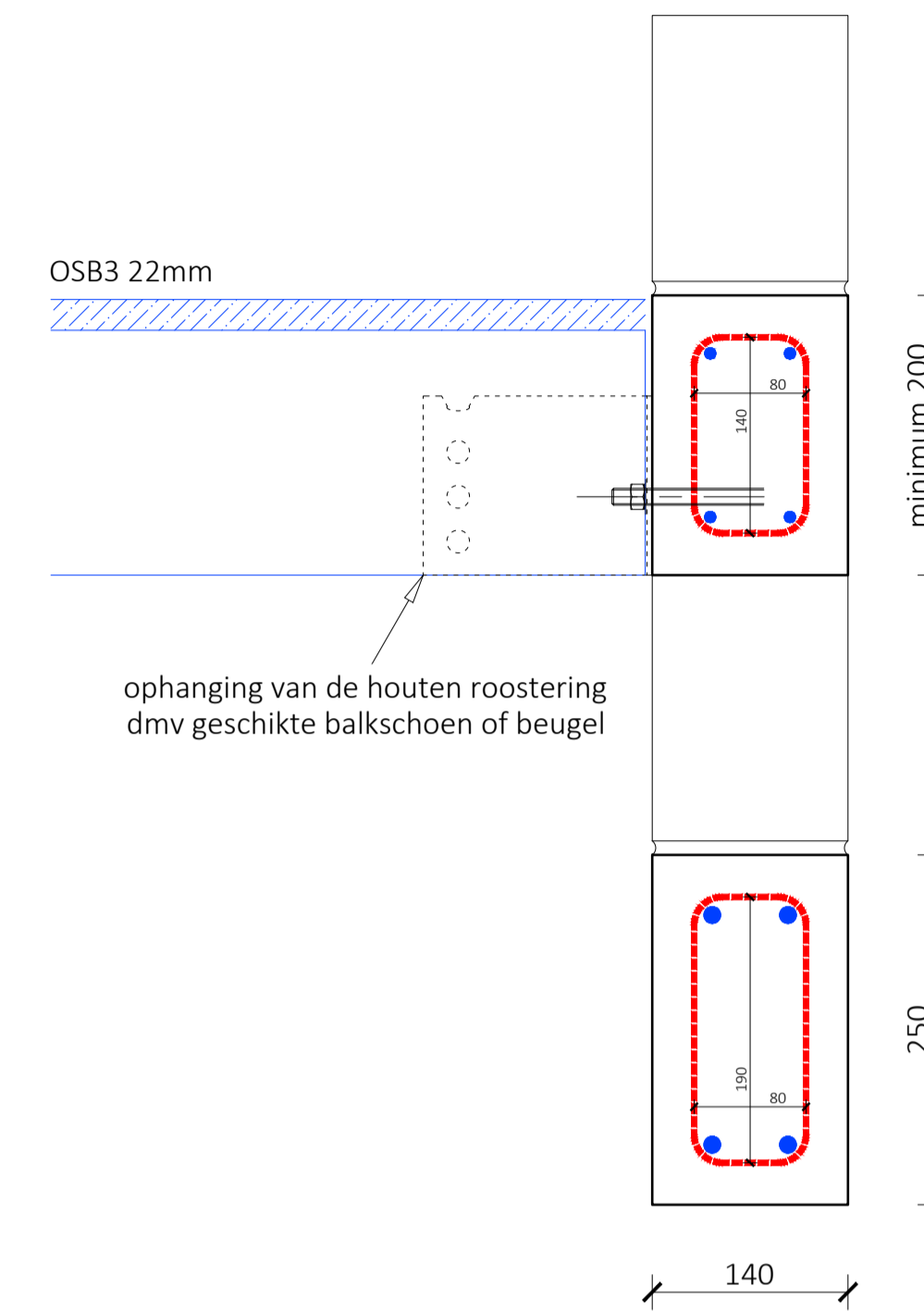
bovenwapening: 2x Ø8

onderwapening: 2x Ø8

beugels Ø8 alle 300mm

hoekwapening:

4 geplooide staven Ø8, 500mm+500mm



## BALK U.0.1

C30/37

bxh: 140 x 250

bovenwapening: 2x Ø12

onderwapening: 2x Ø12

beugels Ø8 alle 150mm

