

VENTILATIEVEEISTEN: SYSTEEM C + EVO RENSON

*natuurlijk toevoer verse lucht in living en slaapkamers
geforceerde afvoer vervuilde lucht in keuken, toilet en badkamer*

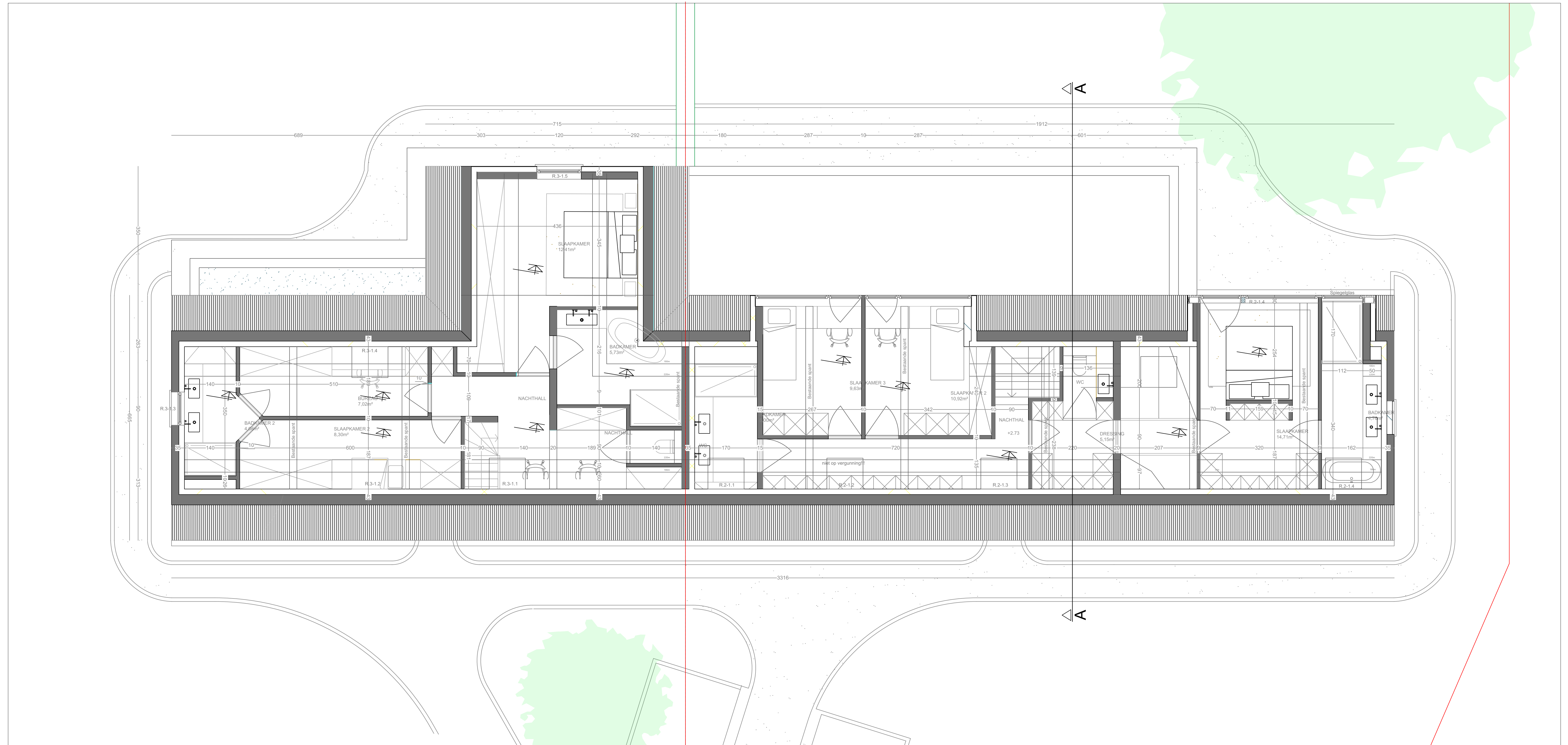
*diameters verluchtungsleidingen volgens studie leverancier verluchtungsunit
alle kanalen in metalen buizen te voorzien*

ROOKMELDERS



*Conform decreet van 8 mei 2009 worden VERPLICHT optische rookmelders voorzien
plaats rookmelders: midden leefruimte, berging, nachthal en slaapkamers*

Betreffende woning



VERDIEP 1
BESTAAND
SCHAAL 1/50

