

VENTILATIEVEEISTEN: SYSTEEM C + EVO RENSON

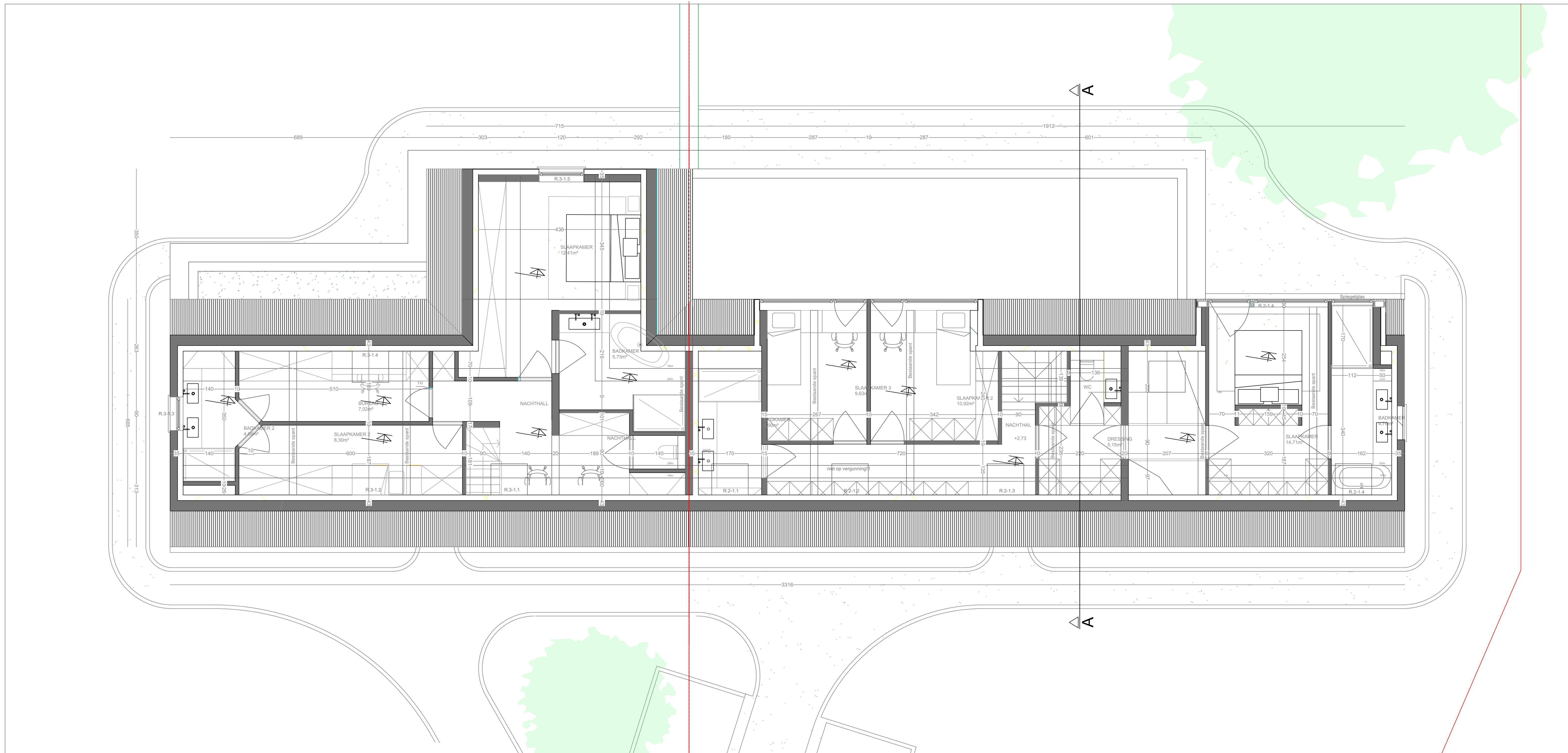
*natuurlijk toevoer verse lucht in living en slaapkamers
geforceerde afvoer vervuilde lucht in keuken, toilet en badkamer*

*diameters verlichtingsleidingen volgens studie leverancier verlichtingsunit
alle kanalen in metalen buizen te voorzien*

ROOKMELDERS

RM *Conform decreet van 8 mei 2009 worden VERPLICHT optische rookmelders voorzien
plaats rookmelders: midden leefruimte, berging, nachthal en slaapkamers*

Betreffende woning



VERDIEP 1
VERGUND
SCHAAL 1/50

