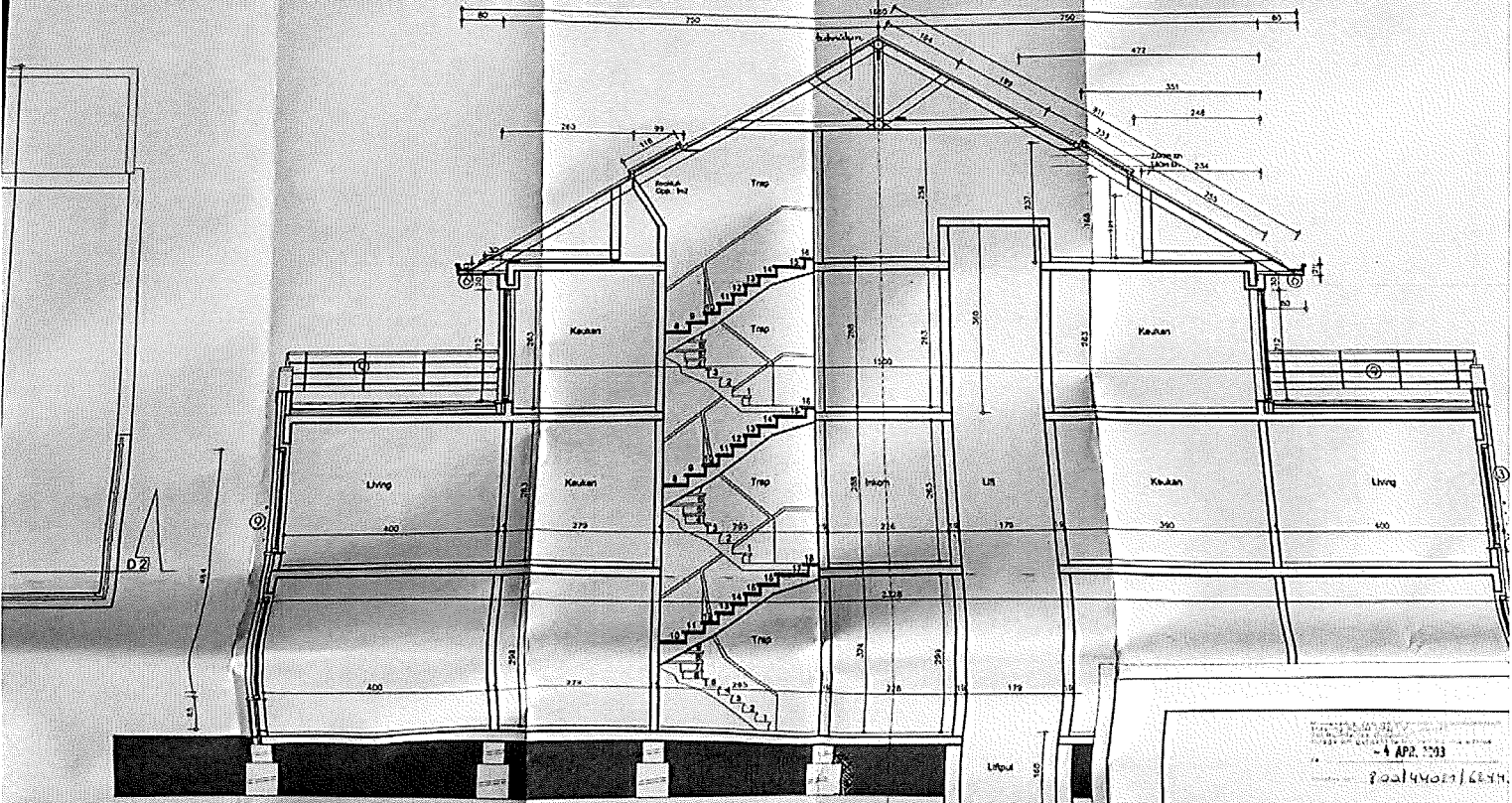


D. 1



DOORSNED E 2

- GEVELMATERIALEN**
- 1 Gevelmetselwerk (Bols de Rotg)
 - 2 Aluminium plooivwerk
 - 3 Aluminium schijfvwerk
 - 4 Blauwe hardsteenplint
 - 5 Blauwe hardsteenplaten
 - 6 Antraciet Coral platen
 - 7 Dorpels in blauwe hardsteen
 - 8 Zinken afvoerbuizen
 - 9 Inox leuningen
 - 10 Dakvlakramen
 - 11 Grijsze gebakken pan (Actua)

- | | | | |
|---|--------------------------------|----------|------------------------|
| W | straalhoop water | [Symbol] | belontegels |
| R | kabine of hasel radio/ly | [Symbol] | steenstap |
| ○ | deksel inspectiep niet aquafin | [Symbol] | meetpunt divers |
| — | waterslapper | [Symbol] | gebouw |
| H | deksel brandkraan | [Symbol] | afsluiting algemeen |
| ▽ | gebouw oerpelpel | [Symbol] | afsluiting betonplaten |
| ▼ | gebouw oerpelpel garage | [Symbol] | muur hoog |

LEGENDE

20 APR. 1993
2002/2017

D. Van Campenhout
Adjunct-Secrasssecretaris

2002/2017

provincie	OOST-VLAANDEREN
gemeente	GENT (Dentbrugge) 9050
bouwplaats	Jules Destrébecq 22 Ste Aldeling Sectie B nr. 169 d7
ontwerp	BOUWEN VAN EEN MEERSEIZENSWONK ONDERHOEGD BUREEL EN BOUWEN
bouwer	BELM BOUWTEAM NV verleg. door de heer Francis Caens Contrôle Hielweg 138 9090 Male goedkeurd en voor akkoord opdrachtgever